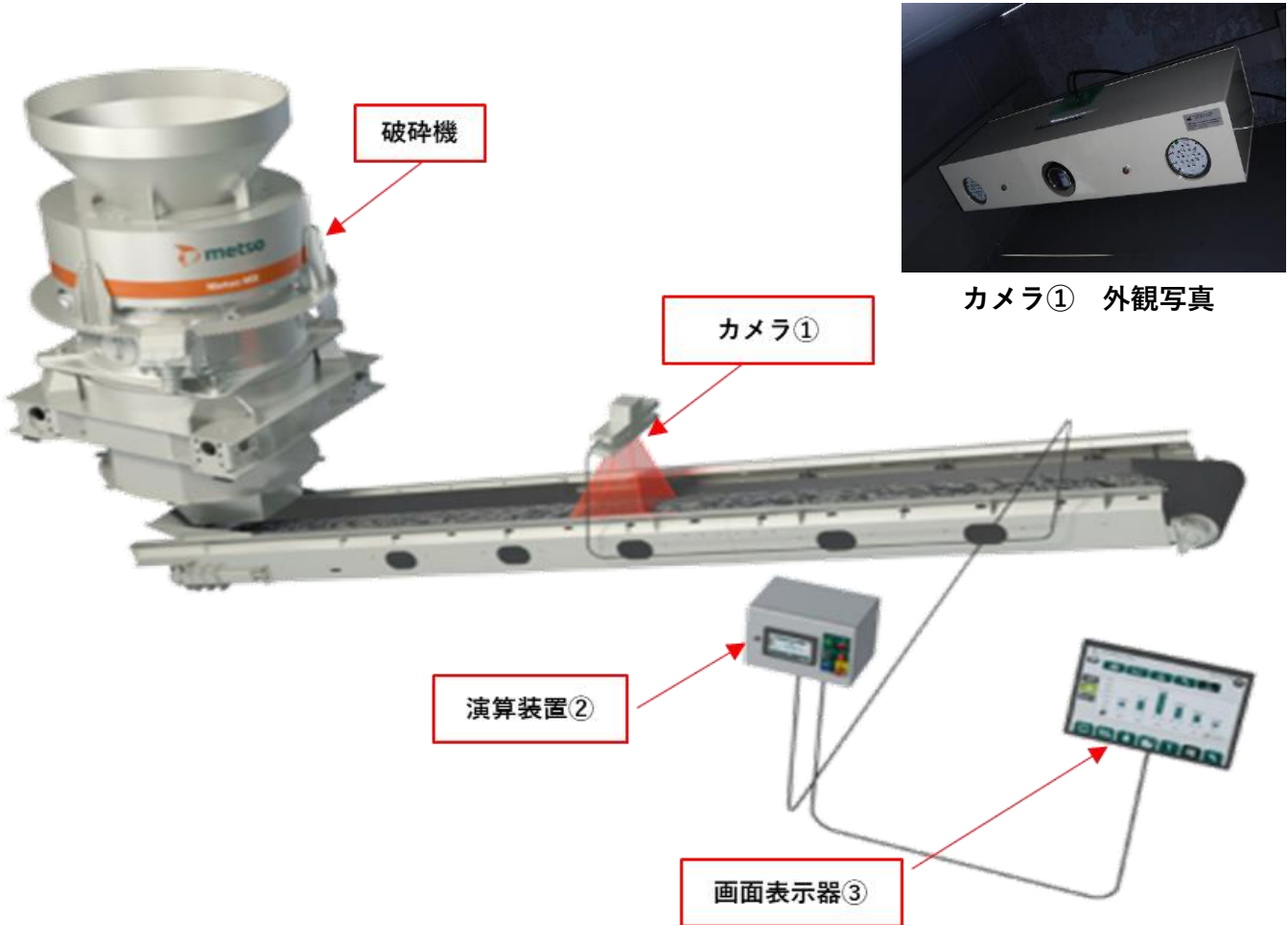


# Visio Rock

## 骨材粒度分布測定装置

**骨材粒度分布測定作業の自動化を実現！**



演算装置②+カメラ① 外観写真



演算装置③ 表示画面

## Visio Rockの特徴

- ① ベルトコンベヤで搬送中の骨材の粒度分布を自動で撮影、画像解析により粒度分布(※1)を計測します。(測定の為にベルトコンベヤを停止させる必要はありません。)
- ② Visio Rockの粒度分布測定原理は画像解析法を採用しています。遠心沈降法やレーザー回折散乱法での測定に比べ骨材形状の影響をうけにくく、測定後の自動キャリブレーションも可能なことから他測定法より高い測定精度が期待できます。
- ③ 既存プラントにカメラと演算装置を設置し、所有のパソコンにVisio Rockのソフトウェア(Windows用)をインストールするだけで使用が可能となります。導入された顧客は遠隔から現在稼働中のプラントの骨材粒度分布をスマートフォン等から確認できるようになります。又VisioRockの調整をUBE/Metsoが遠隔から行う事もできます。(※2) 備考 ※1 測定骨材サイズは5mm以上になります。細骨材の測定は現在開発中。  
※2 別途UBEと契約をリモートメンテナンスの契約をする必要があります。

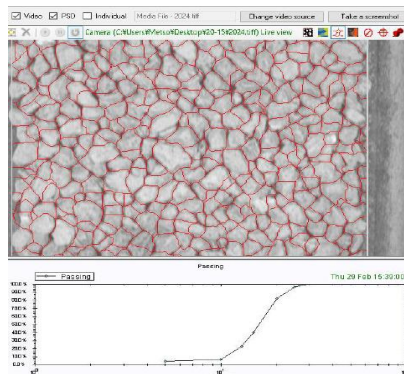
## Visio Rockの導入メリット

- ① 粒度分布の計測作業が大幅に軽減されます。又測定時のベルトコンベヤの巻き込まれ事故等のリスクが無くなり安全性が格段に向上します。
- ② 導入にあたって諸々の補助金の活用により、導入時の設備投資コストが低くおされられる可能性があります。
- ③ UBE/Metsoの破碎機とのコラボレーションにより、前段の破碎機のセット管理を自動を行わせる事もできます。

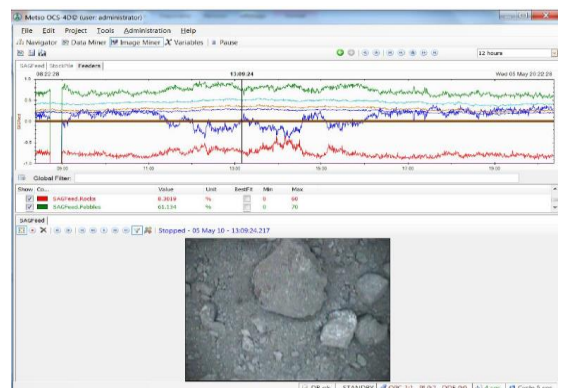
## Visio Rockの導入実績写真 (国内某社(生コン会社様))



生コンプラント全景



演算装置画面例①



演算装置画面例②

製造元: **Metso**

**UBE** / UBEマシナリー株式会社

本社 & 宇部サービスセンター (破碎機グループ) 〒755-8633  
北海道サービスセンター 〒007-0837  
東北サービスセンター 〒020-0834  
大宮サービスセンター 〒331-0811  
大阪サービスセンター 〒567-0036  
社会インフラ営業グループ 〒105-6791

URL: <http://ubemachinery.co.jp>

山口県宇部市大字小串字沖ノ山1980番地  
TEL(0836)34-5942 FAX(0836)22-6110  
北海道札幌市東区北三十七条東28丁目6番1号  
TEL(011)789-1170 FAX(011)784-4501  
岩手県盛岡市永井20-5-1 OTHビル2階  
TEL(019)632-6151 FAX(019)632-6152  
埼玉県さいたま市北区吉野町2丁目175番地10  
TEL(048)652-6531 FAX(048)652-6532  
大阪府茨木市上穂積1丁目2番10号  
TEL(072)623-1173 FAX(072)622-6132  
東京都港区芝浦一丁目2番1号 シーバンスN館21階  
TEL(03)5419-6293 FAX(03)5419-6296