



**UBE**  
UBE MACHINERY CORPORATION, LTD.

UBE Machinery co., Ltd.  
manufactures a various line of crane for iron foundry,  
steel mill, dockyard and power plant.

# CRANE

クレーン



**UBEマシナリー株式会社**

# UBEマシナリーでは、各種発電所用をはじめ製鉄、製鋼用、造船用など 多種多様な作業環境に対応できるクレーンを製造しています。

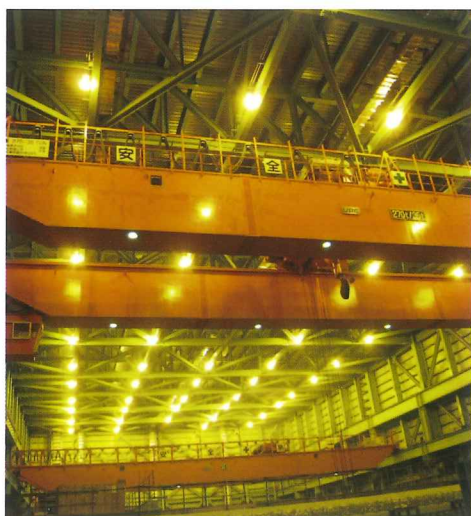
UBE Machinery co., Ltd. manufactures a various line of crane for iron foundry, steel mill, dockyard and power plant.



180/50t×31.3m



200/100t×34m 1基・200/60t×34m 2基・200/30t×34m 2基



270/35t×47.4m

## 天井クレーン

Overhead Traveling Crane

稼働率、負荷率、運転速度、作業環境等を考慮した最も合理的なクレーンです。

低速型から過酷な業務の超高速型まで広い選択範囲に対応致します。

UBE offers the most efficient overhead crane which is considered uptime ratio, loading ratio, traveling speed, and also working environment.

There are wide range of selections from low-speed type to super high speed that is designed through UBE's long time experience and expertise.



350t(170t×2クラブ)×2基 スパン32m



37+37t×20m

## ガントリークレーン

Gantry Crane

門型、半門型、カンチレバー付門型の型式があり、製鉄所、造船所、鉄道、発電所その他広く用いられています。

Gate Type, Half-Gate Type and Cantilever Gate Type can be offered.

They have been working at iron foundry, steel works, power plant, dockyard and railways.



16.5+16.5t×10m



120/60t

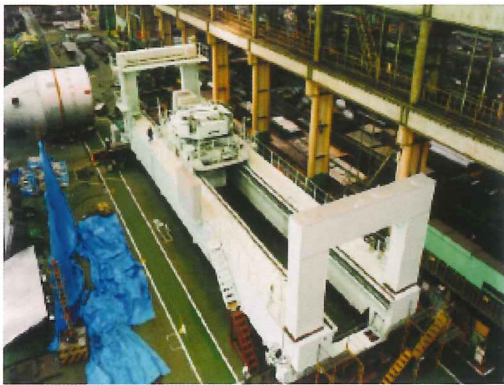
## ジブクレーン

Jib Crane

構造部は鋼管等を使用した計量構造であり、機械部分は保守点検が容易な機構です。造船所船台、ドック、屋外一般荷役用として用いられています。

The structural part of the crane made by steel pipes for minimizing total weight and mechanical part is designed for easy maintenance.

They have been working at Dockyard and its slips and outdoor general loading.



クレーン製作工場 組立・作動試験状況

**UBE** / **UBEマシナリー株式会社**

Main web site  
.....▶ <https://www.ubemachinery.co.jp>



本社 / 〒755-8633 山口県宇部市大字小串字沖ノ山1980番地 TEL/0836-22-0072 FAX/0836-22-6457  
東京支店 産機営業部 / 〒105-6791 東京都港区芝浦1丁目2番1号 シーバンスN館 TEL/03-5419-6292 FAX/03-5419-6296  
大阪支店 / 〒541-0052 大阪市中央区安土町3丁目3番9号 田村駒ビル4階 TEL/06-4705-1047 FAX/06-4705-7180  
西日本機械販売グループ / 〒755-8633 山口県宇部市大字小串字沖ノ山1980番地 TEL/0836-22-3126 FAX/0836-22-6489  
九州支店 / 〒810-0001 福岡県福岡市中央区天神1丁目2番12号メットライフ天神ビル5階 TEL/092-781-2649 FAX/092-781-2311

<http://www.ubemachinery.co.jp>