



アンローダ

SHIP-UNLOADER

S
H
I
P
U
N
L
O
A
D
E
R



UBEマシナリー株式会社

UBE MACHINERY CORPORATION, LTD.

アンローダ

石炭・石灰石・鉱石・スクラップその他のばら物を船舶から荷揚げする設備です。
 港湾における荷役作業をより安全に、効率的に行います。対象船舶、取扱い搬送物に応じて、あらゆるニーズにお応えします。

アンローダの種類

■ グラブバケット式



■ 水平引込式アンローダ



■ 橋形クレーン式アンローダ



■ 連続式



■ バケットエレベータ式アンローダ



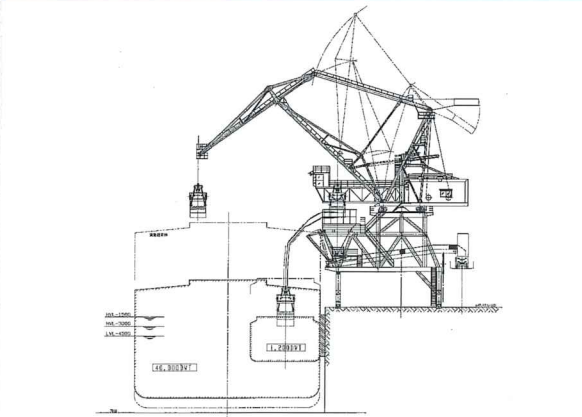
■ スクリュー式アンローダ



各種アンローダの適用範囲

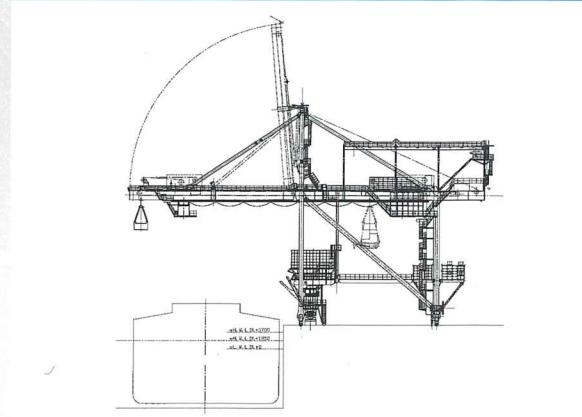


Grab Bucket Type Horizontal Retractor Unloader



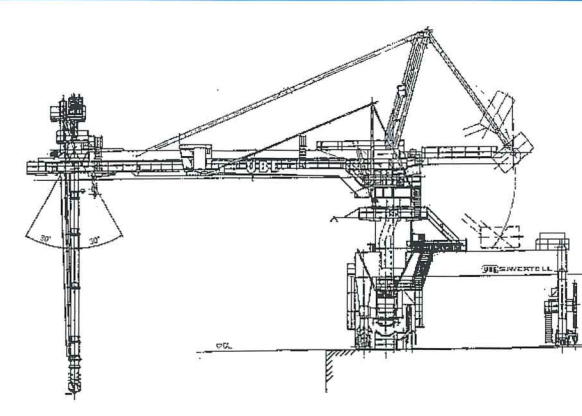
小～中型向き 100t/h～1200t/h

Grab Bucket Type Gantry Crane Unloader



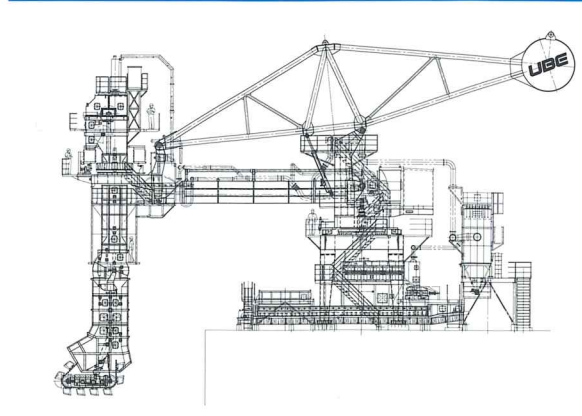
中～大型向き 400t/h～3000t/h

Continuous Screw Type Unloader



小～大型向き 250t/h～2,000t/h

Continuous Bucket Elevator Type Unloader



中～大型向き 1,000t/h～3,000t/h

■ 連続バケットエレベーター式



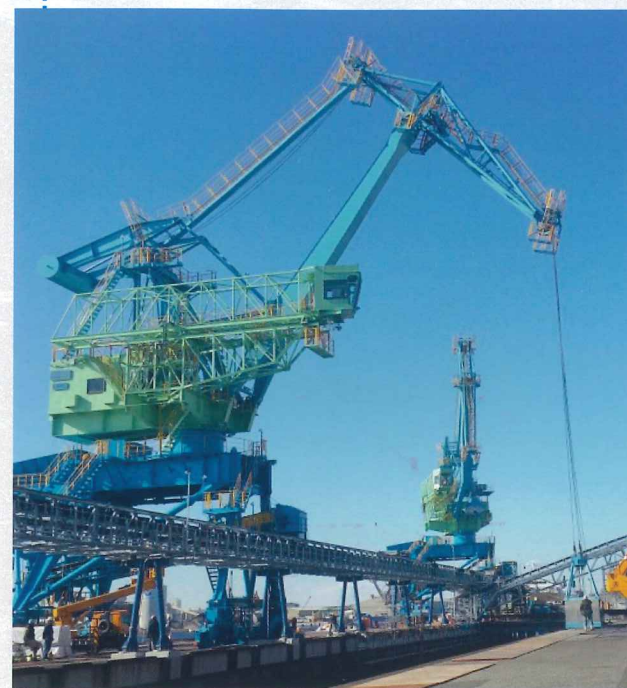
■ 連続式アンローダの特徴

- ◎ 発塵が少ない・搬送物の落下が少ない。
- オペレータのスキルへの依存度が低い。
- △ 先端に重量物があるため機器重量が重くなる。



アンローディング部荷役状況

■ グラブバケット水平引き込みクレーン式



■ 水平引込式アンローダの特徴

- ◎ 所要動力が少ない。
- 既設リプレース時の制約が少ない。
- △ オペレータの熟練度により能力に差が出やすい。



旋回部据付状況



■ グラブバケット橋形クレーン式



■ 橋形アンローダの特徴

- ◎各動作が直線的で単純なので、運転は比較的容易である。
- 駆動部分が少なく、所用動力や消耗品、磨耗品も少ない。
- △比較的、全体構造が大きくなる。



荷役状況

1. 適用能力：中～大型向き（1,000t/h～3,000t/h）
2. 荷取方法：ハッチ内にバケットエレベータを入れ搬送物を掻き取り、ブームコンベヤにて地上側に搬送する。
3. 運転技術：各動作が直線的で単純なので、運転は比較的容易である。
4. 構造：ブーム先端部に取付けてあるバケットエレベータが大きく、全体構造が大きくなる。
5. バケットエレベータ搬送物掘削部は若干の発塵あり。その部分は密閉構造となり発塵は少ない。

■ 付帯設備



ホッパ、コンベヤ、一次貯蔵ビン等の付帯機一式供給可能です。
 トータルエンジニアリングで最適な運用法案をご提案します。





技術の翼
革新の心
 Wings of technology
 Spirit of innovation
UBE



UBE / **UBEマシナリー株式会社**

Main web site

.....▶ <https://www.ubemachinery.co.jp>



本 社 / 〒755-8633 山口県宇部市大字小串字沖ノ山1980番地 TEL/0836-22-0072 FAX/0836-22-6457
 東京支店 産機営業部 / 〒105-6791 東京都港区芝浦1丁目2番1号 シーバンスN館 TEL/03-5419-6292 FAX/03-5419-6296
 大 阪 支 店 / 〒541-0052 大阪市中央区安土町3丁目3番9号 田村駒ビル4階 TEL/06-4705-1047 FAX/06-4705-7180
 西日本機械販売グループ / 〒755-8633 山口県宇部市大字小串字沖ノ山1980番地 TEL/0836-22-3126 FAX/0836-22-6489
 九 州 支 店 / 〒810-0001 福岡県福岡市中央区天神1丁目2番12号メットライフ天神ビル5階 TEL/092-781-2649 FAX/092-781-2311