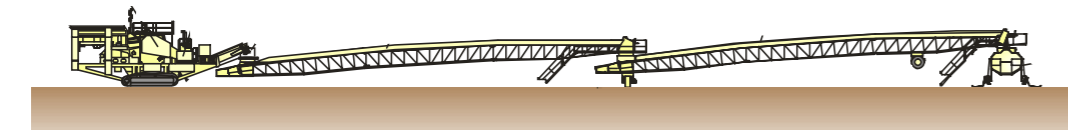
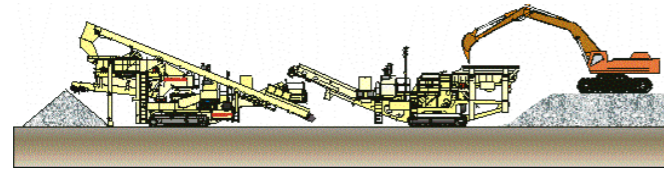


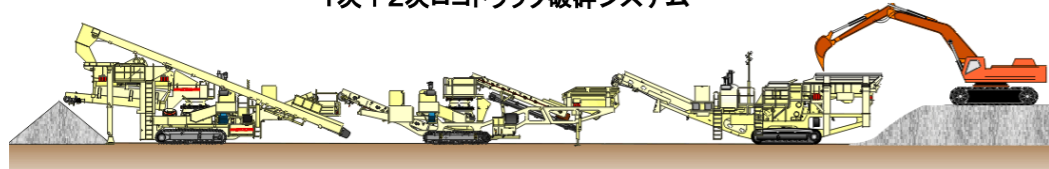
フレキシブルな破碎システム



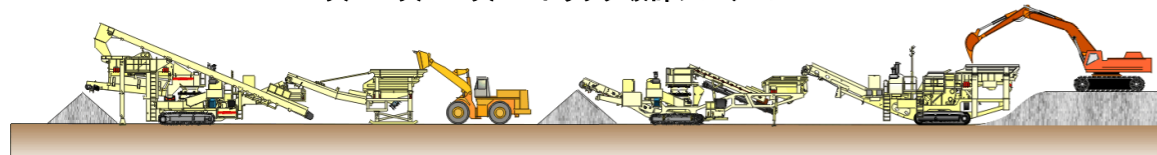
1次破碎用ロコトラック+ロコリンクコンベヤ破碎システム



1次+2次ロコトラック破碎システム



1次+2次+3次ロコトラック破碎システム



1次+2次ロコトラック破碎システム、原石ピン+3次ロコトラック破碎システム

豊富なアプリケーション

土木・建築用骨材生産はもとよりリサイクル、ダム用骨材、トンネルズリ破碎等あらゆる用途に適應できます。



土木・建築用骨材生産



トンネルズリ破碎



アスコンリサイクル



コンクリートリサイクル

●本カタログに記載しています仕様、外観等は、予告なく変更することがありますのでご了承ください。

代理店



UBE 宇部興産機械株式会社

製造元:メッツオ社

本社 & 宇部サービスセンター 〒755-8633
 (破碎機グループ)
 北海道サービスセンター 〒007-0837
 東北サービスセンター 〒020-0834
 大宮サービスセンター 〒331-0811
 大阪サービスセンター 〒567-0036

山口県宇部市大字小串字沖ノ山1980番地
 TEL(0836)34-5942 FAX(0836)22-6110
 北海道札幌市東区北三十七条東28丁目6番1号
 TEL(011)789-1170 FAX(011)784-4501
 岩手県盛岡市永井20-5-1 OTHビル2階
 TEL(019)632-6151 FAX(019)632-6152
 埼玉県さいたま市北区吉野町2丁目175番地10
 TEL(048)652-6531 FAX(048)652-6532
 大阪府茨木市上穂積1丁目2番10号
 TEL(072)623-1173 FAX(072)622-6132

URL:<http://www.ubemachinery.co.jp>

ノドバーク ロコトラックシリーズ 破碎システム



宇部興産機械株式会社

世界最先端の移動式破碎システム



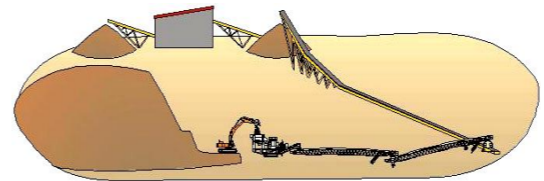
特長

- 1 フレキシブルな破碎システム**
1次～3次用ロコトラックの豊富なラインアップにより
●現場に即応したレイアウトが可能
●製品品質に合わせた最適な機種のご組合せが可能
- 2 高い機動性とスタイリッシュなデザイン**
高性能で軽量・コンパクトなノードバークラッシャを搭載し高い機動性をもちました。
- 3 抜群の破碎性能**
ロコトラックには、世界で最新鋭のクラッシャを搭載しており又、小型から大型まで豊富な機種をラインアップしました。
- 4 優れた操作性と信頼性**
世界100か国で5000台以上の納入実績による優れた操作性と信頼性を実現
- 5 豊富なオプションとアフタサービス**
●環境にも配慮した豊富なオプション装備
●アフタサービスは全国ネットワークによりスピーディに行います。

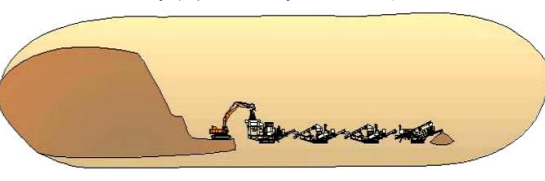
ダンプトラック+固定破碎システム



ロコトラック+コンベヤシステム



ロコトラックフルプラントシステム



ロコトラック破碎システムはダンプトラックに比し運搬コストを75%削減します
ロコトラックは環境に優しい破碎システムです。

1 & 2次破碎用ロコトラック (エンジン駆動式 & 電気駆動式)

仕様	エンジン駆動式							電気駆動式		
	LT96	LT96S	LT106	LT106S	LT116	LT116S	LT120	LT96EJ	LT106EJ	LT120E
ジョークラッシャ	C96	C96	C106	C106	C116	C116	C120	C96	C106	C120
供給口寸法(mm)	930×580	930×580	1,060×700	1,060×700	1,150×800	1,150×800	1,200×870	930×580	1,060×700	1,200×870
フィートホッパ(m ³)	4	4	6	6	6	6	7	4	6	7
グリス/リフィダ	TK9-32-2V	TK9-32-2V	TK11-42-2V	TK11-42-2V	TK11-42-2V	TK11-42-2V	12-42-2V	TK9-32-2V	TK11-42-2V	12-42-2V
メインコンベヤ:幅(mm)×長さ(m)	800×9	800×9	1,000×11	1,000×11	1,200×11	1,200×11	1,200×12	800×9	1,000×11	1,200×12
スクリーン	NA	TK11-20-S	NA	TK11-30-S	NA	TK13-30S	NA	NA	NA	NA
エンジン	CAT C7.1	CAT C7.1	CAT C7.1	CAT C7.1	CAT C13	CAT C13	CAT C13	NA	NA	NA
動力(kw)	170	170	224	224	310	310	310	160	200	310
寸法	LT96	LT96S	LT106	LT106S	LT116	LT116S	LT120	LT96EJ	LT106EJ	LT120E
輸送時										
幅(m)	2.5	2.5	2.8	2.8	3	3	3	2.5	2.8	3
高さ(m)	3.1	3.1	3.4	3.4	3.6	3.6	3.9	3.1	3.4	3.9
長さ(m)	12.5	14.8	15.2	16	15.5	18.1	16	12.5	15.3	16.5
重量(t)	27.8	31.2	41	45	50	55	57	29	42	65
性能	LT96	LT96S	LT106	LT106S	LT116	LT116S	LT120	LT96EJ	LT106EJ	LT120E
最大投入原石サイズ(mm)	470	470	560	560	640	640	700	470	600	700
最大能力(t/h)	350	350	400	400	450	450	750	350	400	750

仕様	LT1110	LT1110S	LT1213	LT1213S	LT1315	LT1415	LT7150
	インパクトクラッシャ/バーマック	NP1110M	NP1110M	NP1213M	NP1213M	NP1315	NP1415
供給口寸法(mm)	1,040×800	1,040×800	1,320×900	1,320×900	1,540×930	1,540×1,320	φ 1,040
フィートホッパ(m ³)	5	5	6	6	8	8	5
グリス/リフィダ/ベルトリフィダ	TK9-42-2V	TK9-42-2V	TK11-42-2V	TK11-42-2V	PF525&VG527-2V	PF525&VG527-2V	ベルトリフィダ H10-6
メインコンベヤ:幅(mm)×長さ(m)	1,000×10	1,000×10	1,200×11	1,200×11	1,400×12	1,400×12	800×10
スクリーン	NA	TK11-30-S	NA	TK13-30-S	NA	NA	NA
エンジン	CAT C9.3	CAT C9.3	CAT C13	CAT C13	CAT C15	CAT C15	CAT C13
動力(kw)	242	242	310	310	403	403	310
寸法	LT1110	LT1110S	LT1213	LT1213S	LT1315	LT1415	LT7150
輸送時							
幅(m)	2.5	2.5	3	3	3.5	3.5	3
高さ(m)	3.4	3.4	3.6	3.6	3.8	4.3	3.4
長さ(m)	14.9	17.7	15.4	19.4	18	18	16.8
重量(t)	32	37.8	42	51	60	66	30
性能	LT1110	LT1110S	LT1213	LT1213S	LT1315	LT1415	LT7150
最大投入原石サイズ(mm)	600	600	600	600	650	1,000	45
最大能力(t/h)	300	300	400	400	700	900	250

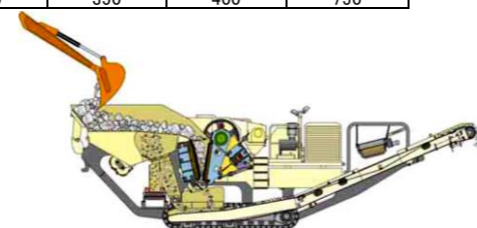
2 & 3次破碎用ロコトラック (エンジン駆動式)

仕様	LT200HP	LT200HPS	LT300HP	LT300GP	LT220D	LT330D
	コンクラッシャ	HP200	HP200	HP300	GP300S/300	GP220/HP200
供給口寸法(mm)	185	185	240	380/260	210/185	230/240
フィートホッパ(m ³)	5	5	7	7	NA	NA
ベルトリフィダ:幅(mm)×長さ(m)	1,000×6	1,000×6	1,200×6	1,200×7	NA	NA
メインコンベヤ:幅(mm)×長さ(m)	800×10	800×10	1,200×9	1,200×9/12	1,000×9	1,200×10
スクリーン	NA	TK15-30-2S	NA	NA	1,524×5,480	DS20-55
エンジン	CAT C13	CAT C13	CAT C15	CAT C15	CAT C13	CAT C15
動力(kw)	310	310	403	403	309	403
寸法	LT200HP	LT200HPS	LT300HP	LT300GP	LT220D	LT330D
輸送時						
幅(m)	3	3.1	3.5	3.5	3	3.5
高さ(m)	3.4	3.6	3.8	3.8	3.5	3.8
長さ(m)	16.8	19	16.3	16.2	16.5	18
重量(t)	30	40	43	42	48	67
性能	LT200HP	LT200HPS	LT300HP	LT300GP	LT220D	LT330D
最大投入原石サイズ(mm)	180	180	240	320/210	200/180	190/240
最大能力(t/h)	250	250	450	450	250	450

備考) 上記最大能力は、見掛比重1.6の乾いた適正粒度の砂岩又は安山岩等を連続定量供給した場合を示したものです。尚、破碎能力は供給原料の性状(硬さ、粒度、水分、泥分等)により変動します。

移動式スクリーン (エンジン駆動式)

仕様	ST2.4	ST2.8	ST3.5	ST3.8	ST4.8	ST620
	モバイルスクリーン					
積込高さ(mm)	3,450	3,680	3,193	3,344	3,344	2,180
積込幅(mm)	3,000	3,000	4,260	4,400	4,400	2,100
フィード幅(mm)	1,200	1,100	1,050	1,050	1,050	NA
スクリーンサイズ(mm)	3,640×1,524	4,866×1,524	3,580×1,524	5,480×1,524	5,480×1,524	6,000×1,800
オーバフロー/リフティングコンベヤ:幅(mm)	1,200	1,100	1,050	1,050	1,050	1,200
サイドコンベヤ:幅(mm)×排出高さ(m)	650×3.8	800×4.2	650×4.5	800×4.2	650×4.4	650×2.9
サイドコンベヤ:幅(mm)×排出高さ(m)	NA	NA	NA	NA	800×3.9	650×2.9
サイドコンベヤ:幅(mm)×排出高さ(m)	650×3.6	800×4.1	650×4.5	800×4.4	800×4.2	800×2.9
ファインコンベヤ:幅(mm)×排出高さ(m)	1,200×3.3	1,200×3.3	1,200×3.8	1,200×4.3	1,200×4.3	1,200×3.8
エンジン	C4.4	C4.4	C4.4	C4.4	C4.4	C6.6
動力(kw)	75	75	75	106	106	130
寸法	ST2.4	ST2.8	ST3.5	ST3.8	ST4.8	ST620
輸送時						
幅(m)	3	3	3	3.2	3.2	3
高さ(m)	3.4	3.5	3.5	3.4	3.6	3.8
長さ(m)	14.2	15.4	14.4	18.3	18.3	14.9
重量(t)	26.5	30	23.3	28.3	32.3	30.5



Cジョークラッシャ搭載ロコトラック



Cジョークラッシャ搭載ロコトラック-Sモデル



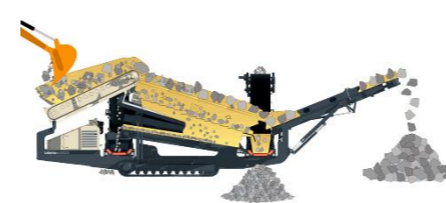
NPインパクトクラッシャ搭載ロコトラック



GP & HPコーンクラッシャ搭載ロコトラック



バーマック搭載ロコトラック



ST2.4-ST2.8
一次移動式スクリーン



ST3.5-ST4.8
二次/三次移動式スクリーン(中型)



ST620
二次/三次移動式スクリーン(大型)