

# ロコトラック ST2.8 移動式スクリーン



**宇部興産機械株式会社**

# 最新の特重型ロコトラック ST2.8 移動式スクリーン



## 特長

- 各種原料の篩分けに最適  
砕石、コンクリートガラ、砂利、砂、建設廃材等
- 適用範囲が広い  
1次破碎機への供給原料から最終製品の篩い分けまで可能
- エプロンフィーダの送り量は手動操作により可変
- 原料の性状によりスクリーンの傾斜角度(10° ~17°)の調整が可能
- 3種類の製品が生産可能  
ツー・ウェイ・スプリット(オプション)により2種類の製品が生産可能
- 各種スクリーンメディアの適用が可能
- クラッシャ搭載ロコトラックとの組合せが容易



## ユニット構成部

### ホッパ&エプロンフィーダ

- ホッパ容量 : 4.5m<sup>3</sup>, ローディング高さ : 3,680mm
- エプロン幅 : 1,200mm

### スクリーン(2段式)

- 面積 : 7.4m<sup>2</sup>
- 幅 : 1,524mm × 長さ 4,866mm

### ベルトコンベヤ

- オーバーサイズコンベヤ : 1,200w × 排出高 3,285mm
- ミドルサイズコンベヤ : 800w × 排出高 4,070mm
- アンダーサイズコンベヤ : 800w × 排出高 4,215mm

### エンジン

- CAT C4.4, 75kW, TIER4

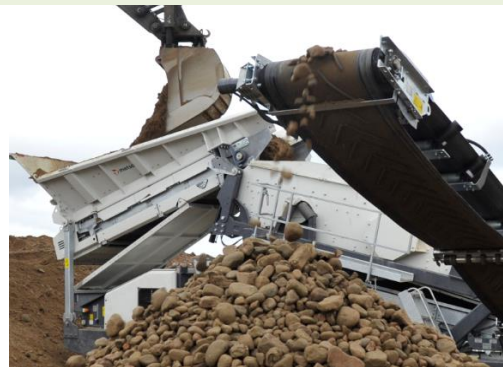
## 性能

- 最大供給サイズ : 600mm
- 最大供給能力 : 450t/h

## 外形寸法

### (輸送、標準ユニット)

- 全長 15,400mm
- 全幅 3,000mm
- 全高 3,530mm
- 総重量 30,000kg



\* 本仕様は改良のため予告なく仕様変更する場合があります。

\* 供給能力は、篩分サイズ及び供給原料の性状(比重、粒度、泥分、水分等)により変動します。



製造元: メツオ社

## UBE 宇部興産機械株式会社

- 本社 & 宇部サービスセンター (破碎機グループ) 〒755-8633
- 北海道サービスセンター 〒007-0837
- 東北サービスセンター 〒020-0834
- 大宮サービスセンター 〒331-0811
- 大阪サービスセンター 〒567-0036

- 山口県宇部市大字小串字沖ノ山1980番地  
TEL(0836)34-5942 FAX(0836)22-6110
- 北海道札幌市東区北三十七条東28丁目6番1号  
TEL(011)789-1170 FAX(011)784-4501
- 岩手県盛岡市永井20-5-1 OTHビル2階  
TEL(019)632-6151 FAX(019)632-6152
- 埼玉県さいたま市北区吉野町2丁目175番地10  
TEL(048)652-6531 FAX(048)652-6532
- 大阪府茨木市上穂積1丁目2番10号  
TEL(072)623-1173 FAX(072)622-6132

URL:<http://www.ubemachinery.co.jp>