


ロコトラック 移動式破碎機&スクリーンプラント

A large mobile crushing and screening plant is shown in operation at a quarry. The machine is white and black, with a long conveyor belt system. It is positioned on a gravel surface, and a large pile of crushed rock is visible in the background. The sky is clear and blue.

お客様の成功
を目指す事が
私達の成功の
秘訣です。

(目次)

ご紹介	3
ロコトラック	4-5
ロコトラックジョークラッシャ搭載型	6
Lokotrack LT96	8
Lokotrack LT106	9
Lokotrack LT116	10
Lokotrack LT120	11
Lokotrack LT120E	12
Lokotrack LT130E	14
仕様書	15
ロコトラックインパクトクラッシャ搭載型	16
Lokotrack LT1110	18
Lokotrack LT1213	19
Lokotrack LT1213S	20
Lokotrack LT1315	21
Lokotrack LT7150	22
仕様書	23
ロコトラックコーンクラッシャ搭載型	24
Lokotrack LT220D	26
Lokotrack LT330D	27
Lokotrack LT200HP	28
Lokotrack LT300HP	29
Lokotrack LT300GP	30
仕様書	31
ロコトラック自走式スクリーン	32
Lokotrack ST2.4	34
Lokotrack ST2.8	35
Lokotrack ST3.5	36
Lokotrack ST3.8	37
Lokotrack ST4.8	38
Lokotrack ST620	39
Lokotrack CT3.2	40
仕様書	41
ロコトラック特注品	42
Lokotrack LT150E	44
Lokotrack LT160E	45
Lokotrack LT200E	46
Lokotrack LT1415	48
Lokotrack LT1418E	49
Lokotrack LT1620E	50
Lokotrack LT9100E	51
Lokotrack LT550GP	52
Lokotrack LT400HPF	53
ロコトラック 使用例	54-63
サービス	64-67



必要とされるすぐそこへ メットソ社はお客様の 競争力を向上させます。

私たちは、お客様へ届けてきた「結果」という物差しでのみ、その価値が測られると認識しています。100年以上に渡り、培ってきた私達のプロフェッショナル性は、他に類の無い知識や確固たる財政基盤をベースにし、お客様に技術的なノウハウ、革新的なテクノロジーをお届けしています。また、お客様が破碎作業やふるい作業から最大の利益を確実に得られるよう、世界各地にサービスネットワークを構築してまいりました。

メットソ社ロコトラックが製造され始めてから、数十年になります。1985年に製造された最初のロコトラックは、現在でも使用されています。品質にこだわったハイレベルな技術により、ロコトラックは1日24時間、1年365日の運転が可能となりました。また、メットソ社の構成部品は最上級品質のものが使用されており、中でもキャタピラー・ディーゼルエンジンは、ロコトラックをスムーズに、効率良く、そして安全に運転することをより確実なものにしています。

ぜひ、ロコトラックをお選び下さい。不休の運転－お客様の利益－は保証され、それは継続的で途切れることはないでしょう。

ロコトラック なぜロコトラックが 選ばれるのでしょうか？

信頼性

- ハイレベルな技術
- 品質テストへのこだわり
- メッツォの最上級品質構成部品
- 100年以上の経験

高い能力

- 市場で最も優れたクラッシャ
- 高い信頼性と耐久性
- すべての用途に対応する
ロコトラック
- メッツォ独自の磨耗部品と
破砕室デザイン

エネルギーと環境

- 最新のエンジン・油圧・パワー
トランスミッションによる高効率性
- 最新の粉塵・騒音対策機能
- 容易な移動



安全性

- 適正に取り付けられた階段とサービスプラットフォーム
- 手指の保護機能と引綱安全機能
- フィードホッパーの油圧式ロック機能
- ボタン一つでプロセスの始動と停止



簡単な使用と維持

- ボタン一つでプロセスの始動と停止
- リアルタイムな自己診断機能&容易なプロセス最適化
- 全ての主要言語に対応
- 多段階プロセス向けインターロック機能
- 業界をリードするサービスネットワーク



ロトラック ジョークラッシャ搭載型





ロコトラックLT96

ロコトラックLT96は、最も困難な輸送条件にも対応します。飛行機やスキールフト、または低床トレーラで輸送可能です。LT96は、移動式ジョークラッシャーの中で最もコンパクトサイズとなっており、特にリサイクルや建設業において非常に優れた能力を発揮します。

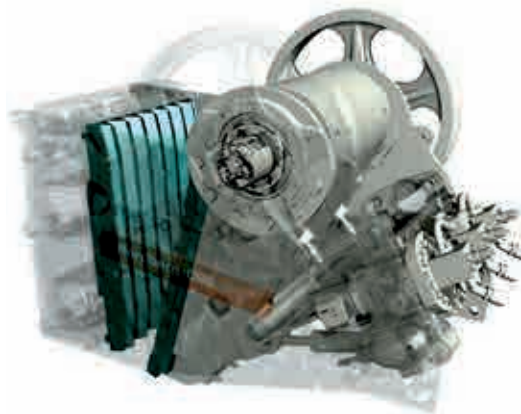
ロコトラックLT96は、ノードバークC96ジョークラッシャーをベースに設計されました。ボルトとピンでしっかり固定される設計により、衝撃のある負荷に対し、耐性が強化されています。パワフルな油圧運転により逆回転運転も可能です。

IC700プロセスコントロールシステムにより、最適な破碎結果を得ることが出来ます。ボタン一つで始動が可能です。また様々なアクセスレベルにより、幅広い用途、特にレンタル機としての使用に適しています。IC700はLT96に標準搭載されています。

アクティブ・セッティングコントロールは、LT96のオプション機能です。非常に進化したシステムで、セット値調整システムとして機能し、スラグやコンクリートに混入した鉄筋など破碎できない原料が入ってしまった際は、破碎室を開けて除去する機能も持っています。このアクティブ・セッティングコントロールは、オペレータがディスプレイ、またはラジコンからセット値を読み取り、調整することが可能です。

特色

クラッシャー	ノードバークC96
供給開口部	930 x 580 mm
エンジン	CAT, 170 kW
重量	28 000 kg



アクティブセッティングコントロールと一体になったノードバークC96ジョークラッシャー



ロコトラックLT106

ロコトラックLT106は、移動式クラッシャにおける25年以上の経験と21世紀型資材と設計が組み合わさり、開発された機械です。同時に、運転コストを削減することにより、お客様にとって最大の価値を提供します。

ロコトラックLT106には、最も困難な用途でも実績が証明されているノードバークC106ジョークラッシャが搭載されています。排出位置可変型サイドコンベヤー、高慣性カフライホイール、そして超音波原料レベルセンサ機能を持ったIC700プロセスコントロールシステム、といった最新設備が搭載されたことにより、40トンサイズクラスのLT106に最高の性能と省コスト性を実現しました。油圧運転式CAT-C9.3エンジンが、トラブルフリーの操作を確実にし、またクラッシャーの逆回転機能も可能です。

ロコトラックLT106のコンパクトな寸法と小回り性が、破碎現場間や現場内における移動コストを低く抑えることを可能にします。また、両端に適度なクリアランス幅を持ったシャーシ設計により、トレーラーへの積載が安全で容易なものになりました。さらに、油圧安全機能付きシステムを搭載した特許取得済みフィードホッパーサイドストッパーと位置可変型サイドコンベヤーにより、ユニットは数分で破碎または輸送の準備を整えることが出来ます。

新しい設計特徴であるエンジンレイアウト、フライホイールの樹脂カバー、そして幅広いサービスプラットフォームを備え、機械全体への優れたアクセス性を可能にすることにより、日々の操作をより安全に容易なものにしました。スクリーンモジュールや延長メインコンベヤーをオプションとして追加することで、さらに柔軟を持たせた使用が可能となります。

特色

クラッシャ	ノードバークC106
供給開口部	1 060 x 700 mm
エンジン	CAT, 224 kW
重量	40 000 kg



人口密度の高い地域で岩石を処理する場合に、環境上の許可を得るのが困難なことがあります。こうした地域での対策として、ロコトラック® Urban™ 砕石プラントを開発しました。この新しいソリューションでは、85dB(A)の騒音を最大60%低減し、ちりやほこりの排出を大幅に抑えることで、これまで操業が難しかった地域での破碎作業を可能にします。



ロコトラックLT116

ノードバークC116ジョークラッシャは最新シャーシに搭載され、比較的軽量に作られていますが、破砕現場において高い能力を発揮します。総重量は約50トンですが、一部材器の分割により、容易に道路輸送させることができます。IC700プロセスコントロールシステムは、LT116に標準搭載されています。

ロコトラックLT116は、C116ジョークラッシャをベースにし、最新の製品開発とノウハウから出された実証済みテスト結果をもとに設計されました。C116ジョークラッシャは、あらゆる種類の岩石、例えば最も硬い花崗岩や磨耗性の高いものや、さらにはリサイクル原料も破砕が出来るように設計されています。

オプションのサイドコンベヤー付きバイパスシュートを用いることで、要求する破砕プロセスに従い、様々な作業オプションを可能にします。独立型スカルパーとスクリーンモジュールは、いつきのきつい投入原料用に適応することができます。ロコトラックLT116は、幅広い用途に使用できる機械であり、ロコトラック多段プロセスに最適です。

特色

クラッシャ	ノードバークC116
供給開口部	1 150 x 800 mm
エンジン	CAT, 310 kW
重量	50 000 kg



ロコトラックLT120

頑丈なロコトラックLT120ジョー破碎プラントは、それまでの確固たる経験と新しい考え方が組み合わせり作られました。あらゆる点から、そして隅々まで徹底的に配慮された設計プロセスを経て、卓越した能力が備わりました。さらに、メッツォ社製の最高品質部品を使用することで、お客様にとってLT120が確かなソリューションとなることをお約束します。

高い信頼性と効率性を持った移動式破碎プラントは、そのスムーズな運転が可能となるよう、いくつかの優れた利点を組み合わせて設計されました。大型供給口を持つノードバークC120ジョークラッシャは、最も困難な用途においてもその優れた能力を発揮します。油圧駆動により、トラブルフリーな操作を確実にし、また、原料が詰まった際には、クラッシャの回転方向を変えることが可能です。さらに、完全に新しくなったCAT-C13エンジンは、高慣性フライホイールへ最適な動力を送り込みます。

ロコトラックLT120は、安全な操作とメンテナンスが行えるように設計されました。ジョー歯固定ボルトへは容易にアクセスが出来ます。また、フライホイールを保護している樹脂カバーは、安全にそして簡単に開くことが可能です。良好なアクセス性、そして使いやすいプラットフォームにより、日々の運転における安全性が格段に向上されました。

特色

クラッシャ	ノードバークC120
供給開口部	1 200 x 870 mm
エンジン	CAT, 310 kW
重量	62 000 kg



“私達はLT120の頑丈な構成、高い能力、特に低燃費性に関して非常に満足しています。LT120によって生産コストは改善されており、私達のニーズに最適です。”

ジャン-ロジャー デレイン氏
マネージングディレクター
フランス SAS Carriers d'Ambazac社



ロコトラックLT120E

ロコトラックLT120Eは、電気駆動式の移動式破碎機の中で、革新的また極めて優れた機械です。最高レベルの能力と卓越した低燃費性が結合し、トンあたり、最低コストでの継続的生産が可能となりました。

ロコトラックLT120Eは、ハイブリッド移動式破碎プラントで、外部回路、または420kVAの発電機のどちらからでも動力を供給することが出来ます。電気駆動式クラッシャのため、効率的で経済的、さらに環境に優しいプロセスで運転します。

ノードバークC120クラッシャは、良好なニップアングルと強力な大きなストロークにより、非常に高い能力を発揮します。

お客様からの特別なご要望には、LT120E向けに設計された幅広いオプションを使用することで対応が可能です。例えば、折りたたみ式延長メインコンベヤーやワイド・フィードホッパーを用い、お客様の要望どおりのLT120Eにカスタマイズすることが出来ます。細部にわたった精密な設計により、安全な操作性を保証します。また、適切に備えつけられたプラットフォームや樹脂カバーはメンテナンスを容易にしました。ロコトラックLT120Eはコンパクト・サイズのため、非常に難しい条件下での輸送や操作も、容易に行うことが出来ます。

特色

クラッシャ	ノードバークC120
供給開口部	1 200 x 870 mm
エンジン	CAT, 310 kW / 420 kVA
重量	65 000 kg



“非常に困難な供給原料でも良い安定した容量を生産する事が出来ます。ロコトラックLT120Eは私達が以前使用していたジョープラントより明らかに経済的です。”

ハンス-ジャーゲン ジェスキ氏

碎石マネージャー

ドイツ Heidelberg Sand und Kies GmbH社



ロコトラックLT130E

Lokotrack® LT130E™移動式ジョー砕石プラントは、採石作業の一次砕石に最適です。極めて頑丈な設計で、非常に硬い材料においても信頼性の高いソリューションと破砕能力を保証します。LT130Eは外部電源から電気で動作できますが、外部電源が利用できない場合は、搭載されているディーゼル発電機も使用できます。

Lokotrack LT130Eに搭載されているNordberg® C130™ジョークラッシャは、大規模砕石場向けで、これまでにない容量を扱えるようになります。供給口が1 000 mm (40") と深いため、より粗い供給材料を扱うことができ、プラストの必要性を大幅に削減できます。小さいニップアングルと優れた運動性により、いかなる状態の岩石に対しても、その破砕室の全長によって、強力な破砕能力を保証します。

Lokotrack LT130Eは既存の破砕プロセスに容易に適応します。メインコンベヤーの高さを油圧で調節するだけでプロセスを開始できます。メッツォの高度なICプロセス制御システムにより、プロセスをスムーズに進行させられます。このシステムはインターロックケーブルを使用して、すべてのロコトラック砕石プラント及びスクリーニングプラントに接続します。優れた作業スペースと、すべてのメンテナンス箇所への高いアクセス性により、日常のルーチン作業がこれまでよりはるかに容易になります。

Features

Crusher	Nordberg® C130™
Feed opening	1 300 x 1 000 mm (51" x 39")
Engine	CAT®, 403 kW / 500 kVA (545 hp)
Weight	103 000 kg (227 000 lbs)



装置を定期的に移動するケースも考慮し、分解・組立が容易に行えるようになっています。特に請負使用においては大型クレーン無しにプラント設置が数時間で可能です。



ロコトラック ジョークラッシャ搭載型 仕様書)

	LT96™	LT106™	LT116™	LT120™	LT120E™	LT125™
輸送外形寸法						
長さ	12 450 mm (40' 10")	15 200 mm (49' 9")	15 600 mm (51' 2")	16 650 / 17 400* mm (54' 8" / 57' 11")	16 650 / 17 400* mm (54' 8" / 57' 11")	15 700 / 18 000* / 20 700* mm (51' 6" / 59' 1" / 67' 10")
幅	2 500 mm (8' 2")	2 800 mm (9' 2")	3 000 mm (9' 10")	3 000 mm (9' 10")	3 000 mm (9' 10")	3 500 mm (11' 5")
高さ	3 100 mm (10' 2")	3 400 mm (11' 2")	3 600 mm (11' 10")	3 900 mm (12' 10")	3 900 mm (12' 10")	3 850 mm (12' 7")
質量	28 000 kg (62 000 lbs)	40 000 kg (88 000 lbs)	50 000 kg (110 000 lbs)	62 000 kg (137 000 lbs)	65 000 kg (143 000 lbs)	86 000 kg (190 000 lbs)
クラッシャ						
モデル	Nordberg® C96™	Nordberg® C106™	Nordberg® C116™	Nordberg® C120™	Nordberg® C120™	Nordberg® C125™
投入口サイズ (幅 x 奥行き)	930 x 580 mm (37" x 23")	1 060 x 700 mm (42" x 28")	1 150 x 800 mm (45" x 32")	1 200 x 870 mm (47" x 34")	1 200 x 870 mm (47" x 34")	1 250 x 950 mm (49" x 37")
フィーダー						
ホッパー容量	4 / 6* m ³ (5.2 yd ³ / 7.8* yd ³)	6 / 9* m ³ (8 / 12* yd ³)	6 / 9* m ³ (8 / 12* yd ³)	7 / 12* m ³ (9 / 16* yd ³)	7 / 12* m ³ (9 / 16* yd ³)	7 / 12* / 17* / 23* m ³ (9.2 / 14.4* / 22.3* / 30.1* yd ³)
投入高さ	3 500 mm (11' 6")	3 900 mm (12' 10")	4 000 mm (13' 1")	4 430 mm (14' 6")	4 430 mm (14' 6")	5 340 mm (17' 6")
投入幅	2 693 / 3 500* mm (8' 10" / 11' 6")	2 630 / 3 600* mm (8' 8" / 11' 10")	2 610 / 3 600* mm (8' 7" / 11' 10")	2 600 / 4 100* mm (8' 7" / 13' 6")	2 600 / 4 100* mm (8' 7" / 13' 6")	3 100 / 5 100* mm (10' 3" / 16' 9")
コンベヤー排出高さ						
メインコンベヤー	2 600 / 3 600* mm (8' 7" / 11' 10")	2 800 / 3 900* mm (9' 2" / 12' 10")	2 800 / 3 900* mm (9' 2" / 12' 10")	3 400 / 4 700* mm (11' 2" / 15' 5")	3 400 / 4 700* mm (11' 2" / 15' 5")	3 000 / 3 900* / 4 870* mm (9' 10" / 12' 10" / 15' 11")
サイドコンベヤー	1 547 mm (5' 1")	1 630 mm (5' 4")	1 930 mm (6' 4")	2 850 mm (9' 5")	2 850 mm (9' 5")	3 000 mm (9' 10")
スクリーンプロダクトコンベヤー	2 300 mm (7' 7")	2 600 mm (8' 7")	2 710 mm (8' 11")	○	○	○
スクリーンサイドコンベヤー	1 800 mm (6')	2 650 mm (8' 8")	2 775 mm (9' 1")	○	○	○
エンジン						
モデル	CAT® C6.6 / C7.1	CAT® C9 / C9.3	CAT® C13	CAT® C13	CAT® C13	CAT® C13
出力	170 kW (228 hp)	224 kW (300 hp)	310 kW (415 hp)	310 kW (415 hp)	310 kW / 420 kVA (415 hp)	310 kW (415 hp)
燃料タンク容量	500 l (132 gal)	630 l (166 gal)	600 l (159 gal)	630 l (166 gal)	630 l (166 gal)	940 l (248 gal)
プロセスコントロール	IC700™	IC700™	IC700™	IC700™	IC900™	○
スクリーン						
モデル	TK11-20-S*	TK11-30-S*	TK13-30-S*	○	○	○
サイズ	2 000 / 1 100 mm (6' 7" / 3' 7")	3 000 / 1 100 mm (9' 10" / 3' 7")	3 000 / 1 300 mm (9' 10" / 4' 3")	○	○	○
オプション						
エクステンション ホッパー	●	●	●	●	●	●
フィーダー ラバー ボトム	●	●	●	●	●	●
ホッパー用ラバーライニング	●	●	●	●	●	●
サイドコンベヤー	●	●	●	●	●	●
アクティブセッティングコントロール	●	●	●	○	○	○
原石レベルコントローラー	●	●	●	●	●	●
ベルト保護プレート	●	●	●	●	●	●
自動潤滑ユニット	●	●	●	●	●	●
ロング メイン コンベヤー	●	●	●	●	●	●
磁探器	●	●	●	●	●	●
リモート ラジオ コントロール	●	●	●	●	●	●
粉塵カバー	●	●	●	●	●	●
高圧水噴霧ユニット	●	●	●	●	●	○
エンジン用プレヒーター	●	●	●	●	●	●
暖/冷 気候キット	●	●	●	●	●	●
寒冷気候キット	●	●	●	●	●	●
油圧式ブーム、ハンマー	●	●	●	●	●	●
増設プラットフォーム	●	●	●	○	○	○
油圧発電機	●	●	●	●	●	●
燃料ポンプ	●	●	●	●	●	●
油圧動力テイクオフ	●	●	●	●	○	●
インターロックケーブル	●	●	●	●	●	●

*オプション



ロトラック インパクトクラッシャ搭載型





ロコトラックLT1110

ロコトラックLT1110は、メッツォ社のトラック式インパクト・プラントの中で最もコンパクトなタイプです。LT1110は、通常、硬度が中レベルの岩石破碎やリサイクル用途で使用され、リサイクル原料であるアスファルトからコンクリートやレンガ破碎に使用することが可能です。ノードバークNP1110Mインパクトクラッシャは、常に高性能、そして高い破碎比を維持した運転を行います。

ロコトラックLT1110は、実績あるNPシリーズのパワフルなノードバークNP1110Mインパクトクラッシャをベースに作られました。クラッシャは、特に移動式用途向けに設計されており、大型供給口とその頑丈な構造により、長時間稼動と信頼性ある運転を保証いたします。

非常に高度なIC700プロセスコントロールシステムは、破碎結果の最適化に必要な全てのキーパラメータを調整する機能を持っています。フィーダーとクラッシャをコントロールすることにより、最大限の能力を引き出すことを可能にしています。

リターンコンベヤー付きスクリーンモジュールを追加することにより、ロコトラックLT1110単独使用で、複数の等級分けされた最終製品を生産することが可能です。新エンジンモジュールと油圧システムがクラッシャにより多くの動力を供給することで、よりパワフルな動力により低い燃費で稼働させることが出来るようになりました。

特色

クラッシャ	ノードバークNP1110M
供給開口部	1 040 x 800 mm
エンジン	CAT, 248 kW
重量	32 000 kg



“ロコトラックLT1110は操作が安定していて、その生産力に満足しています。私達はLT1110を1日に18時間から20時間停止無しで運転をしています。”

カヤ ツラン

取締役

トルコ Dere Madencilik A. S.社



ロコトラックLT1213

ロコトラックLT1213は、移動性と高性能、そして幅広い用途に対応する柔軟性を併せ持った完全装備の移動式インパクト・プラントです。CAT-C13エンジンが破碎動力を保証、そして高品質打撃板がその性能の最終仕上げを担います。LT1213は一次破碎、または二次破碎ユニットとして使用可能です。

ロコトラックLT1213は容易に操作することが出来ます。排出位置可変型サイドコンベヤーやロングメインコンベヤーやフィードホッパー壁などに搭載された油圧ロッキング機能など全く新しい機能がLT1213に搭載されています。また、LT1213は骨材、採鉱やリサイクルといった用途に対し、振動グリズリやクラッシャー下パンフィーダーのような機能を使用することで微調整も可能です。

LT1213のその他の特質として、最新式ギアボックスが標準搭載されていることです。メッツォ社製ギアボックスには、始動時/ブレーキ時のアシスト機能の付いた業界では最高効率を示すクラッシャー・ドライブシステムが装備されています。独立型ファンとスタンバイ機能が付いた最適化油圧回路により、消費燃料を20%まで削減することに成功し、クラッシャーへの動力も増加されました。

クラッシャーの出口セット調整は、24Vの油圧駆動装置で行います。新型ツールを用いることで、ハンマーとブレーカープレートとの交換が容易になりました。さらに、サービスポイントへのアクセス性とトラブルフリーな原料フローについては、特に細部までこだわりました。また、スタンバイ機能により、アイドル時の燃費性の向上、そして騒音の削減にもつながります。

特色

クラッシャー	ノードバーグNP1213M
供給開口部	1 320 x 900 mm
エンジン	CAT, 310 kW
重量	42 000 kg



"「Lokotrack LT1213インパクト・プラントでアスファルトのトリサイクル開始後、1時間あたり24リットルの燃料消費量を確認しました。これは前に使用していた、旧型の小型インパクトクラッシャープラントよりはるかに少ない量です。」
Karl-Werner Bierbrauer氏
マネージングディレクター
ドイツ Bierbrauer & Sohn社"



ロコトラックLT1213S

ロコトラックLT1213Sは、高性能シングルデックスクリーンとリターンコンベヤーが付いたフル装備型移動式インパクト・プラントです。LT1213Sは5ユニットに分割し、低床トレーラーで輸送することが可能です。

新型二重スロープスクリーンと排出位置可変型リターンコンベヤーにより、ふるい機能の性能が向上し、それにより、ロコトラックLT1213Sは、閉回路／開回路ともに、容易に操作が可能となりました。また、スクリーンユニットは、ほんの数分でドッキングさせることが可能です。LT1213Sは、骨材や採鉱、またアスファルトを含むリサイクル用途に対し、振動グリズリやクラッシャ下パンフィーダーの機能により、微調整が出来ます。

LT1213Sには最新のギアボックスが標準搭載されています。メッツォ社製ギアボックスには、始動時／ブレーキ時のアシスト機能の付いた業界では最高効率を示すクラッシャ・ドライブシステムが装備されています。独立型ファンとスタンバイ機能が付いた最適化油圧回路により、消費燃料を20%まで削減することに成功し、クラッシャへの動力もより増強されました。

クラッシャの出口セット調整は、24Vの油圧駆動装置で行います。新型ツールを用いることで、ハンマーバーとブレーカークレートの交換が容易になりました。さらに、サービスポイントへのアクセス性とトラブルフリーな原料フローについては、細心の注意を払いました。また、スタンバイ機能により、アイドル時の燃費性の向上、そして騒音の削減にもつながります。

特色

クラッシャ	ノードバークNP1213M
供給開口部	1 320 x 900 mm
エンジン	CAT, 310 kW
重量	51 000 kg



二重傾斜スクリーンが効果的かつ正確な分別作業を行います。メッツォの新型オレンジシリーズローターはVSI用途においてユーザーに分かりやすくコスト効果の高い解決策です。メンテナンスの休止時間を短縮し摩耗部品の寿命を延ばすことで、稼働時間を大幅に延ばします。



ロコトラックLT1315

ロコトラックLT1315は、一定した高い破碎能力、幅広く取り揃えたプロセスオプション、そしてオペレータが理解しやすい最新粉塵・騒音削減オプション機能、といった特質を合わせ持っています。そのため高性能性が求められる建設作業向けに理想的な機械となっています。吊下げ型磁選機とクラッシャ下パンフィーダーをオプション装備した場合、鉄筋を含むリサイクル原料にも使用でき、トラブルフリーなプロセス操作が可能です。

ロコトラックLT1315は、パワフル・ノードバグNP1315インパクト・クラッシャをベースに作られ、石灰のような中硬岩石や岩石ベースのリサイクル原料を破碎することが出来ます。NPクラッシャは、ブリッジングを避けるための大型供給口、また簡単に素早くウェッジのロッキングを行うための専用トリプルウェッジハンマー保持システム、そして機械を長期間、信頼性のある運転を可能にするための頑丈な構造、といった特徴を持っています。

ロコトラックLT1315は、オプションのパンフィーダー／スカルパーを搭載する事により、最も高い粘着性を持った原料を取り扱うことが可能です。さらに、LT1315に高性能2段デッキスクリーンと製品コンベヤーをオプション装備することにより、1種類または2種類の等級分けされた最終製品を生産することが出来ます。循環コンベヤーを取り付ければ、スクリーン上のオーバーサイズ原料をクラッシャに戻すことも可能です。

特色

クラッシャ	ノードバグNP1315
供給開口部	1 540 x 930 mm
エンジン	CAT, 403 kW
重量	60 000 kg



ロコトラックLT7150

ロコトラックLT7150移動式VSIプラントは、高品質な粒形の骨材や道路用骨材、また上質な砕砂を生産するための最終段階破碎において、最適な選択となります。LT7150は実績のあるパーマックBシリーズであり、ロックオンロック破碎機能を持った縦型インパクトをベースにして作られました。

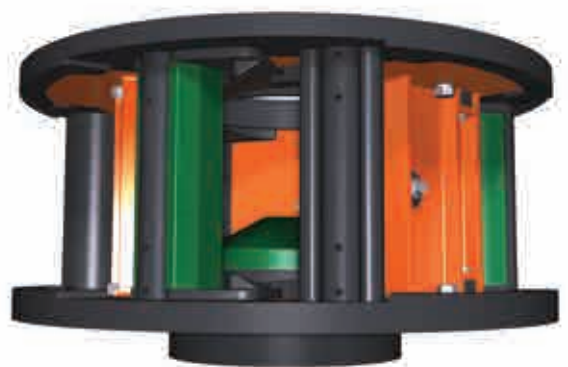
LT7150のクラッシャは、迅速で容易な操作とサービスが可能です。また、無段階に製品粒度を調節でき、高品質粒形を持つ最終製品生産を実現させます。パーマックVSIのローターは、原料が破碎室へ流れる速度を加速させ、連続的な排出を行います。それぞれの固体は、秒速45mから70mの速度で排出されます。クラッシャはダイレクト油圧モータで運転するので、Vベルトは必要ありません。そのため、自動コントロールパネルから、チップ速度を任意に調整することが出来ます。

LT7150は、大型フィードホッパーのため、コンベヤー、油圧ショベル、ホイールローラのいずれからでも原料供給が可能です。効率的で環境に優しく、また最新の排ガス規制に適合したCAT-C13ディーゼルエンジンが、LT7150への動力を送り込みます。

業界をリードし、ユーザーにわかりやすいプロセスコントロールシステム、I C 400が搭載されています。完全自動化された破碎プロセスコントロール、ワンボタン・スタート/ストップ機能、そして最新の故障診断機能といった特徴があります。

特色

クラッシャ	パーマックB7150M
最大供給サイズ	57 mm
エンジン	CAT, 310 kW
重量	30 000 kg



メッツォの新型オレンジシリーズローターはVSI用途においてユーザーに分かりやすくコスト効果の高いソリューションです。メンテナンスの休止時間を短縮し摩耗部品の寿命を延ばすことで、稼働時間を大幅に延ばします。

ロコトラック インパクトクラッシャー搭載型 仕様書

	LT1110™	LT1110S™	LT1213™	LT1213S™	LT1315™	LT7150™
輸送外形寸法						
長さ	14 850 mm (49')	17 700 mm (58' 1")	15 400 mm (50' 6")	19 400 mm (63' 7")	18 000 mm (59')	16 750 mm (54' 11")
幅	2 550 mm (8' 4")	2 750 mm (9')	2 980 mm (9' 9")	3 200 mm (10' 6")	3 500 mm (11' 5")	3 000 mm (9' 10")
高さ	3 400 mm (11' 2")	3 400 mm (11' 2")	3 600 mm (11' 10")	3 600 mm (11' 9")	3 800 mm (12' 5")	3 400 mm (11' 1")
質量	32 000 kg (71 000 lbs)	38 000 kg (84 000 lbs)	42 000 kg (93 000 lbs)	51 000 kg (112 000 lbs)	60 000 kg (132 000 lbs)	30 000 kg (66 000 lbs)
クラッシャー						
モデル	Nordberg® NP1110M™	Nordberg® NP1110M™	Nordberg® NP1213M™	Nordberg® NP1213M™	Nordberg® NP1315™	Barmac® B7150M™
投入口サイズ	1 040 x 800 mm (41 x 31")	1 040 x 800 mm (41 x 31")	1 320 x 900 mm (52 x 35½")	1 320 x 900 mm (52 x 35½")	1 540 x 930 mm (61 x 37")	○
フィーダー						
ホッパー容量	5 / 8* m³ (6.6 / 10.5* yd³)	5 / 8* m³ (6.6 / 10.5* yd³)	6 / 9* m³ (8 / 12* yd³)	6 / 9* m³ (8 / 12* yd³)	8 / 22* m³ (10.5 / 29* yd³)	5 m³ (6.6 yd³)
投入高さ	3 620 mm (11' 10")	3 620 mm (11' 10")	3 800 mm (12' 6")	3 800 mm (12' 6")	4 450 mm (14' 7")	2 740 mm (9' 0")
投入幅	2 600 / 3 500* mm (8' 7" / 11' 6"*)	2 600 / 3 500* mm (8' 7" / 11' 6"*)	2 630 / 3 600* mm (8' 8" / 11' 10"*)	2 630 / 3 600* mm (8' 8" / 11' 10"*)	2 750 mm (9')	2 500 mm (8' 3")
コンベヤー排出高さ						
メインコンベヤー	2 900 mm (9' 7")	2 900 mm (9' 7")	3 100 / 4 000* mm (10' 2" / 13' 2"*)	3 100 mm (10' 2")	3 500 / 4 700* mm (11' 6" / 15' 5"*)	3 000 mm (9' 10")
サイドコンベヤー	2 000 mm (6' 7")	2 000 mm (6' 7")	1 500 mm (4' 10")	1 500 mm (4' 10")	3 650 mm (11' 12")	○
スクリーンプロダクトコンベヤー	○	2 850 mm (9' 4")	○	3 070 mm (10' 1")	3 550 mm (11')	○
スクリーンサイドコンベヤー	○	3 400 mm (11' 2")	○	4 000 mm (13' 1")	3 660 mm (12')	○
エンジン						
モデル	CAT® C9 / C9.3	CAT® C9 / C9.3	CAT® C13	CAT® C13	CAT® C15	CAT® C13
出力	248 kW (333 hp)	248 kW (333 hp)	310 kW (415 hp)	310 kW (415 hp)	403 kW (540 hp)	310 kW (415 hp)
燃料タンク容量	500 l (132 gal)	500 l (132 gal)	630 l (166 gal)	630 l (166 gal)	1 000 l (264 gal)	600 l (159 gal)
プロセスコントロール	IC700™	IC700™	IC700™	IC700™	IC700™	IC400™
スクリーン						
モデル	○	TK11-30-5	○	DS16-36	TK16-35	○
サイズ	○	3 000 / 1 100 mm (9' 10" / 3' 7")	○	3 600 / 1 600 mm (11' 10" / 5' 3")	3 500 / 1 600 mm (11' 6" / 5' 3")	○
オプション						
エクステンション ホッパ	●	●	●	●	●	○
分離フィーダー、スカルパー	○	○	●	●	●	○
フィーダー ラバー ボトム	●	●	●	●	●	○
ホッパー用ラバーライニング	●	●	●	●	●	○
サイドコンベヤー	●	●	●	●	●	○
原石レベルコントロール	●	●	●	●	●	○
自動潤滑ユニット	○	○	○	○	○	●
クラッシャー下バンフィーダー	○	○	●	●	●	○
ロングメインコンベヤー	●	○	●	○	●	○
磁選器	●	●	●	●	●	○
リモート ラジオ コントロール	●	●	●	●	●	●
粉塵カバー	●	●	●	●	●	●
高圧水噴霧器	●	●	●	●	●	●
エンジン用プリヒーター	●	●	●	●	●	●
暖/冷 気候キット	●	●	●	●	●	●
寒冷気候キット	●	●	●	●	○	○
油圧発電機	●	●	●	●	●	●
燃料ポンプ	●	●	●	●	●	●
油圧動力カテイクオフ	●	●	●	●	●	●
インターロックケーブル	●	●	●	●	●	●

*オプション



ロコトラック コンクラッシャ搭載型





ロコトラックLT220D

ロコトラックLT220Dは、ロコトラック及びスクリーン分野において世界でもトップクラスのメッツォが誇る革命的傑作です。パフォーマンス性の高いコーンクラッシャーとスクリーンの革新的な組み合わせがお客様に確実な利益をもたらします。

LT220Dはクラッシャーとスクリーンを同一の車台上に載せ組み合わせた、新しく革新的なロコトラックです。LT220Dはパワフル且つ実績あるノードバークGP220やHP200コーンクラッシャーと組み合わせて使う事が出来ます。大型8.4m²スクリーンは高い収容能力と優れたふるい性能を持っています。ロコトラックLT220Dと一次破碎機としてジョークラッシャーLT106を組み合わせると3段階に分けた最終製品の生産が可能です。高性能のメッツォICプロセスコントロールシステムが安全で信頼のある破碎作業の操作を可能にします。

CAT C13ディーゼルエンジンが搭載されたスクリーンと破碎機を組み合わせて使う事により大きな違いが分かります。ダイレクトな駆動力伝達により破碎機最大の破碎力を引き出す事が出来ます。その結果燃料消費と運転費は大幅に削減する事が出来ます。

ロコトラックLT220D は変形可能でありコンパクトです。車台上のサイドコンベヤを含めて48トンという軽量であり、高速道路や一般道路での移動が簡単です。

特色

クラッシャー	ノードバークGP220 / HP200
供給開口部	210 / 185 mm
エンジン	CAT, 310 kW
重量	48 000 kg



「私たちが検証した数字は非常に説得力があります。フルサイズのスクリーンを備えたLT220Dコーンクラッシャプラントは、容量が25%アップ、燃料消費は毎時わずか34リットル（9 Gl）で、以前使用していた他社製と比較して燃料を40%節約できます。」

Runar Finsveen氏
マネージャー
ノルウェー Finsveen Maskin AS社



ロコトラックLT330D

電動式ロコトラックLT330Dはクラッシャとスクリーンが同一シャシー上に搭載されています。LT330Dは高性能のクラッシャとスクリーンを備えており、破砕建設場への移動が容易です。

ロコトラックLT330DはノードバークGP330もしくはHP300コーンクラッシャと組み合わせて使用可能です。ノードバークGP330は最大315kWの動力で運転する事が出来ます。

あらゆるアプリケーションで最大限に能力を引き出せるように広いセッティング範囲といくつかのストロークの選択が出来ます。HP300は世界中の何千ものユニットをインストールした証明された機械です。

ロコトラックLT330Dは電気駆動式ユニットです。経済的な運転の為にLT330Dは外部電源を使用しますが、外部電源の無いCAT C15エンジンと700kVA発電機により優れた運転が可能です。また、スクリーンやコンベヤーの油圧シリンダーにより現場の設置が容易に行えます。

LT330Dは安全な運転とメンテナンスに重点を置いて設計されています。広範囲なサービスプラットフォームとアクセスの良さによりクラッシャの摩耗部品やスクリーン網の交換を容易かつ安全に行えます。またメツォICプロセスコントロールシステムによりLT330Dの運転はより安全で効果的に行えます。

特色

クラッシャ	ロコトラックLT330D
供給開口部	238 mm
エンジン	CAT®, 470 kW / 700 kVA
重量	71 000 kg



コンパクトな寸法の為移動が容易です。



ロコトラック LT200HP & LT200HPS

ロコトラック® LT200HP™コーンクラッシャプラントは、鉄道用のバラスト、アスファルト、およびコンクリート骨材の製造など、多段破碎用途での二次・三次骨材破碎向けに設計されています。このプラントは市場で最も販売台数の多いコーンクラッシャのひとつであるノードバーク® HP200™をベースに製造されています。

ノードバーク HP200コーンクラッシャは、消耗部品にかかる費用も低く、信頼性と生産性が高い破碎機です。ギアボックスからダイレクトドライブベルトで駆動する方式を採用することで、油圧駆動のクラッシャと比べ、燃費を最大15%削減できるようになりました。

CAT®エンジンはステージVの排気ガス基準を満たしています。ステージIIIA準拠のエンジンも用意されています。

操作性に優れ使いやすいメッツォ社IC™プロセス制御システムにより、破碎機への安定した供給が確保されます。この制御システムには、完全自動破碎プロセス制御、シングルボタンプロセス起動、高度な故障診断機能が備わっています。

ロコトラック® LT200HPS™コーンクラッシャプラントは、高い生産性、質の高い最終製品、正確な篩い作業、コンパクトな輸送サイズ、こうした要件が求められる用途向けに設計されています。1段または2段の取外し可能なクリーンと油圧ドライブを備えています。

特色

クラッシャ	ノードバークHP200
供給開口部	210 mm
エンジン	CAT, 310 kW
重量	30 000 kg



ロコトラック® LT200HPS™ - 1段または2段の取外し可能なクリーンを装備できる



ロコトラックLT300HP

クローラが搭載されたロコトラックLT300HPコンブプラントは、実績あるノードバグHP300コーンクラッシャが搭載されています。業界で最も高い効率性と柔軟性を持った二次・三次破碎用プラントです。ユニットは4分割で、現場間を輸送することが可能です。

ロコトラックLT300HPは、非常に頑丈な構造となっており、最も硬度の高い岩石を破碎するのに適しています。実証済みのHP300破碎室は用途に合わせ選択が可能です。最高水準の最終製品生産と磨耗部品コストの削減を最大限まで引き上げます。さらに、パワートランスミッションシステムの最適化機能により、LT300HPのコスト効果を極限まで向上させています。

LT300HPは、幅広く揃えられた原料フィーダーやふるい機器などのオプション機器を使用することで、様々なニーズと用途に最適化させることが出来ます。オプションの一体化スクリーンモジュールを使用すれば、等級分けされた最終製品を生産することも可能です。LT300HPは、最新プロセスコントロールシステムIC600が搭載されています。また、他の移動式スクリーンと組合せ、多段階プラントの一部として使用することが可能です。LT300HPは高い能力が必要な作業に向いています。

特色

クラッシャ	ノードバグHP300
供給開口部	230 mm
エンジン	CAT, 403 kW
重量	43 000 kg



ロコトラックLT300HPはベルトフィーダーもしくはオプションで振動グリズリフィーダーが設置可能です。



ロコトラックLT300GP

クローラを搭載したLT300GPは高い柔軟性を持ち、あらゆる二次破碎や三次破碎に使用可能な移動式破碎プラントです。

ロコトラックLT300GPは、二次破碎としても、または三次破碎としても、使用することが可能です。頑丈に作られたノードバークGP300SまたはGP300クラッシャには、様々な用途に合わせて選択できる破碎室が用意されており、いかなる使用用途においても、高い能力、最高級の最終製品品質、そして磨耗部品コストの低減を実現させます。最適化パワートランスミッションシステムにより、LT300GPのコスト効果を最大限まで引き上げることが可能です。

LT300GPは、幅広く揃えられた原料フィーダーやふるい用機器などのオプション機器を使用することで、様々なニーズと用途に最適化させることが出来ます。オプションの一体化スクリーンモジュールを使用すれば、等級分けされた最終製品を生産することも可能です。また、他の移動式スクリーンと組合せ、多段階プラントの一部として使用することが可能です。ロコトラックLT300GPは、コンパクトサイズのため、4分割にてトレーラー運搬することが出来ます。

特色

クラッシャ	ノードバークGP300S / GP330
供給開口部	380 / 225 mm
エンジン	CAT, 403 kW
重量	43 000 kg

ロコトラック コーンクラッシャー搭載型 仕様書

	LT220D™	LT330D™	LT200HP™	LT200HPS™	LT300HP™	LT300GP™
輸送外形寸法						
長さ	16 500 mm (54')	18 000 mm (59')	16 750 mm (54' 11")	19 000 mm (62' 3")	17 300 mm (56' 9")	17 300 mm (56' 9")
幅	3 000 mm (9' 10")	3 500 mm (11' 5")	3 000 mm (9' 10")	3 100 mm (10' 2")	3 500 mm (11' 5")	3 500 mm (11' 5")
高さ	3 500 mm (11' 6")	3 800 mm (12' 6")	3 400 mm (11' 1")	3 600 mm (11' 10")	3 800 mm (12' 5")	3 800 mm (12' 5")
質量	48 000 kg (105 000 lbs)	67 000 kg (150 000 lbs)	30 000 kg (66 000 lbs)	38 000 kg (84 000 lbs)	43 000 kg (95 000 lbs)	43 000 kg (95 000 lbs)
クラッシャー						
モデル	Nordberg® GP220D™ / HP200™	Nordberg® GP330™ / HP300™	Nordberg® HP200™	Nordberg® HP200™	Nordberg® HP300™	Nordberg® GP300S™ / GP300™
投入口幅	210 / 185 mm (8 1/4" / 7 1/4")	230 / 230 mm (9 1/16" / 9 1/16")	210 mm (8 3/16")	210 mm (8 3/16")	230 mm (9 1/16")	380 / 260 mm (15" / 10 1/4")
フィーダー						
ホッパー容量	○	○	5 m³ (6.6 yd³)	5 m³ (6.6 yd³)	5 / 8* m³ (6.6 / 10.5* yd³)	5 / 8* m³ (6.6 / 10.5* yd³)
投入高さ	2 850 mm (9' 4")	3 350 mm (11')	2 715 mm (8' 10")	2 715 mm (8' 10")	2 900 / 3 600* mm (9' 6" / 11' 10"*)	2 900 / 3 600* mm (9' 6" / 11' 10"*)
投入幅	1 750 mm (5' 9")	1 750 mm (5' 9")	2 500 mm (8' 3")	2 500 mm (8' 3")	2 800 / 3 900* mm (9' 2" / 12' 10"*)	2 800 / 3 900* mm (9' 2" / 12' 10"*)
コンベヤー排出高さ						
メインコンベヤー	○	○	3 000 mm (9' 10")	2 600 mm (8' 7")	2 700 / 3 700* mm (8' 10" / 12' 2"*)	2 700 / 3 700* mm (8' 10" / 12' 2"*)
サイドコンベヤー	○	○	○	○	2 000 mm (6' 7")*	2 000 mm (6' 7")*
スクリーンプロダクトコンベヤー	4 350 mm (14' 4")	5 300 mm (17' 5")	○	2 740 mm (9')	○	○
スクリーンサイドコンベヤー	3 700 mm (12' 2")	3 600 mm (11' 10")*	○	2 550 mm (8' 5")	○	○
エンジン						
モデル	CAT® C13	CAT® C15	CAT® C13	CAT® C13	CAT® C15	CAT® C15
出力	310 kW (415 hp)	403 kW / 500 kVA (540 hp)	310 kW (415 hp)	310 kW (415 hp)	403 kW (540 hp)	403 kW (540 hp)
燃料タンク容量	900 l (238 gal)	950 l (250 gal)	600 l (159 gal)	600 l (159 gal)	940 l (248 gal)	940 l (248 gal)
プロセスコントロール	IC800™ / IC600™	IC800™ / IC600™	IC600™	IC600™	IC600™	IC800™
スクリーン						
モデル	ST4.8	DS20-55	○	TK13-30S / TK15-30-2S	TK13-30S*	TK13-30S*
長さ	5 480 mm (18')	5 500 mm (18')	○	3 000 mm (9' 10")	3 000 mm (9' 10")	3 000 mm (9' 10")
幅	1 524 mm (5')	2 000 mm (6' 7")	○	1 300 / 1 500* mm (4' 3" / 4' 11"*)	1 300 mm (4' 3")	1 300 mm (4' 3")
オプション						
メトリクスのリモートモニタリング	●	●	●	●	●	●
ICrリモートコントロール	●	●	●	●	●	●
エクステンション ホッパー	○	○	○	○	●	●
フィーダー ラバー ボトム	○	○	○	○	●	●
ホッパー用ラバーライニング	○	○	○	○	●	●
サイドコンベヤー	●	●	○	○	●	●
原石レベルコントロール	●	●	●	●	●	●
金属探知器	●	●	●	●	●	●
ロング メイン コンベヤー	○	○	○	○	●	●
リモート ラジオ コントロール	●	●	●	●	●	●
粉塵カバー	●	●	●	●	●	●
高圧水噴霧器	●	●	●	●	●	●
エンジン用プリヒーター	●	●	●	●	●	●
暖/冷 気候キット	●	●	●	●	●	●
寒冷気候キット	●	●	●	●	●	●
油圧発電機	●	○	●	●	●	●
燃料ポンプ	●	●	●	●	●	●
油圧動力テイクオフ	●	○	●	●	○	○
インターロックケーブル	●	●	●	●	●	●

*オプション



ロコトラック 自走式スクリーン





ロコトラックST2.4

ロコトラックST2.4移動式スクリーンは、あらゆる投入原料からクリーンで正確な最終製品の生産と高い生産力を併せもっています。また、進化した低燃費性、高い能力、低い運転コストにより、トン当たり生産コストが同等サイズクラスの中で、最も低い値となりました。

ロコトラックST2.4は、セットアップ時間短縮という点で、新しい基準を確立しました。輸送ポジションから運転ポジションへ変更させるため必要なことは、1.油圧式でコンベヤーを開く、2.スクリーン角度をセットする、3.フィーダーを上昇させる、これで全てです。

最適化油圧回路、CATディーゼルエンジンなど高品質な主要部品が標準装備されています。これら全てが組み合わせることで、生産可能時間の増加、停止時間の削減を実現させます。

ふるい網の交換が、オペレータにとって、非常に簡単なものになりました。スクリーンを油圧で上昇させることで、ユニットへの良好なアクセスポイントが作られ、安全で作業しやすい環境になります。

リサイクル用途や、重荷重な1次篩い作業といった様々なプロセス要求に対応出来るよう、ロコトラックST2.4は、幅広いオプションを揃えています。エプロンフィーダーを装着することで、最も困難とされる鉱山での使用でも、その高い能力と信頼性を発揮します。グリズリやフィンガーバー、またTrellexや幅広く取り揃えられたスチールメッシュを使用することで、プロセス調整が可能になります。スペアパーツの調達やサービスについては、メッツォ社のワールドワイドなネットワークから対応が可能です。

特色

スクリーン	3 640 x 1 524 mm
供給ホッパー	4.5 m ³
エンジン	CAT, 75 kW
重量	23 500 kg



“私達はST2.4の生産能力にとても感動しています。全体的な品質とサービスの容易さも抜きん出ています。ST2.4はメッツォ社が今まで生産してきたスクリーン付トラックの中でも一番かもしれません。”

グレッグ ジョーンズ氏
統括マネージャー
アメリカ Inter-Mountain社



ロコトラックST2.8

ロコトラックST2.8は粘着性の高いリサイクル原料の選別作業に適しています。設計思想はシンプルです。困難な除去作業における能力最大化と、非生産的な時間の削減です。

供給原料の粘着度が増す程、選別スクリーンは大きな振幅が必要になります。ロコトラックST2.8は業界一の偏心量をもつ機械であり、表層土、解体ゴミ、川砂利の篩い分けにおいて最適のユニットです。それに加えてST2.8は砂原料にも対応ができます。ST272に比べて下部デッキは20%広く、スクリーン下の除去効率が上がりました。

多段破碎プロセスにおいて2分割オプションが細粒分の選別を容易にします。この機能は、一段デッキと二段デッキの原料をメインコンベイヤで合流させ、破碎プロセスの能力と効率を最大化させるためのものです。ベルトフィーダーと山形ベルトはロコトラックST2.8の標準装備品です。

油圧式コンベイヤと特許申請中のフィーダー機構が付いたスクリーンによりロコトラックST2.8は数分で始動が可能です。ST2.8は類似機種に比べ25%軽量で移動が容易です。オプションのメッツォIC300プロセスコントロールシステムや安全ボタンで省燃費の選別プロセス始動可能です。

特色

スクリーン	4 866 x 1 524 mm
供給開口部	4.5 m ³
エンジン	CAT, 75 kW
重量	26 000 kg



「表層土のふるい作業では、強いストロークが非常に重要です。メッツォは市場最強のストロークをうたっていますが、それは本当のようです。それにST2.8は静かで燃料消費は毎時わずか10リットルです。」

Ismo Heikkala氏
製造マネージャー
フィンランド Hyvinkään Tieluiska Oy社



ロコトラックST3.5

ロコトラックST3.5は、輸送性に優れたコンパクト設計となっています。高品質な構成部品を使用し、安全や環境に関する世界各国の基準に適合しています。ST3.5の標準型は2段デッキとなっており、2種類の製品とオーバーサイズ製品を生産することが可能です。また、用途によっては、オプションの2段デッキ振動グリッドを使用することで、3種類の製品とオーバーサイズ製品を生産することも出来ます。

2つのベアリングが取り付けられた高性能2段デッキスクリーンボックスは、交換が可能なスクリーンメッシュが取り付けられており、顧客の在庫コストを最小限に抑えます。ロコトラックST3.5は、トン当たり最低限の処理コストを実現しました。さらに、同等クラスにおいて、類の無い高い効率性と生産能力を備えています。

装備された全ての主要構成部品は安全機能をもち、進化した構造、また低電圧コントロールシステムにより安全な作業が保証されています。

効率的な油圧システムが付いたCAT-C4.4ディーゼルエンジンが、トラブルフリーでコスト効果の高い操作性を実現します。コンパクトで輸送重量が少ないため、輸送コストを低く抑えることができ、より価値を高めます。

特色

スクリーン	3 580 x 1 524 mm
供給ホッパー	5.5 m ³
エンジン	CAT, 75 kW
重量	23 000 kg



“私達はロコトラックST3.5をリサイクルと砕石に使用しています。そのコンパクトなサイズにより通常のトレーラーで簡単にユニットを輸送出来ることが私達にとって大きなプラスです。”

アンドレア レンジ氏
社長
イタリア Re. i. cal社



ロコトラックST3.8

ロコトラックST3.8移動式スクリーンは、精度の高いふるい作業を実行し、コンパクトな寸法でありながら高い生産量を提供します。2段デッキスクリーン、IC300プロセスコントロールシステム、そしてパワフルなCAT-C4.4エンジンが搭載された極めて優れたユニットです。単独使用としても多段階プロセスの一部としても使用が可能です。

新エンジンパッケージが、最適化油圧システムによる最高の燃費性とサービスポイントへの高いアクセス性を実現しました。IC300プロセスコントロールシステムにより、ワンボタンスタートと他のロコトラック破砕機やスクリーンとの連結が可能です。

スクリーンメッシュは互換可能ですので、現場や倉庫での保有数を減らし、さらに、様々な用途向けに迅速に適用させることが可能です。サイドプラットフォームは標準装備となっており、ユニットのメンテナンスを安全に行うことが出来ます。

妥協の無い高品質構成部品と技術力が、トラブルの無い生産を確実にします。また、ラジコンや2段デッキ振動グリズリといった機能により、ロコトラックST3.8をお客様の要望に完全に合わせたものに微調整することが可能です。

特色

スクリーン	5 480 x 1 524 mm
供給ホッパー	7.5 m ³
エンジン	CAT, 75 kW
重量	28 000 kg



「当社が必要とする最終製品は、さまざまなサイズの骨材から細砂までありますが、2段の移動式スクリーンによってすべて正確に分類されすべて高品質で生産できることに非常に驚きました。」

Bülent Yilmaz氏
現場主任
トルコ Eren Construction社



ロコトラックST4.8

ロコトラックST4.8移動式スクリーンは、3段デッキスクリーンで4種類の最終製品を生産します。ユニットには、生産コンベヤーと3つのサイドコンベヤーが付いています。IC300プロセスコントロールシステムとパワフルCAT-C4.4が搭載された非常に有能なユニットです。単独で、またはロコトラック多段階プロセス内の一部として、様々な用途で使用出来ます。

新エンジンパッケージが、最適化油圧システムによる最高の燃費性とメンテナンスポイントへの高いアクセス性を実現しました。IC300プロセスコントロールシステムによりワンボタンで始動し、ST4.8と他のロコトラックプラントを連結させて使用することも可能です。

スクリーンメッシュが互換可能ですので、現場や倉庫での保有数を減らし、さらに、様々な用途向けに迅速に適応させることが可能です。サイドプラットフォームは標準装備となっており、ユニットのメンテナンスを安全に行うことが出来ます。

妥協の無い高品質構成部品と技術力が、トラブルの無い生産を確実にを行います。また、ラジコンや2段デッキ振動グリズリといった機能により、ロコトラックST4.8をお客様の要望に完全に合わせたものに微調整することが可能で、他のロコトラック破砕機やスクリーンプラントと組合せて閉回路使用も出来ます。

特色

スクリーン	5 480 x 1 524 mm
供給ホッパー	7.5 m ³
エンジン	CAT, 75 kW
重量	32 000 kg



"「ST4.8洗浄スクリーンはまさに期待通りで、結果に満足しています。このスクリーンはすべての用途で優れた性能を発揮するので、これがビジネスの成長と雇用拡大につながることを願っています。」

Constantin Apreotesei氏
オーナー
ルーマニア Ecoservice Srl社"



ロコトラックST620

ロコトラックST620移動式スクリーンは、効率的な細粒ふるい作業や優れた移動性が必要とされる砕石所や鉱山使用向けに、特別設計された二重スロープスクリーンです。3つのサイドコンベヤーと製品コンベヤー、そして原料供給ホッパーは、他のロコトラック・クラッシャーやスクリーンと組合せることで、完全に適合理化させて使用出来るように設計されています。

ST620のDSシリーズの高性能3段デッキスクリーンは、移動式で使用する際に最も高い生産量を発揮するように開発されました。3段デッキそれぞれが広くとられたスクリーンデッキエリアを持ち、投入側の急傾斜角度は最高生産高を確実にを行うように設計されました。

排出側の緩い角度が、ふるい効率をより高い精度で行えます。油圧駆動スクリーンには、幅広い種類のスクリーンメッシュが用意されており、様々な製品サイズと必要条件に合わせて選ぶことが出来ます。

業界をリードしているIC300プロセスコントロールと自己診断システムは、ST620の標準搭載機能となっており、ふるいプロセス中、全ての機能を完全自動化でコントロールします。コンベヤー速度と一体となったスクリーン速度と振幅は、継続的に監視され、より高い生産性そしてより精度の高い最終製品になるように調整されます。

特色

スクリーン	6 000 x 1 800 mm
エンジン	CAT, 130 kW
重量	30 500 kg



ロコトラックCT3.2

クローラが搭載されたロコトラックCT3.2と車輪が搭載されたロコトラックCW3.2、これら2つの移動式コンベヤーを使用することで、高いストックパイル容量や優れた原料輸送能力が要求される現場にとって、理想的な解決策となります。

ロコトラックCT3.2はCAT-C2.2で動力を供給しますが、車輪装備型CW3.2にはオプションとしてパワーパックが用意されています。ロックボックス、インパクトバー、そしてダブルドライブといった追加機能により、CT3.2は様々な供給サイズや容量に対応出来る理想的な運搬解決策となります。

ロコトラック移動式コンベヤーは、ロコトラック多段階破碎やスクリーンプラントへ柔軟に追加させて使用出来ます。特別な組合せでも、迅速そして容易に閉回路運転することが可能です。オープンループの場合、高い排出高が可能となり、ストックパイル容量を向上させます。さらにCW3.2にラジアルホイール機能を追加させることで、排出エンドを放射状に動かすことが出来ストック量を大幅に増加させることが出来ます。

ロコトラックCT3.2とCW3.2は安全で容易に使用することが出来ますが、特に油圧式傾斜機能を使う事により、さらに使いやすく安全になります。他の破碎機やスクリーンと同様、メッツォ社からのサポートはもちろん、スペアパーツや磨耗パーツを購入することが出来ます。

特色

投入高さ	1 400 mm - 3 400 mm
排出高	7 900 mm
運転時長さ	20 000 mm
エンジン	CAT, 38 kW
重量	9 560 kg



ロコトラックCT3.2移動移動式コンベヤーは高いストックパイルや優れた原料輸送能力が要求される現場にとって、理想的な解決策となります。

ロコトラック 自走式スクリーン仕様書

	ST2.4™	ST2.8™	ST3.5™	ST3.8™	ST4.8™	ST620™
輸送外形寸法						
長さ	14 200 mm (46'7")	15 400 mm (50'7")	14 350 mm (47'1")	18 300 mm (60')	18 320 mm (60' 1")	14 900 mm (48' 10")
幅	2 990 mm (9' 10")	3 000 mm (9' 10")	3 000 mm (9' 10")	3 190 mm (10' 6")	3 190 mm (10' 6")	3 000 mm (9' 10")
高さ	3 400 mm (11' 2")	3 560 mm (11' 8")	3 460 mm (11' 4")	3 420 mm (11' 3")	3 630 mm (11' 11")	3 800 mm (12' 5")
質量	23 500 kg (52 000 lbs)	26 000 kg (57 000 lbs)	23 000 kg (51 000 lbs)	28 000 kg (62 000 lbs)	32 000 kg (71 000 lbs)	30 500 kg (67 000 lbs)
スクリーン						
サイズ	3 640 x 1 524 mm (12' x 5')	4 870 x 1 524 mm (16' x 5')	3 580 x 1 524 mm (11' 9" x 5')	5 480 x 1 524 mm (18' x 5')	5 480 x 1 524 mm (18' x 5')	6 000 x 1 800 mm (19' 8" x 5' 11")
広さ	5.6 m ² (6.7 yd ²)	7.4 m ² (8.9 yd ²)	5.5 m ² (6.6 yd ²)	8.4 m ² (10 yd ²)	8.4 m ² (10 yd ²)	11 m ² (13 yd ²)
デッキ数	2	2	2	2	3	3
フィーダー						
ホッパー	4.5 m ³ (5.9 yd ³)	4.5 m ³ (5.9 yd ³)	5.5 m ³ (7.2 yd ³)	7.5 m ³ (9.6 yd ³)	7.5 m ³ (9.6 yd ³)	1.7 / 3 m ³ (2.2 / 4 yd ³)
投入高さ	3 054 / 3 450 mm (10' / 11' 3")	3 300 / 3 680 mm (10' 10" / 11' 1")	3 290 mm (10' 9")	2 315 / 3 345 mm (7' 7" / 11')	2 315 / 3 345 mm (7' 7" / 11')	2 180 / 2 325 mm (7' 1" / 7' 7")
投入幅	3 000 mm (9' 10")	3 000 mm (9' 10")	4 260 mm (14')	4 650 mm (15' 4")	4 650 mm (15' 4")	2 100 / 2 600 mm (6' 11" / 8' 7")
コンベヤー排出高さ						
高張プロダクトコンベヤー	3 300 mm (10' 10")	3 440 mm (11' 3")	○	○	○	○
高張サイドコンベヤー	○	○	3 860 / 4 500 mm (12' 9" / 14' 8")	4 390 mm (13' 7")	4 770 mm (14' 7")	2 890 mm (9' 6")
中型サイドコンベヤー	3 650 mm (12')	4 190 mm (13' 9")	3 860 / 4 500 mm (12' 9" / 14' 8")	4 390 mm (13' 7")	3 883 mm (12' 9")	2 850 mm (9' 5")
ボトムデッキサイドコンベヤー	○	○	○	○	4 165 mm (13' 8")	2 850 mm (9' 5")
小型サイドコンベヤー	3 780 mm (12' 5")	4 340 mm (14' 3")	○	○	○	○
小型プロダクトコンベヤー	○	○	3 080 mm (10' 3")	4 300 mm (14' 4")	4 300 mm (14' 2")	3 750 mm (12' 4")
エンジン						
モデル	CAT® C4.4	CAT® C4.4	CAT® C4.4	CAT® C4.4	CAT® C4.4	CAT® C6.6
出力	75 kW (100 hp)	75 kW (100 hp)	75 kW (100 hp)	75 kW (100 hp)	75 kW (100 hp)	130 kW (175 hp)
燃料タンク容量	273 l (71 gal)	273 l (71 gal)	273 l (71 gal)	273 l (71 gal)	273 l (71 gal)	310 l (82 gal)
プロセスコントロール	○	IC300™*	○	IC300™	IC300™	IC300™
オプション						
多様なグリズリオプション	●	●	●	●	●	○
多様なスクリーンメディア	●	●	●	●	●	●
エプロンフィーダー	●	●	○	○	○	○
振動グリズリ	○	○	●	●	○	○
ライトマスト	●	●	●	●	●	●
リモート ラジオ コントロール	●	●	●	●	●	●
エクステンション ホッパー	●	●	○	○	○	●
粉塵カバー	○	○	●	●	●	●
水噴霧器	○	○	●	●	●	●
エンジン用プリヒーター	●	●	●	●	●	●
暖/冷 気候キット	●	●	●	●	●	●
寒冷気候キット	●	●	●	●	●	●
ヘビーデューティ エアフィルタ	●	●	●	●	●	●
後部プラットフォーム	○	○	●	●	●	○
吊下げ式磁選器	●	●	○	○	○	○
油圧動力カテイクオフ	○	○	●	●	○	○
LT IC フィーダーストップ	●	●	●	○	○	○
インターロックケーブル	○	●	○	●	●	●
ロックボックス	○	○	●	●	●	○

*オプション

メッツオはお客様ご要望の仕様に対応出来るよう
ロコトラックプラントのパフォーマンスの最大化
に熱心に取り組んでいます。ロコトラックの
カスタマイゼーションは要求に答えるわずかな
基準変更、全くの新しい破碎機の開発、
スクリーンやベルト搬送手段などの開発があります。



ロコトラック 特注品





ロコトラックLT150E

世界で最もポピュラーなトラック搭載型の100トンクラス一次破碎機LT140Eは新型ロコトラックLT150Eへと置き換えられました。新型ノードバグC150ジョークラッシャに加えてLT150Eはパフォーマンスが強化、安全かつ快適な運転の為に多くの機能を備えています。

イタリアのMarocca Costruzioni社はロコトラックとロコリンク移動式ベルトコンベヤーを下流コンベヤーにつなげて使用し、破碎した岩を固定式破碎選別プラントへ運搬します。LT150Eは石灰石を0-300mmに平均800mt/時、生産しています。従来のダンプカー運搬方法と比較すると、この画期的なセットアップを使用することにより、著しく生産性を向上させ、コスト効果を高くし、加えて、排ガスと粉塵の排出を大幅に削減させています。さらに、下流コンベヤーを使用することで生成された電力が、地元の電力供給会社に販売できるというメリットも得ています。

ロコトラックLT150Eの電気式伝導装置は外部グリッドからでも、または発電機からでも電力を供給出来ます。LT150Eには、グリズリフィーダーが装備されていますが、パンフィーダーと振動グリズリフィーダーを装備することも可能です。粘着性供給原料をスカルピングするためのウォブラ・グリズリの使用も可能です。LT150Eの使用用途は非常に幅広く、硬度の高い岩石を扱う採石所からセメントプラント、そして世界で最も条件の厳しい鉱山現場でも使用されています。

特色

クラッシャ	ノードバグC150
供給開口部	1 400 x 1 200 mm
設置電源	400 kW
重量	115 000 kg



“使用可能なオプションを基に、露天掘採掘クラッシャとコンベヤーシステムによるメッツォのロコトラック、ロコリンクが最大の利益と能力、経済性を提供してくれる事が明らかになりました。”

アルバート マロッカ氏
常務

イタリア Marocca Costruzioni社



ロコトラックLT160E

オーストラリアのBoral社は、急成長を遂げるシドニー郊外エリアで使用する骨材の高い需要を受け、新たに（ニューサウスウェールズの）マルランでPeppertree採石場の運営を開始しました。新しい採石場でキーとなる主要ユニットとなったのはロコトラックLT160Eです。プラントの生産能力は、花崗岩を0-500mmに平均1150t/時生産しています。ロコトラックLT160Eは、ロコリンクLL16に排出し、一次破碎製品をさらにフィールドコンベヤーに移動させ、次の破碎工程に移します。顧客からの主な技術的必須要件の一つとして、「安全性」が上げられますが、このユニット構造には、その要件が明確に反映されています。

ロコトラックLT160Eは、外部からの電気供給で駆動するユニットです。又は搭載型ディーゼル発電機により、全ての機能用に、またはクローラ運転のみに使用出来るユニットで提供出来ます。LT160Eは、用途やお客様のニーズに合わせた様々な原料投入構造にし、納入することが可能です。

進化したメッツオ社ICプロセスコントロールシステムにより、一次破碎プラント全体をパワーショベルのキャビンから操作することが可能です。高い信頼性、低く抑えた運転コスト、操作の安全性、それらを備えたLT160Eは、高い生産量が必要とされる採石場や鉱山での使用に、最適な選択です。

特色

クラッシャ	ノードバーグC160
供給開口部	1 600 x 1 200 mm
設置電源	550 kW
重量	285 000 kg



「メッツオのITPSソリューションでダンプカーの台数を削減できるため、現場での交通量が減り、安全性が大きく向上しました。環境にやさしく、燃料消費とダスト排出を削減できます。本当に優れたソリューションですが、最も重要なのは操作のしやすさで、必要な機能がすべてそろっているということです。」

ナタリー コンスタンティン氏

上級OHSアドバイザー

オーストラリア Boral Construction Materials & Cement

ロコトラックLT200E

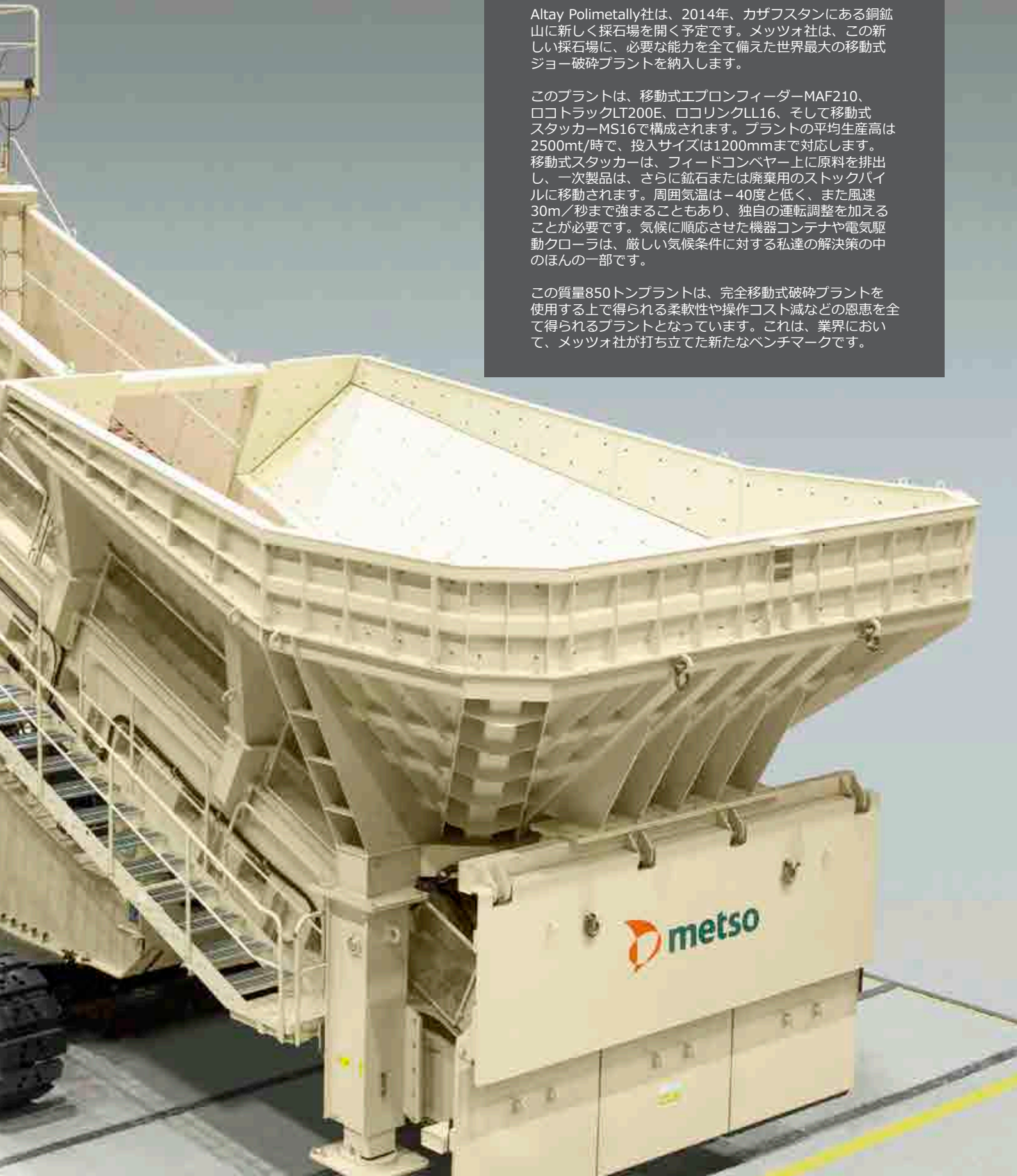


クラッシャー	ノードバークC200
供給開口部	2 000 x 1 500 mm
設置電源	1 600 kW
重量	850 000 kg

Altay Polimetally社は、2014年、カザフスタンにある銅鉱山に新しく採石場を開く予定です。メッツォ社は、この新しい採石場に、必要な能力を全て備えた世界最大の移動式ジョー破碎プラントを納入します。

このプラントは、移動式エプロンフィーダーMAF210、ロコトラックLT200E、ロコリンクLL16、そして移動式スタッカーMS16で構成されます。プラントの平均生産高は2500mt/時で、投入サイズは1200mmまで対応します。移動式スタッカーは、フィーダーコンベヤー上に原料を排出し、一次製品は、さらに鉱石または廃棄用のストックパイルに移動されます。周囲気温は-40度と低く、また風速30m/秒まで強まることもあり、独自の運転調整を加えることが必要です。気候に順応させた機器コンテナや電気駆動クローラは、厳しい気候条件に対する私達の解決策の中のほんの一部です。

この質量850トンプラントは、完全移動式破碎プラントを使用する上で得られる柔軟性や操作コスト減などの恩恵を全て得られるプラントとなっています。これは、業界において、メッツォ社が打ち立てた新たなベンチマークです。





ロコトラックLT1415

アイルランドにある大手骨材生産業者であるRoadstone Provinces社は、所有している5台のLT1415インパクトクラッシュプラントのうち1台をBunratty採石場で使用しています。LT1415は、同等クラスの中で最も大きな投入口を備え、高い生産力が必要な砕石所での運転において非常に有利です。効率的なスカルピング、高い破碎力、頑丈な構造や現場内での移動性を備えたLT1415は、世界で最も人気のある高性能インパクトクラッシャーとなりました。LT1415は、一般的に0-120mmの石灰石用一次破碎に使用されており、600mt/時、生産します。

LT1415は、パンフィーダーと振動グリズリが装備されています。粘着質の投入原料をスカルピングする場合、ローラーグリズリを装備することも出来ます。また、LT1415に、2段デッキスクリーンを取りつけることが可能で、1段または2段デッキからオーバーサイズの原料を再循環させることが出来ます。

LT1415の伝動装置は、ダイレクト、油圧、電気が組み合わさった装置です。LT1415Eは、電気式駆動装置により、外部グリッドからでも、内蔵型ディーゼル発電セットからでも、電力供給が可能です。

特色

クラッシャ	ノードバークNP1415M
供給開口部	1 540 x 1 320 mm
設置電源	400 kW
重量	66 000 kg



ロコトラックLT1418E

Polene社はタイの大手セメント生産業者です。Polene社は、生産性の低下と膨大にかかるコストを解決するために、生産力のアップグレードに取り組んでいるところでした。綿密な調査の結果、持ち運びや移動が可能なベルトコンベヤーに続く3台のロコトラックLT1418Eインパクトクラッシュプラントが最適なソリューションであることがわかりました。それぞれの1418Eは、平均、0-80mmの一次破碎石灰石を600mt/時、生産しています。製品サイズ調整機能を高めるために、インパクトクラッシュに、3次ブレーカープレートが追加で取り付けられています。

電力で駆動するLT1418Eは、外部グリッド、または搭載型ディーゼル発電セットからの電力供給が可能です。また、LT1418Eには、パンフィーダーと振動グリズリが取り付けられています。粘着性原料のスカルピング用に、ウォブラグリズを取り付けることも可能です。ロコリンクの可動ベルトコンベヤーを組み合わせて使用することも出来ます。

さらに、LT1418Eは、ダイレクト、油圧、または電動駆動も可能です。

特色

クラッシュ	ノードバーグNP1418
供給開口部	1 840 x 1 320 mm
設置電源	600 kW
重量	95 000 kg



ロコトラックLT1620E

オーストラリアの建設会社であるBernegger社は、数年前、問題を抱えていました。骨材とセメント生産プラントに隣接している石灰石の採鉱所が枯渇状態にありました。新しく計画された採鉱現場は同じ山の3キロほど離れたところに設置することになり、運転操業に対する厳しい環境保護規制が適用されることになりました。

解決策は、LT1620Eとロコリンク・ベルトコンベヤーシステムを新しい石灰石採鉱所に設置することでした。一次破砕石灰石は、160m高の縦抗内にコンベヤーで運ばれ、さらにトンネルの中を通るベルトコンベヤーで3.5km運ばれます。一次破砕とベルトコンベヤーシステムの全体は電力で駆動され、15%傾斜させたトンネルコンベヤーは、これら機器駆動用電力を生産する働きも持っています。このようなソリューションにより、全ての環境への影響や総生産コストを最小限に抑えることを可能にします。LT1620Eの平均生産量は、0-100mmの1000mt/時です。

電気駆動のLT1620Eは、外部グリッド、またはディーゼル発電機からの電力供給が可能です。また、LT1620Eには、パンフィーダーと振動グリズリが取り付けられています。粘着性原料のスカルピング用に、ウォブラグリズリを取り付けることも可能です。

特色

破砕機	ノードバーグNP1620
供給開口部	2 040 x 1 634 mm
設置電源	800 kW
重量	220 000 kg



ロコトラックLT9100E

–世界の骨材とセメント生産業をリードしている企業の一つセメックス社は、オーストラリア、クイーンランドにあるPetrie採鉱所で、高品質骨材の最終成形用にLT9100Eを使用しています。

印象的な4段階ロコトラッククラッシャとスクリーンプラントは、一次破碎をLT125ジョークラッシャプラント、二次破碎をLT300GPSコーンクラッシャプラント、三次破碎をLT550GPFコーンクラッシャプラント、整粒破碎をLT9100E VSIクラッシャプラントで行っています。

巨大でありながら、簡単な道路輸送が可能なこのプラントは、地域内にあるセメックス社採鉱所間を頻繁に移動しています。LT9100Eは、平均して、0-20mmの高品質骨材を300mt/時、生産しています。

特色

クラッシャ	バーマックB9100SE
供給サイズ	64 mm
設置電源	550 kW
重量	60 000 kg



ロコトラックLT550GP

Lemminkäinen Infra Oy社は、フィンランドの大手建設会社です。ロコトラックLT550GPコーンクラッシャプラントを一次破砕機LT125につなげ、二次破砕用として使用しています。LT550GPは、1段または2段デッキからオーバーサイズの原料を再循環させることができ、高い効率性を持った5.6m²の傾斜型2段デッキスクリーンを装備しています。

LT550GPは、25台のロコトラックフリートの他の機械との組合せで使用しています。2段階破砕では、LT550GPの標準生産量は、0-70mmサイズの路盤材を400mt/時、生産します。その他、一般的な構成として、骨材生産用にLT550GPFコーンクラッシャプラントをLT550GPの後につなげ、3次閉回路運転として活用されます。

ロコトラックLT550GP (LT550GPF同様) の重要な特性は、困難な環境でも高い性能と信頼性を保ち、道路輸送が容易に出来ることです。従って、ロコトラックプラントは、その高い人気から分かるように、北欧のユーザーにとって、最適で理想的なプラントです。

ノードバークHP4、HP400、HP500、GP500コーンクラッシャの同じようなロコトラックのディーゼル仕様または電気駆動仕様が用意されています。

特色

破砕機	ノードバークGP550
供給開口部	300 mm
設置電源	550 kW
重量	90 000 kg



“ロコトラックLT125とLT550GPの組み合わせは私達にとって非常に信頼出来るものです。0-90mmサイズの路盤材を400mt/時生産し、各機器へのアクセスもとても良いです。”

ジュハニ ロウラモ氏

工事監督

フィンランド Lemminkäinen Infra Oy社



ロコトラックLT400HPF

アイルランドの骨材生産業者 - Morrissey社は、ロコトラックST272モデルのスクリーンを使用し、ロコトラックLT400HPFコーンクラッシュプラントに原料供給しています。LT400HPFには12m²の高性能で精密な3デッキFS303水平スクリーンが装備されており、高性能HP400コーンクラッシャを閉回路で運転します。

LT400HPFの標準生産量は500mt/時で、0-45mmサイズを3種類の製品に選別します。LT400HPFは、Morrissey社にとって、重要な選択条件である - 高性能と信頼性そして現場内での移動性 - それらすべてを合わせ持っており、完全に購入条件に適合した機械でした。

同様な構成のコーンクラッシュモデルとして、ノードバークHP4やGP550を搭載した、ディーゼル駆動または電気駆動タイプを選択する事が出来ます。

特色

クラッシャ	ノードバークHP400
供給サイズ	299 mm
設置電源	550 kW
重量	100 000 kg



ロコトラック 使用例



リサイクル



ロコトラックLT106



ロコトラックLT1213S



ロコトラックST2.8



ロコトラックST3.5

多段破碎プラント



ロコトラックLT1213+ST3.5



ロコトラックLT106+LT200HPS+ST300HP+ST3.8+ST4.8



ロコトラックLT106+LT220D



ロコトラックLT106+LT200HP+ST3.5

多段破碎プラント



ロコトラックLT116+LT200HPS+LT7150+ST620



ロコトラックLT116+LT1213+ST3.8+LT7150+ST4.8



ロコトラックLT120+LT300HP+ST620



ロコトラックLT120+ST2.8

多段破碎プラント



ロコトラックLT120+LT300GP+ST300GPB



ロコトラックLT110+LT300HP+ST3.8+LT300HP+ST3.8+ST620



ロコトラックLT125+LT300HP+LT300HPB+LT7150+ST620+ST620



ロコトラックLT125+LT500HPE+ST820



サービス お客様の投資を最大にして お返し致します。

私達の総合的なサービスは独自のスペアパーツや磨耗部品の提供、お客様それぞれの要望に微調整される高度なサービスソリューションの提供です。70以上のサービスセンター、10箇所に設けられた流通センター、そして20地域に配備された部品倉庫からなるグローバル・サービスネットワークからメッツォ社のプロフェッショナルサービスを受けることができます。ぜひメッツォ社のサービスにお任せ下さい。磨耗部品やスペアパーツのサポート、サービスソリューションの遂行、高度に調整された機器のプロテクションプランなどお客様の投資に見合ったベストなサポートが得られる事を保障します。

スペアパーツと磨耗部品

我社の純正パーツは、機器の信頼性と高い移動率を維持し、トン当たりの生産コストを抑えます。長期に渡る相互の信頼関係により、お客様は最も重要な予備部品・消耗部品の調達が可能となります。

メッツォ社の部品は特定のデザインパラメーター、高品質の原料、器具、技術を駆使して生産されています。メッツォ社の純正部品の使用は最大のパフォーマンスと機器の移動率を向上させ、結果としてトン当たりの生産コストを低く抑える事が出来ます。

破碎室/ライナーの最適化は、お客様のプロセスに合わせた最適品を提供する事も出来ます。これは骨材の変化や破碎プロセスの変化に対する継続的な改良プログラムから生まれたものです。お客様のニーズに基づいて、より長い消耗品寿命、最大の生産量、より高い品質の製品部品、部品交換による稼働停止時間の最小化を目指しています。

プロフェッショナルサービス

私達の経験豊富な現場サービスチームがお客様の運転の現場サポートを致します。

グローバルなサービス提供者として私達はお客様にどの様により良いプロセス、生産性の改善、最大限の設備稼働率、信頼性の高い装置の運転、効果的な予防保全、優れた安全性を提供するか理解しています。

私達の広範囲な修理と機器再生能力に加えて、費用対効果の高い新規本体の推奨または機械の買い替え提案能力があります。これらのサービスは私達のグローバルな製造工場の経験豊富なアフターマーケットの技術者やサービス代理店によって行われています。何年もの経験により、壊れたり痛んだ機器を新品同様の状態にしたり、消耗した部品や交換のきかない装置を完全な運転可能状態に再生する事もできます。



ライフサイクルソリューション

お客様が最大限のパフォーマンスと私達の保障する結果を得られるように、メッツォ社はユーザーに対し段階的に改善提案していきます。私達のライフサイクルサービスは新規機械導入提案、保守サービス、プロセス改善、及びプラントのアップグレードと再建設を提供します。

メッツォ社パフォーマンスソリューションは単純なサービス以上のものを提供します。私達はグローバルな商品及びプロセス知識を駆使して最適な解決方法をご提示いたします。コンタクトベースのサービスに加えて、お客様の環境改善をする為の様々なレベルでのサービスをご用意しています。お客様はニーズに応じたサービスをお選び下さい。

装置保護プラン

EPPはメッツォ社の装置の重要機器部分を最大75%までカバーする安定保障プログラムです。標準輸送費用とサービスのSVもEPPの保障に含まれています。

メッツォ社の認定検査官による機器検査は安全保障プログラムに含まれています。認定検査官は持続可能な低コスト生産を目標としたお客様の機器の生産寿命を最大限にする手助けをします。

EPPに関する内容と条件の詳細に関してはメッツォ社顧客サービスにお問い合わせ下さい。

国内総代理店：

UBE / UBEマシナリー株式会社

本社&宇部サービスセンター (破碎機グループ)	〒755-8633 山口県宇部市大字小串沖の山1980番地 TEL (0836) 34-5942 FAX (0836) 22-6110
北海道サービスセンター	〒007-0837 北海道札幌市東区北三十七条東28丁目6番地1号 TEL (011) 789-1170 FAX (011) 784-4501
東北サービスセンター	〒020-0834 岩手県盛岡市永井20丁目5番地1号 OTHビル2階 TEL (019) 632-6151 FAX (019) 632-6152
大宮サービスセンター	〒331-0811 埼玉県さいたま市北区吉野町2丁目175番地10 TEL (048) 652-6531 FAX (048) 652-6532
大阪サービスセンター	〒567-0036 大阪府茨木市上穂積1丁目2番10号 TEL (072) 623-1173 FAX (072) 622-6132

<http://www.ubemachinery.co.jp>

記載内容は改良のため予告なく変更されることがありますので、あらかじめご了承ください。

製造元：メッツオ社



Metso Corporation, Lokomonkatu 3, P.O.Box 306, FI-33101 Tampere, Finland, tel. +358 20 484 142, fax +358 20 484 143
www.metso.com

著作権 © 2019 Metso Corporation 3027-12-18-AGG-EN.本書に記載の全ての商標および登録商標は、各所有者に所有権があります。本書に記載の情報は、明示的にも暗示的にも、市場性、特許目的への適合性、または権利侵害のないことを断言的に保証することを含めがこれに限らない一切の保証なしで現状どおりに提供され、情報提供のみを目的としています。メッツオは、いかなる場合も、いかなる当事者に対しても、本書の信頼から生じる、または使用による、いかなる直接的、間接的、特殊、または結果的損害にも責任を負いません。本書に記載される情報には、不正確な情報や更新されていない情報が含まれる場合があります。メッツオは予告なく本書を変更する権利を有します。すべての機器およびサービスがすべての国で入手可能であるわけではありません。