

ロコトラック ST3.5 移動式スクリーン



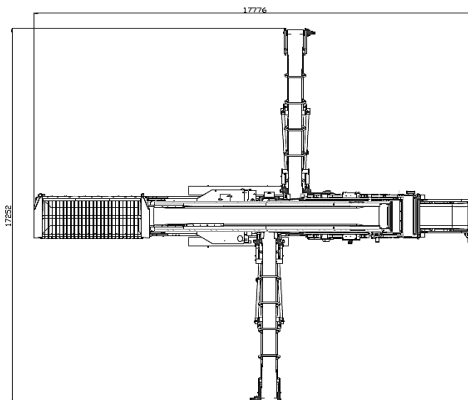
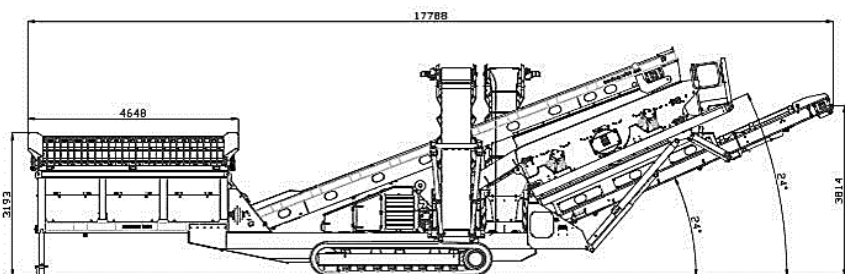
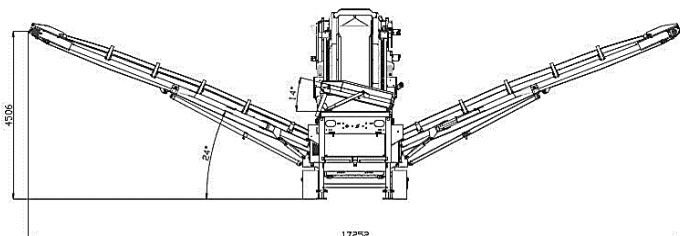
UBEマシナリー株式会社

最新の特重型ロコトラック ST3.5 移動式スクリーン



特長

- 各種原料の篩分けに最適
砕石、コンクリートガラ、砂利、砂、スラグ、建設廃材等
- 適用範囲が広い
原料はホイールローダ、バックホー、コンベヤ、移動式クラッシャ等から供給可能
- 原料の性状によりスクリーンの傾斜角度(25° ~33°)の調整が可能
- 3種類の製品が生産可能
- 各種スクリーンメディアの適用が可能
- クラッシャ搭載ロコトラックとの組合せが容易



ユニット構成部

- ホッパ 5.5m³
ーローディング幅 4,260mm × 高さ 3,193mm
- スクリーン(2段式)
ー面積: 5.5m²
ー幅 1,524mm × 長さ 3,580mm
- ベルトコンベヤ
ートップデッキ・ウイングコンベヤ: 幅650 × 排出高さ4,500mm
ーミドルデッキ・ウイングコンベヤ: 幅650 × 排出高さ4,500mm
ーブロードコンベヤ: 幅1,200 × 排出高さ3,800mm
- エンジン
ーC4.4, 75kW, TIER4

性能

- 最大供給サイズ: 400mm
- 最大供給能力 : 500t/h

外形寸法

(輸送、標準ユニット)

- 全長 14,350mm
- 全幅 3,000mm
- 全高 3,460mm

* 本仕様は改良のため予告なく仕様変更する場合があります。
* 供給能力は、篩分サイズ及び供給原料の性状(比重、粒度、泥分、水分等)により変動します。


製造元: メツソ社

 / UBEマシナリー株式会社

本社 & 宇部サービスセンター 〒755-8633
(破砕機グループ)
北海道サービスセンター 〒007-0837
東北サービスセンター 〒020-0834
大宮サービスセンター 〒331-0811
大阪サービスセンター 〒567-0036

山口県宇部市大字小串沖の山1980番地
TEL(0836)34-5942 FAX(0836)22-6110
北海道札幌市東区北三十七条東28丁目6番1号
TEL(011)789-1170 FAX(011)784-4501
岩手県盛岡市永井20-5-1 OTHビル2階
TEL(019)632-6151 FAX(019)632-6152
埼玉県さいたま市北区吉野町2丁目175番地10
TEL(048)652-6531 FAX(048)652-6532
大阪府茨木市上穂積1丁目2番10号
TEL(072)623-1173 FAX(072)622-6132

URL:<http://www.ubemachinery.co.jp>