

「メンテナンスをもっと楽にスマートに！  
コスト低減にも貢献！」

Metsoの省メンテナンスサービス／部品



**UBEマシナリー株式会社**



## 1. 業界の現状抱える課題



- 人手不足対応（社員の確保、若手の定着化に苦戦）
- メンテナンス協力業者も廃業等により、緊急対応出来る業者も少なくなっている。
- 従業員の高齢化により以前出来ていたメンテナンス作業も厳しくなっている。
- 働き方改革により、従業員の時短勤務、土曜日休日の定着化を検討せざる得ない。
- 交換消耗品部品の値上げによりメンテナンス費用の増大
- IT化、IOT化の積極的な取り込みによる省力化への対応。
- 部品製造メーカーの撤退によるメーカーの業界への供給力の低下（例：コンベヤベルト）



## 2. 業界の課題解決の為の提案（メンテナンス・サービス視点から）

- **消耗品は長寿命品を提案。**（消耗品寿命が既存のものより仮に2倍になればメンテナンスの手間、取換工事回数も半分になる。労働時間の短縮、コスト低減、災害リスクの低下）
- **消耗品の取換は容易で労働時間が短縮できる消耗品の提案。**
- **IT,IOT,AI等の最先端技術を活用した省力化、省メンテナンス機器、システムを提案**  
（突発トラブルの回避、未然防止、メンテナンスコストの低減）  
（ベテラン社員のノウハウをAIが伝承）
- **職場環境の改善に寄与できる機器、システムを提案。**（職場環境の改善により従業員満足度の向上により社員の確保、定着率がUP）



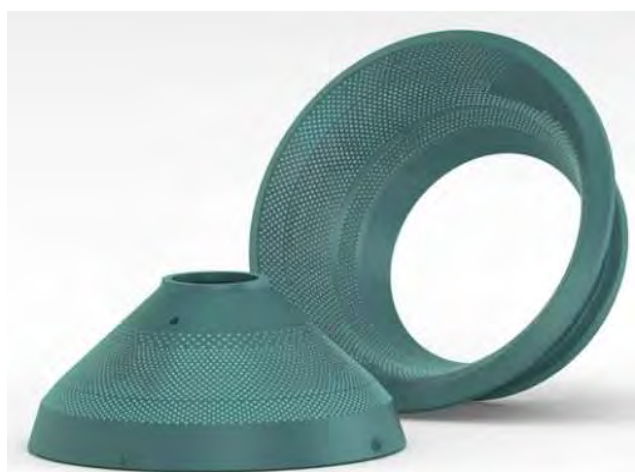
### 3. Metso 省メンテナンスサービス一覧表

	省メンテナンスサービス名称	長寿命	省力化	IOT他	環境改善
1	破碎機				
①	MXライナー（ジョー、コーン）	●	●		
②	XTライナー（ジョー、コーン）				
③	充填剤レスコーンクラッシャ（HP-e）		●		
④	遠隔監視システムRemote-IC（LT含）		●	●	
⑤	遠隔監視システム補償延長（LT含）			●	
2	振動篩				
①	ゴム網	●	●		
②	振動篩防塵システム		●		●
③	篩網詰まり防止装置		●		
3	コンベヤ				
①	コンベヤベルト	●			
②	ベルトクリーナ	●			
③	インパクトバー	●			
④	粒度測定システム（VisioRock）		●	●	
⑤	回転数測定機能付きローラ		●	●	
⑥	移動蛇行調整システム		●	●	
4	プラント				
①	無人、自動化システム	●			●

### 4. Metso 省メンテナンスサービス／部品の紹介①

#### 1－① 【破碎機】MXライナー（ジョー、コーン）

- 通常ライナーに超硬チップを埋め込み、ライナー寿命を通常のハイマンより2－3倍に延長



超硬チップ入りMXコーンCrライナー



充填剤レスコーンクラッシャHP200e

#### 1－③ 【破碎機】充填剤レスコーンクラッシャ（HP-e）

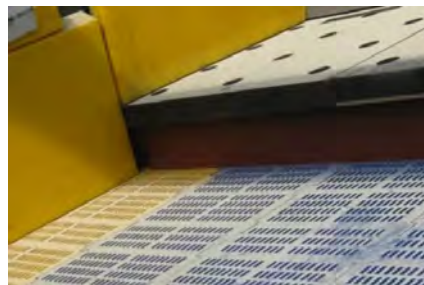
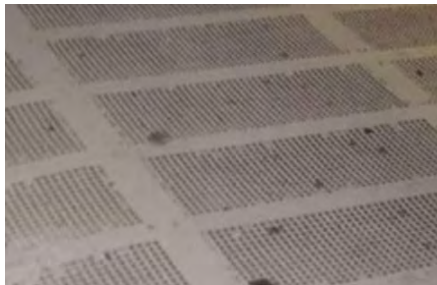
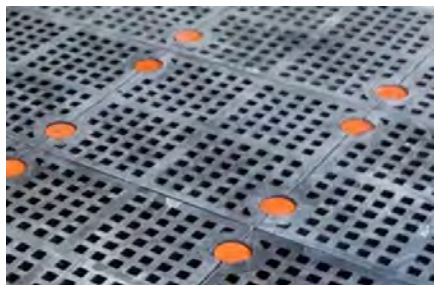
- コーンクラッシャライナー交換時に使用する充填剤を不要にしたコーンクラッシャ



## 5. Metso 省メンテナンスサービス／商品の紹介②

### 2 【振動篩】 ゴム網

■ Trellex製の長寿命（織網の4倍から6倍）の振動篩網。Metso独自のゴム網網固定方法により取換工数も大幅減



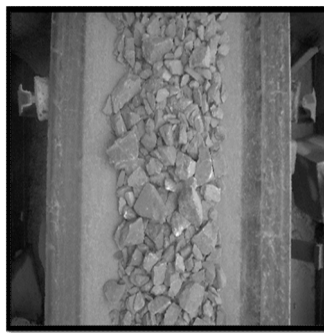
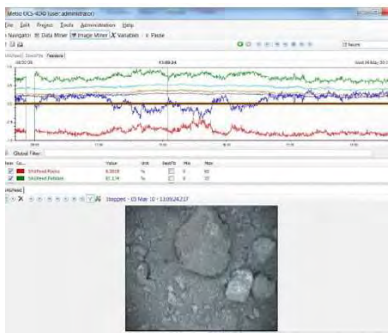
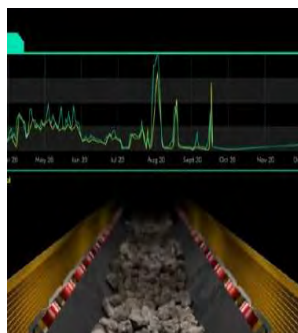
### 3-②、③ 【コンベヤ】 クリーナー、インパクトバー

■ 長寿命且つ回収率の高いMetsoのベルトクリーナー、耐久性の高いインパクトバー



### 3-④、⑤ 【コンベヤ】 粒度測定システム (VisioRock)

■ コンベヤ上の搬送品の粒度を自動で測定、監視するシステム



## 6. Metso の省メンテナンスサービス／部品(詳細技術情報)

【Metso省メンテナンスサービス／部品】の詳細は弊社ホームページをご参照ください。

<https://www.ubemachinery.co.jp/product/crusher/catalog-movie.html>

←ここをクリック

**UBE / UBEマシナリー株式会社** Main web site  
▶ <https://www.ubemachinery.co.jp>

東京支店 社会インフラ営業Gr	〒105-0013
本社 & 宇都サービスセンター (破碎機グループ)	〒755-8633
北海道サービスセンター	〒007-0837
東北サービスセンター	〒020-0834
大宮サービスセンター (宇都宮パーツセンター)	〒331-0811
大阪支店	〒541-0052
大阪サービスセンター	〒567-0036
大阪サービスセンター (名古屋駐在)	〒468-0015
九州支店	〒810-0001
沖縄営業所	〒901-2125

東京都港区浜松町 2丁目3番8号 WTC annex 8階	
TEL/03-5419-6292	FAX/03-5419-6296
山口県宇部市大字小串字沖ノ山1980番地	
TEL/0836-34-5942	FAX/0836-22-6110
北海道札幌市東区北三十七条東28丁目6番1号	
TEL/011-789-1170	FAX/011-784-4501
岩手県盛岡市永井20-5-1 OTHビル1階	
TEL/019-632-6151	FAX/019-632-6152
埼玉県さいたま市北区吉野町2丁目175番地10	
TEL/048-652-6531	FAX/048-652-6532
大阪府大阪市中央区安土町3丁目3番9号田村駒ビル4階	
TEL/06-4705-1047	FAX/06-4705-7180
大阪府茨木市上穂積1丁目2番10号	
TEL/072-623-1173	FAX/072-622-6132
愛知県名古屋市天白区原3丁目1803番地	
TEL/052-805-3653	FAX/052-805-0108
福岡県福岡市中央区天神1丁目2番12号メットライフ天神ビル5階	
TEL/092-781-2649	FAX/092-781-2311
沖縄県浦添市仲西1丁目3番25号フロンテッジ仲西801号	
TEL/098-988-1018	FAX/098-988-1018



破碎機(クラッシャ)  
製品・技術ページ