

～ 射出成形機保全サービスメニュー ～

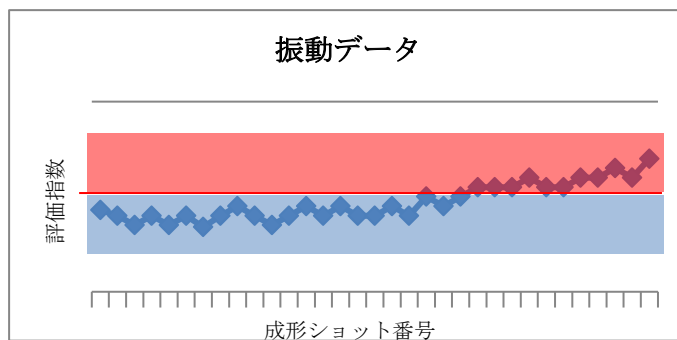
ベアリング(軸受)診断検査

お客様に当社の射出成形機を安心・安全にご使用頂けるよう、保全にかかわる各種サービスメニューを取り揃えております。今回は、予防保全の観点から“ベアリング(軸受)診断検査”のご紹介を致します。

➤ **ベアリング(軸受)診断検査とは**

回転駆動時にベアリングから発生する振動を、振動計により測定し波形分析することで、ベアリングの劣化度合を診断します。

特にベアリングに異常がある場合、正常状態では発生しない微小な振動の乱れが発生します。この振動の乱れは異音に繋がりますが、異常の初期段階に発生する異音は、人間の聴覚では聴き分けるのは困難です。その**微小な振動の乱れを測定・分析し、異常を発見する事がベアリング診断検査**です



※定期的に点検し、データ管理することで予備品の準備、保守計画が立てやすくなります

➤ **ベアリング(軸受)診断検査の効果**

ベアリング診断検査を行うことにより、**想定外の機械停止を未然に防止**することが可能です。

- ◇ ベアリングの状態を把握し、突発停機を回避。
- ◇ 事前計画で予備品の確保。保守の事前計画。

損傷前には必ずその前兆が色々な危険信号となって現れます。

日頃から軸受の危険信号を監視する事によって突発故障を防止する事が出来ます。

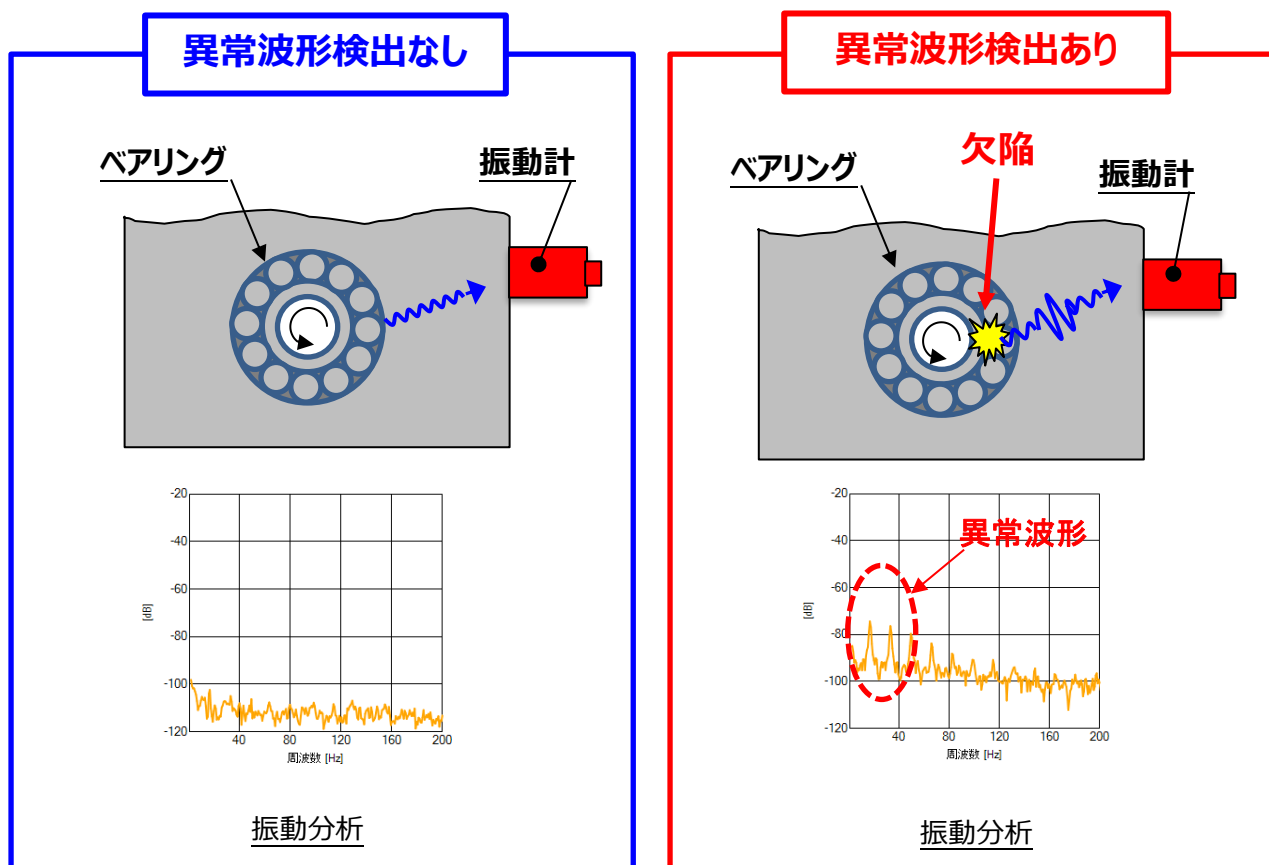
▶ ベアリング(軸受)診断検査の概要

ベアリング診断検査には、簡易診断と精密診断があります。

一般的には、簡易診断と精密診断の主な違いは以下の通りですが、当社は、先ず簡易診断を実施した後、精密診断を実施致します。


- 簡易診断：変位、速度、加速度振動の実効値とピーク値、波高率を測定
- 精密診断：軸受部品の表面のフレッチングや傷、圧痕などの欠陥有無の特定

精密診断例として、周波数分析のイメージを以下に示します。



今回ご紹介しました、ベアリング(軸受)診断検査の他にも、多種多様なサービスを取り揃えております。ご不明な点やご質問などがございましたら、お気軽に事業所またはサービスセンターへお問い合わせください。また、当社ホームページの「お問い合わせページ」からも承っております。

お問い合わせ

本内容に関するご質問などについては、下記ホームページ右上の”  お問い合わせ ”をクリックしてください。

UBEマシナリー株式会社 ホームページアドレス <https://www.ubemachinery.co.jp/>

※2022年4月1日、宇部興産機械株式会社は「UBEマシナリー株式会社」へ商号変更しました。