

金型段取作業の省工程化

タイバー抜き装置を「HHシリーズ」に搭載

天井が低くクレーンによる金型交換ができない、大きな金型が取付できない、金型に装着している機器はそのままで金型を取付けたい、などのご要望に応え長年のご好評をいただいております。タイバー抜き装置が、HH(ダブルエイチ)シリーズに搭載できるようになりましたので紹介いたします。



図1 HH 外観

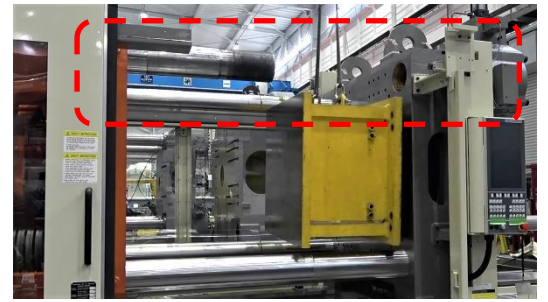


図2 タイバー抜き外観
(破線赤枠内)

▶ タイバー抜き装置概略

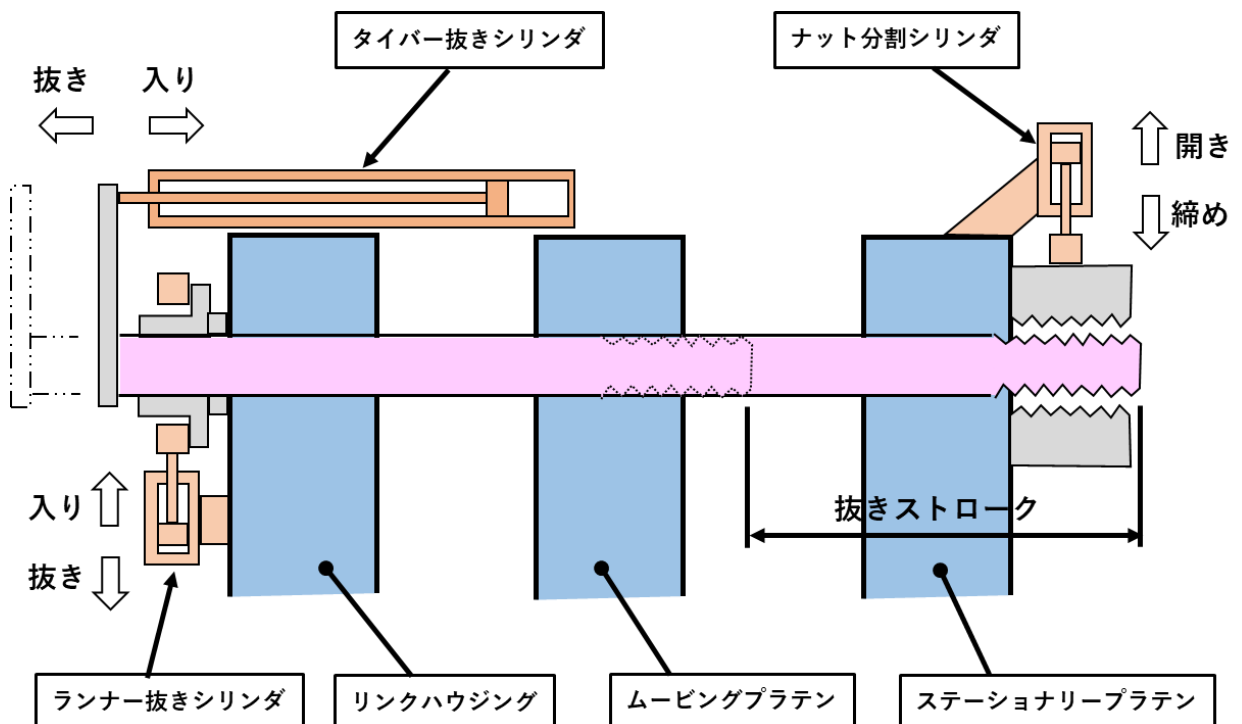


図3

➤ **操作スイッチ配置**

タイバー抜き操作スイッチは操作盤にあります。

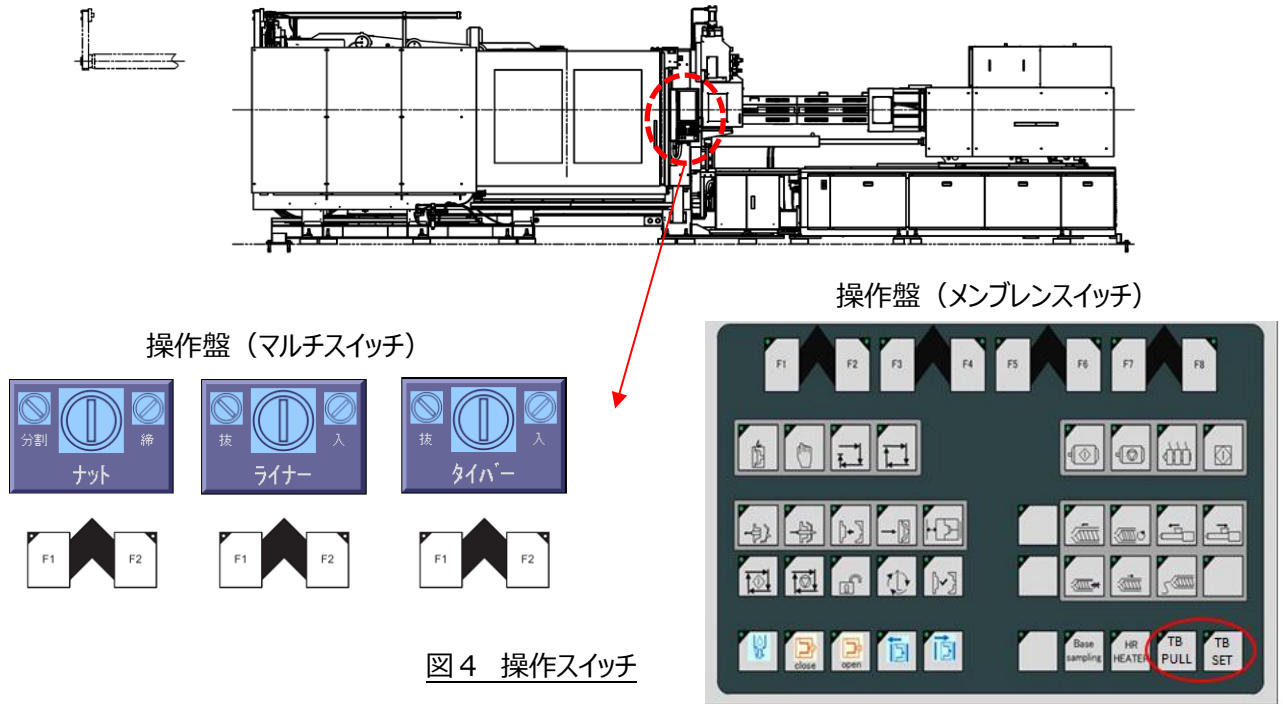


図4 操作スイッチ

➤ **タイバー抜き画面設定**

- ・タイバー抜きを手動で行うか、自動で行うかを設定できます。
- ・手動でタイバー抜き型開限まで移動するか、自動タイバー抜き操作と連動してタイバー抜き型開限まで移動するかを設定できます。
- ・各種インターロックを備え、条件成立時に黄色点灯します。



図5 タイバー抜き動作設定画

お問い合わせ

本内容に関するご質問などについては、下記ホームページ右上の”  お問い合わせ ”をクリックしてください。
 UBEマシナリー株式会社 ホームページアドレス <https://www.ubemachinery.co.jp/>