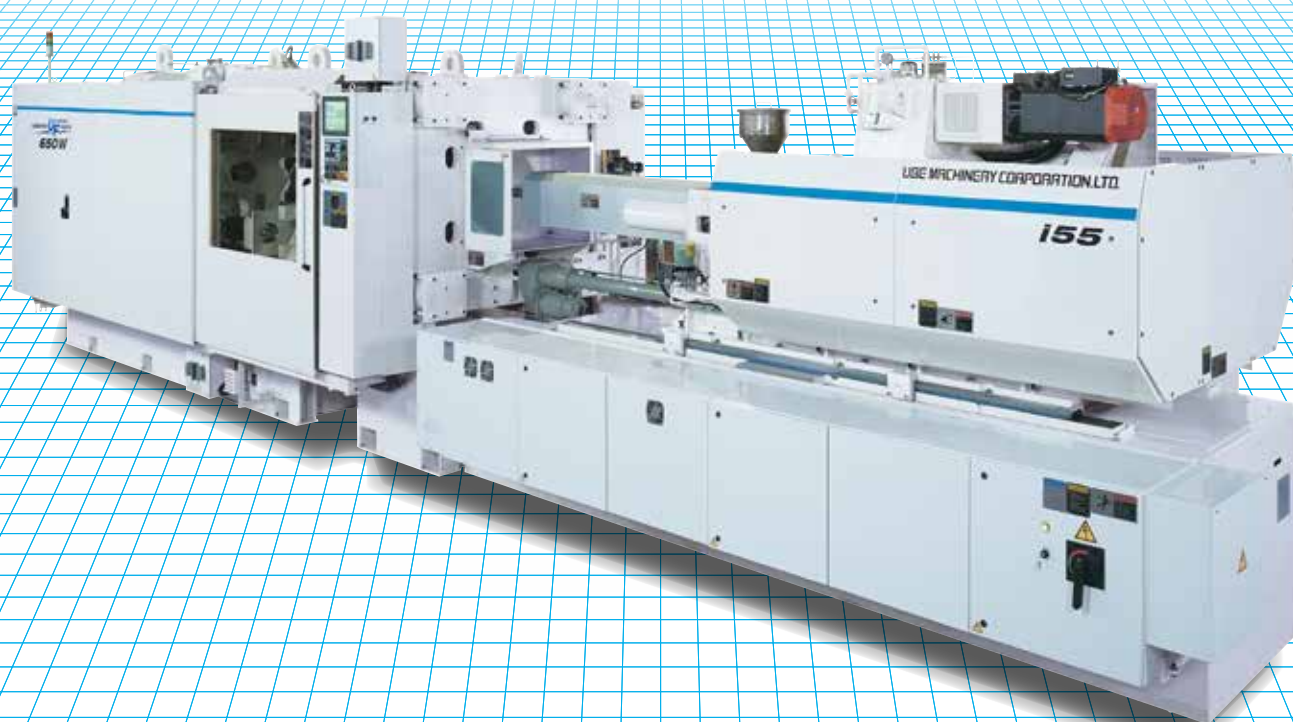


Large size all electric type Injection Moulding Machine

大型全電動式射出成形機

UBEMAX **UF** ^{universal} _{flagship}

Series



UBEMAX F

Useful & Flexible

電動成形機の基本仕様をそのままに、グローバルスタンダードマシンとして進化した、**オールラウンダー射出成形機**。



UF1600

User Friendly

使い易さを徹底追求。簡単操作&簡単設定を実現した、**ユーザーフレンドリー射出成形機**。



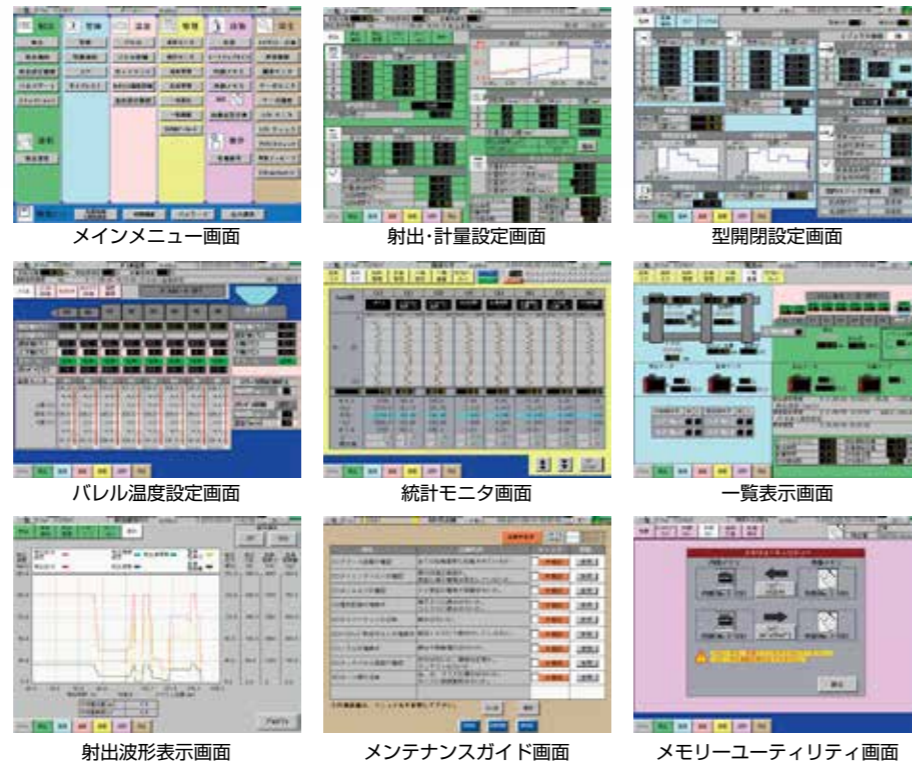
UF650W

新開発コントローラ「e-HUMMA」

「電動成形機をもっと身近に！」をコンセプトに、かんたん&シンプル操作コントローラ：e-HUMMA誕生！！



*Mold-Linkは日本国内における株式会社 宇部情報システムの登録商標です。



メインメニュー画面

射出・計量設定画面

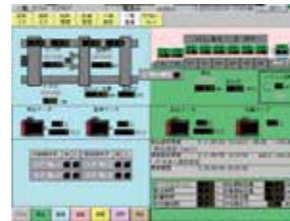
型開閉設定画面



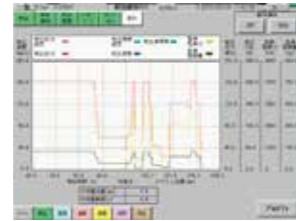
パレル温度設定画面



統計モニタ画面



一覧表示画面



射出波形表示画面



メンテナンスガイド画面



メモリーユーティリティ画面

【コンパクト操作盤】

・大型カラー液晶タッチパネル+絵文字式メンブレンシート+ハードスイッチの融合により、操作性&視認性向上と安全性確保を実現しました。

【直感一発アイコン】

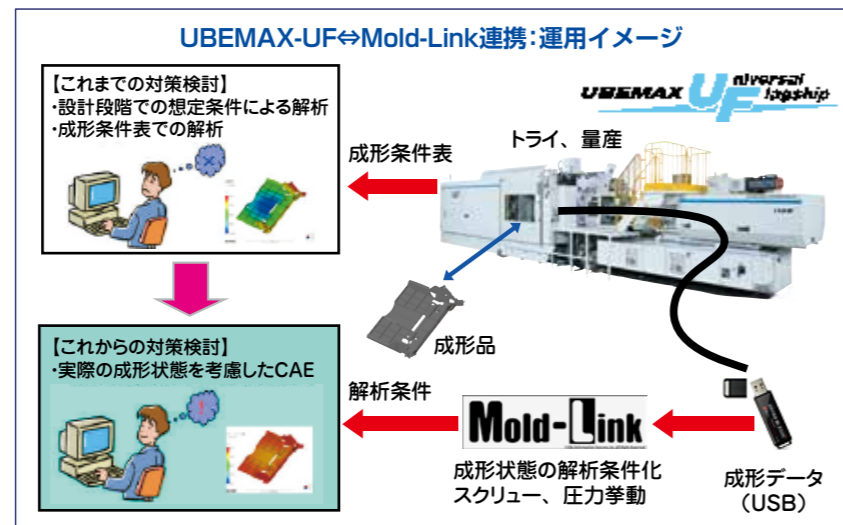
・見たい画面を即座に開ける直感一発アイコンを採用しました。

【制御システム】

・システム変更やオプション追加が容易に行える、自由度・拡張性のある制御システムを採用しました。

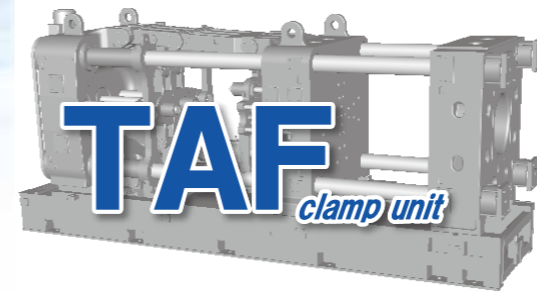
【CAE解析ソフト:Mold-Link連携】

*Mold-Link及びMold-Link稼働用ハードウェアはオプションです。
・UFシリーズ⇒UIS社CAEリンクシステム:Mold-Link間は専用フォーマットによる成形データのシームレスな連携が可能です。

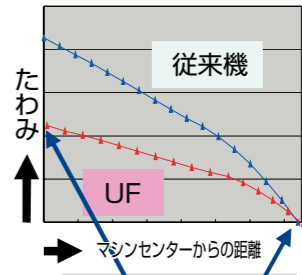


高剛性・型締装置「TAF clamp」

TAF clamp 基本思想：動かないものは強く！動くものは軽く！

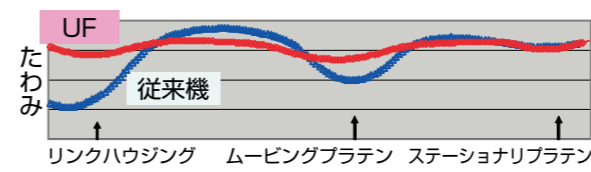


60%
低減!



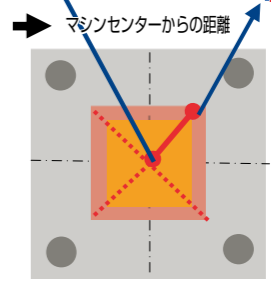
マシンベース、プラテンを高剛性化し、射出圧力によるバリ発生を最小限に抑えます。これにより、型締力がワンランク上の製品の成形が可能となる条件幅が格段に向上しました。

マシンベース、プラテンすべての構造体が **tough!**



マシンベース剛性比較

50%
低減!



プラテン剛性比較:進化したBOX構造

グリース消費量低減型ボールねじ



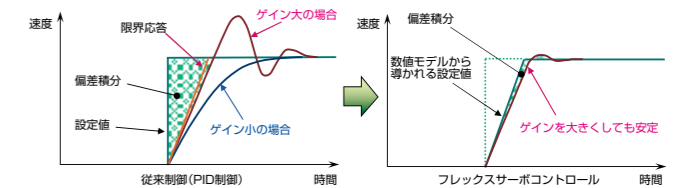
トグル部ボールねじ

シール性を向上させた新型ボールねじを採用することにより、グリースの消費量を1/10に低減させ、かつ耐久性が向上しました。さらにグリース飛散が激減し、クリーンな状態を保てます。トグル部及び押出装置部に採用しました。

- ボールねじ(高密封シール部)
- クロスヘッド
- ガイドロッド

精密・安定射出装置「Flex Servo」

先進的な制御ロジック、「Flex Servo」コントロールを採用し、射出速度と圧力を同時に制御し、射出中の急激な圧力変化に安定的に対応します。経験や勘による調整が不要な高応答・高精度射出制御を実現しました。



数値モデルと補償回路

卓越した省エネ性能

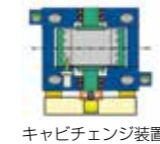
サーボモータの減速時に発生する電力を回生させ、これをヒータ等で消費することにより、マシン1台あたりの消費電力を削減できます。

電動式安全ドア自動開閉装置 (オプション)

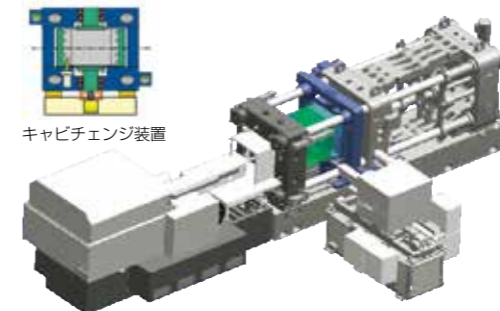
安全ドアの自動開閉装置に電動駆動式を採用しました。スムーズかつ迅速な動作で、安全な作業の実現と、サイクルタイム短縮に貢献します。

高機能・高付加価値成形 (オプション)

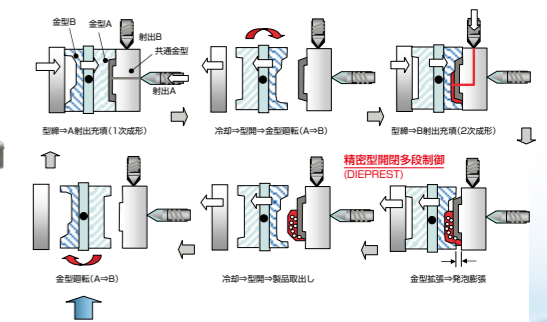
Cav-Change DIEPREST



キャピチェンジ装置



Cav-Changeシステム外観



積層射出発泡成形の成形動作フロー

UBEMAX-UF シリーズ主仕様

項目		単位	UF650W				UF850W				UF1000W				UF1300																				
型締装置	型締機構	—	ダブルトル								ダブルトル																								
	型締力	kN	6,370								8,330								9,800																
	タイパ間隔 (H×V)	mm	1,100×1,100								1,320×1,320								1,400×1,400																
	金型取付盤寸法 (H×V)	mm	1,540×1,540								1,840×1,840								1,900×1,900																
	型開閉ストローク	mm	1,000								1,200								1,400																
	型厚 (最小/最大)	mm	400/1,040								500/1,240								500/1,240																
	最大型開間隔 (デライト)	mm	2,040								2,440								2,640																
	エジェクタカ	kN	196								245								245																
	エジェクタストローク	mm	200								200								200																
射出装置	射出型式	—	i55				i74				i74				i100				i74				i100												
	スクリー記号 (●: 標準)	—	A (●)		B		A		B		A (●)		B		A (●)		B		A		B		A (●)		B										
	スクリー径	mm	90	100	100	112	90	100	100	112	100	112	112	120	100	112	112	120	100	112	112	120	100	112	112	120									
	理論射出体積	cm ³	2,862	3,534	3,927	4,926	2,862	3,534	3,927	4,926	3,927	4,926	5,517	6,333	3,927	4,926	5,517	6,333	3,927	4,926	5,517	6,333	3,927	4,926	5,517	6,333									
	射出質量 (PS)	g	2,633	3,251	3,613	4,532	2,633	3,251	3,613	4,532	3,613	4,532	5,076	5,826	3,613	4,532	5,076	5,826	3,613	4,532	5,076	5,826	3,613	4,532	5,076	5,826									
	最大射出圧力	MPa	185	150	180	150	185	150	180	150	180	150	175	150	180	150	175	150	180	150	175	150	180	150	175	150									
	最大保圧力	MPa	167	135	162	135	167	135	162	135	162	135	158	135	162	135	158	135	162	135	158	135	162	135	158	135									
	射出率	cm ³ /s	954	982	1,100	1,182	954	982	1,100	1,182	1,100	1,182	1,477	1,527	1,100	1,182	1,477	1,527	1,100	1,182	1,477	1,527	1,100	1,182	1,477	1,527									
	スクリー回転速度	min ⁻¹	165				147				147				130				147				130												
	可塑化能力 (PS)	kg/h	445	462	540	560	445	462	540	560	540	560	625	655	540	560	625	655	540	560	625	655	540	560	625	655									
	ヒータ容量	kW	39.0				51.0				39.0				51.0				51.0				52.0				54.0								
	その他	冷却水容量 (ホッパー口)	L/min	20								20								20								20							
		ノズル芯高さ (グラウド代含まず)	mm	1,485								1,575								1,575								1,666							
機械寸法		L	10.64				11.08				11.21				11.34				12.08				12.74				12.38				12.94				
		W	2.68								2.97								2.99								3.30								
		H	2.63								2.81								2.81								3.10								
機械質量	ton	44				47				55				58				60				64				73				77					

項目		単位	UF1400HW								UF1800								UF3000HW																											
型締装置	型締機構	—	ダブルトル								ダブルトル								ダブルトル																											
	型締力	kN	13,720								17,640								29,400																											
	タイパ間隔 (H×V)	mm	1,830×1,510								1,850×1,660								2,170×1,780																											
	金型取付盤寸法 (H×V)	mm	2,480×1,970								2,856×2,413								3,175×2,630																											
	型開閉ストローク	mm	1,500								1,700								1,800																											
	型厚 (最小/最大)	mm	650/1,300								800/1,500								900/2,060																											
	最大型開間隔 (デライト)	mm	2,800								3,200								3,860																											
	エジェクタカ	kN	294								294								392																											
	エジェクタストローク	mm	250								300								350																											
射出装置	射出型式	—	i74				i100				i128				i128				i161				i200				i161				i200															
	スクリー記号 (●: 標準)	—	A		B		A (●)		B		A		B		A (●)		B		A		B		A (●)		B		A		B																	
	スクリー径	mm	100	112	112	120	120	132	120	132	132	140	140	150	132	140	140	150	132	140	140	150	132	140	140	150	132	140	140	150																
	理論射出体積	cm ³	3,927	4,926	5,517	6,333	6,786	8,211	6,786	8,211	9,032	10,160	10,775	12,370	9,032	10,160	10,775	12,370	9,032	10,160	10,775	12,370	9,032	10,160	10,775	12,370	9,032	10,160	10,775	12,370																
	射出質量 (PS)	g	3,613	4,532	5,076	5,826	6,243	7,554	6,243	7,554	8,309	9,347	9,913	11,380	8,309	9,347	9,913	11,380	8,309	9,347	9,913	11,380	8,309	9,347	9,913	11,380	8,309	9,347	9,913	11,380																
	最大射出圧力	MPa	180	150	175	150	180	150	180	150	180	150	175	155	182	155	175	155	182	155	175	155	182	155	175	155	182	155	175	155	182															
	最大保圧力	MPa	162	135	158	135	162	135	162	135	158	140	164	140	158	140	164	140	158	140	164	140	158	140	164	140	158	140	164	140																
	射出率	cm ³ /s	1,100	1,182	1,477	1,527	1,493	1,505	1,493	1,505	1,807	2,032	2,031	2,332	1,807	2,032	2,031	2,332	1,807	2,032	2,031	2,332	1,807	2,032	2,031	2,332	1,807	2,032	2,031	2,332																
	スクリー回転速度	min ⁻¹	147				130				130				120				110				120				110																			
	可塑化能力 (PS)	kg/h	540	560	625	655	650	630	650	630	700	680	750	730	700	680	750	730	700	680	750	730	700	680	750	730	700	680	750	730																
	ヒータ容量	kW	51.0				52.0				54.0				56.0				60.0				56.0				60.0				71.0				75.0				80.0				85.0			
	その他	冷却水容量 (ホッパー口)	L/min	20								20								30								30																		
		ノズル芯高さ (グラウド代含まず)	mm	1,750								1,950								2,100								2,100																		
機械寸法		L	12.56				13.12				13.56				15.28				16.07				16.24				17.24				17.42															
		W	4.10								4.10								4.10								4.60																			
		H	3.10								3.80								3.80								4.00																			
機械質量	ton	85				89				90				180				200				260																								

- 注). 1.本仕様はSI単位を使用しています。
 2.理論射出体積は(スクリー直径の断面積)×(スクリーストローク)
 3.射出質量はポリスチレンの場合で、理論射出体積の92%とします。
 4.可塑化能力はポリスチレンの場合の値です。
 5.最大射出圧力・最大保圧力はサイクルによって制限される場合があります。
 6.本表の数値は、予告なしに改良変更することがあります。

UBE の超大型全電動式射出成形機 (1,300t ~ 3,500t)



MD1300HW



UF1600



MD3000HW

UBE / UBEマシナリー株式会社

Main web site
<http://www.ubemachinery.co.jp>