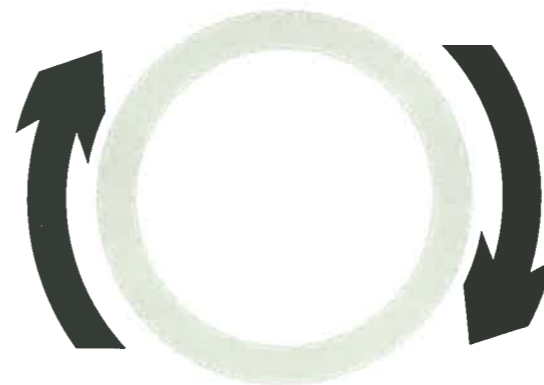


**UBE**

# 回転円筒体

**UBEマシナリー株式会社**



# ロータリーキルン ROTARY KILN

当社では、日本国内はもとより、海外にまで数多くのキルンの納入実績を積み重ねており、その用途もセメントクリンカー・マグネシウムクリンカー・生石灰・ニッケル鉱石などの焼成用、また産業廃棄物の焼却用として活躍しております。

これは当社にセメント部門、関連会社として生石灰・マグネシウムクリンカーなどのメーカーを擁している関係上、焼成技術および経験に裏づけされた信頼度の高い装置を製作していることを物語るものであります。

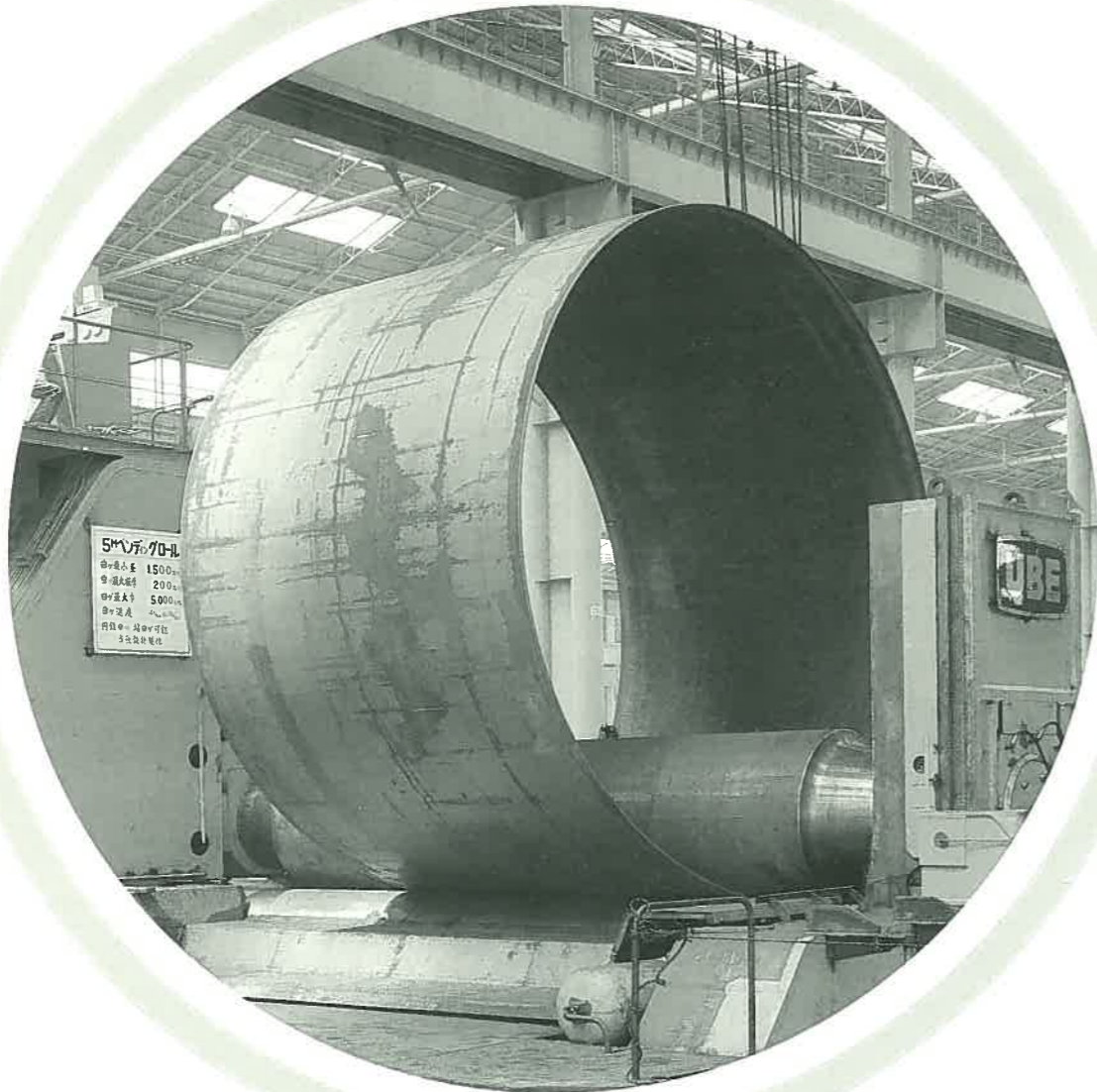
燃焼装置・原料給排出装置・ダスト処理装置・制御装置にいたる完全な一貫ラインとして、まとめて納入できることは、当社の大きな特色といえましょう。

**UBE**のキルンは、熱効率が高く、故障が少なく、永年の経験からすみずみまで配慮の行き届いた使い易い設備としてご好評をいただいております。



▲セメントキルン Cement Kiln

●能力(Capacity) 100,000t/m ●胴体寸法(Shell Size) 6.2mφ×12mL ●電動機(Motor) 500KW×2  
●支点数(Support) 6



UBEマシナリー株式会社は、1914年以来、永年にわたって各種産業機械を作り、産業のあらゆる分野に生産設備を供給しています。キルン・ドライヤー・チューブミル・転炉・精製炉など回転円筒体機器は、石灰焼成用・セメント焼成用、ドロマイト・ニッケル鉱石煅焼用、銅製練用等の分野で活躍しています。

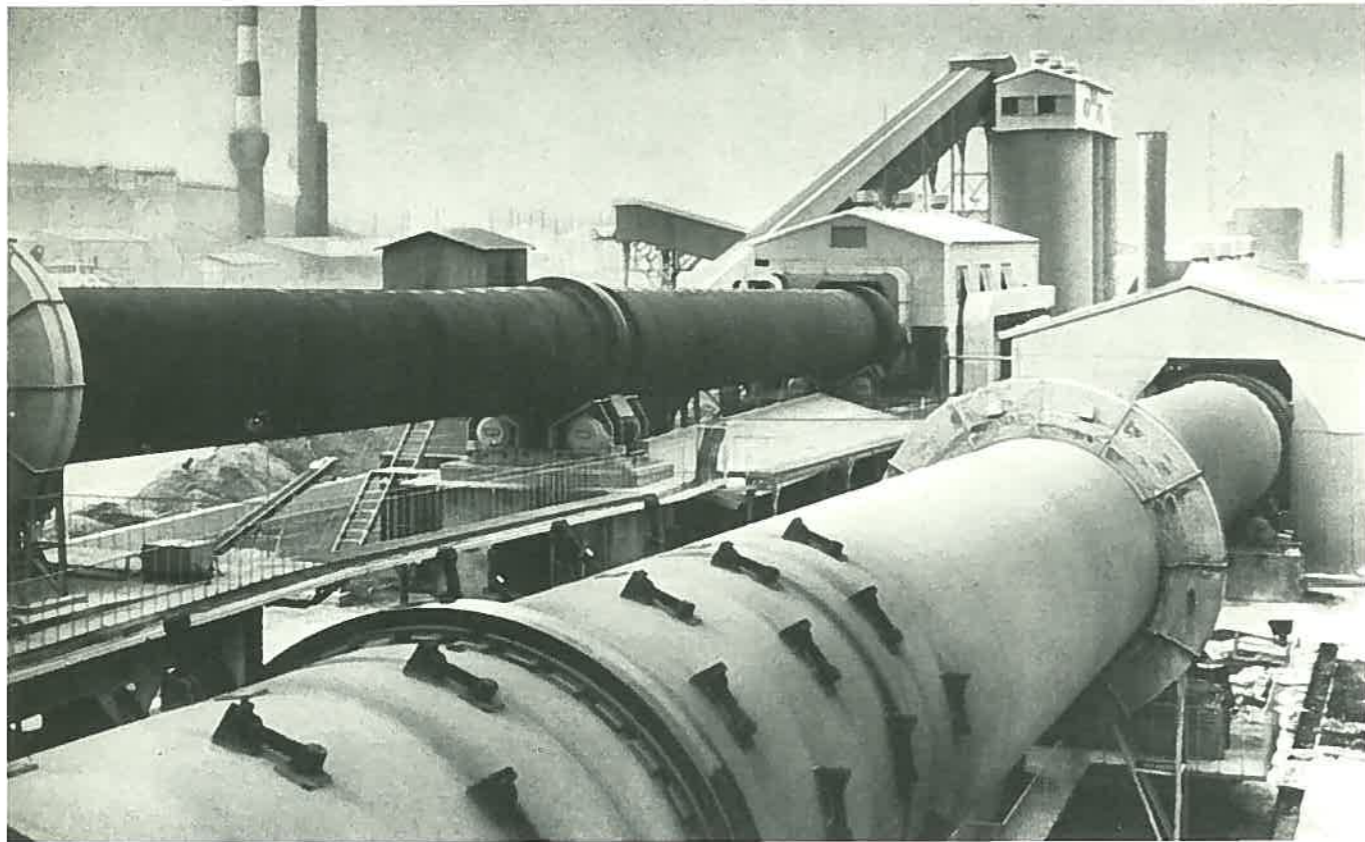
その高い信頼性は、当社ならびに関連会社での使用経験の設計・製作へのFeed-Backはもちろん、各納入先との絶間ない改善・改良活動と共同開発等のバラエティに富んだ活動が役立っていることはいまでもありません。また、当社加工設備は、5m幅の厚板用強力ベンディングロール、8.2mW×19mL×8.8mHの大型焼鈍炉をはじめ、各種高性能加工機を設置しており、万全の生産体制を取っております。UBEマシナリー株式会社は、これらの経験と技術と加工設備をフルに駆使し、ユーザーのご満足いただける機器をこれからも作り続けていきます。

Since 1914, the machinery division of UBE (UMC) has been manufacturing various industrial machines and machinery products, serving every field of industry. Among them, there are a group of rotary type products such as those introduced here: kilns, dryers, tube mills, converters, holding furnaces and others, which are widely used for making quick lime, cement, dolomite and for nickel ore calcining, copper refining and other purposes.

These reliable products have been developed and completed through test use at Ube industries itself and its affiliated industries; they also reflect Ube's long and diversified experience in manufacturing other types of machinery as well as its constant joint technical researches with the users.

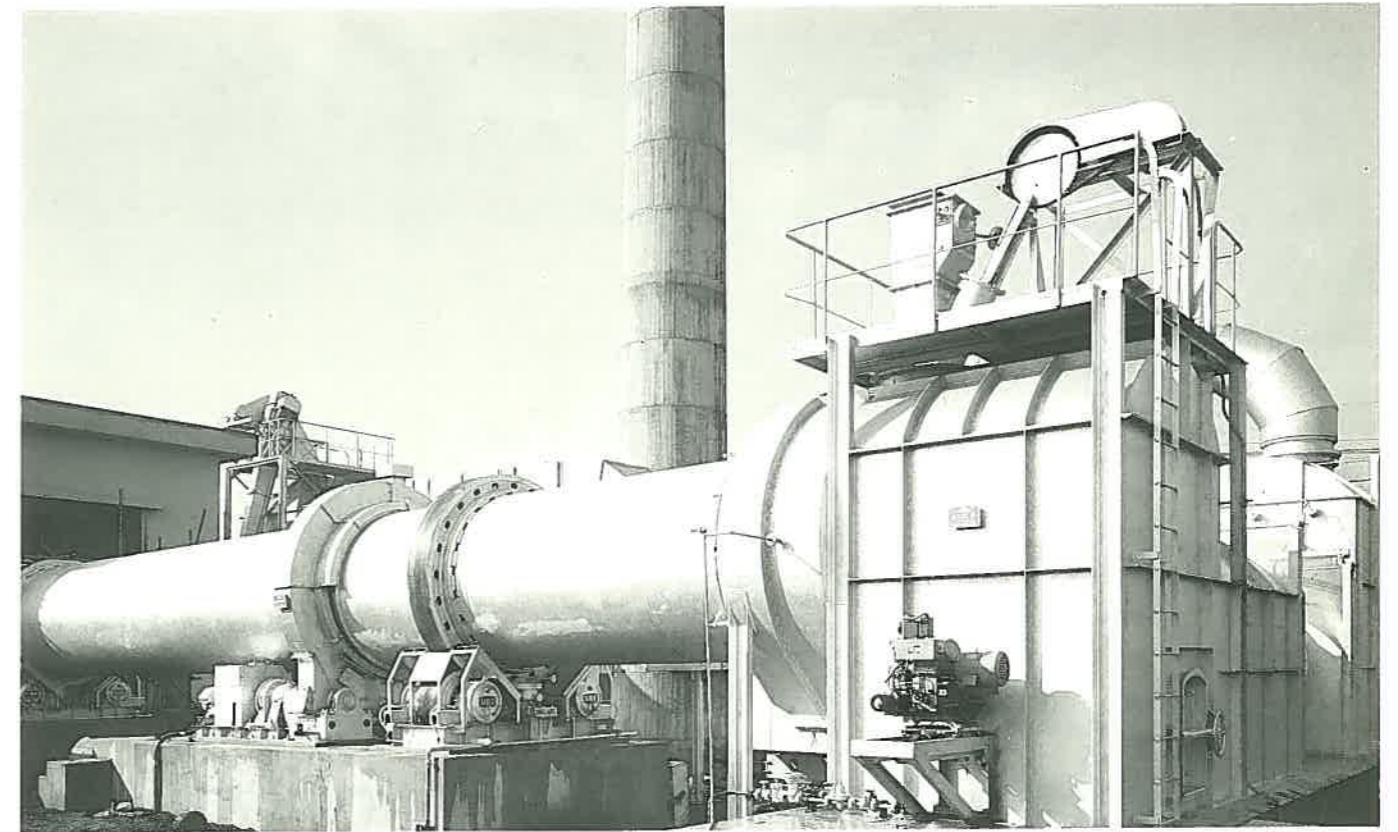
The production facilities of the machinery division include a powerful bending roll for making 5-metre wide steel plates, a large annealing furnace (8.2m wide, 19m long and 8.8m high) and other high-performance machines and equipment.

The machinery division of Ube Industries, with its competent technology and updated production facilities, will be ready to meet all the requirements of the users of its products.



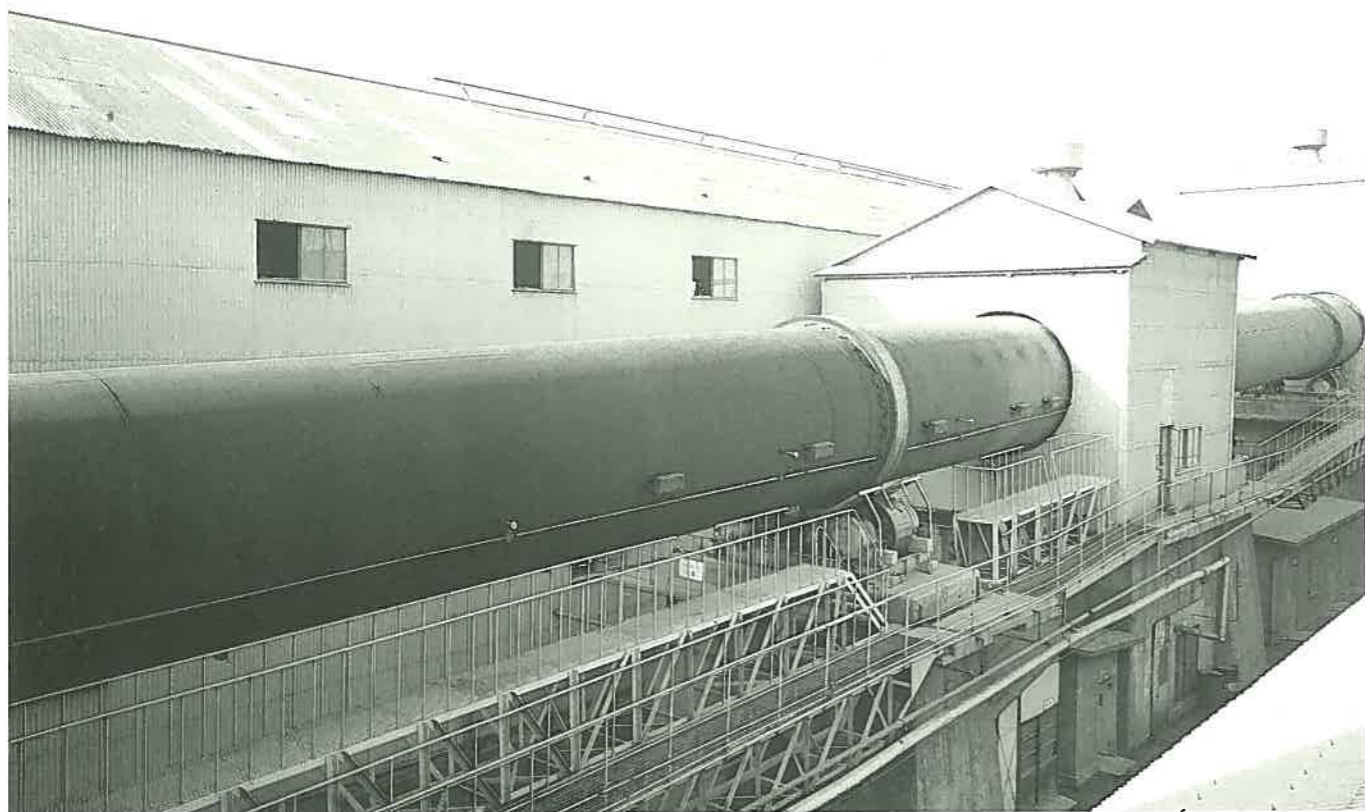
▲マグネシヤ焼成用キルン Magnesia Calcining Kiln

●能力(Capacity) 120t/d ●胴体寸法(Shell Size) 3~2.8mφ×85mL ●電動機(Motor) 90KW ●支点数(Support) 4



▲汚泥焼却用キルン Sludge Treatment Kiln

●能力(Capacity) 2.5t/h ●胴体寸法(Shell Size) 2mφ×20mL ●電動機(Motor) 22KW ●支点数(Support) 2



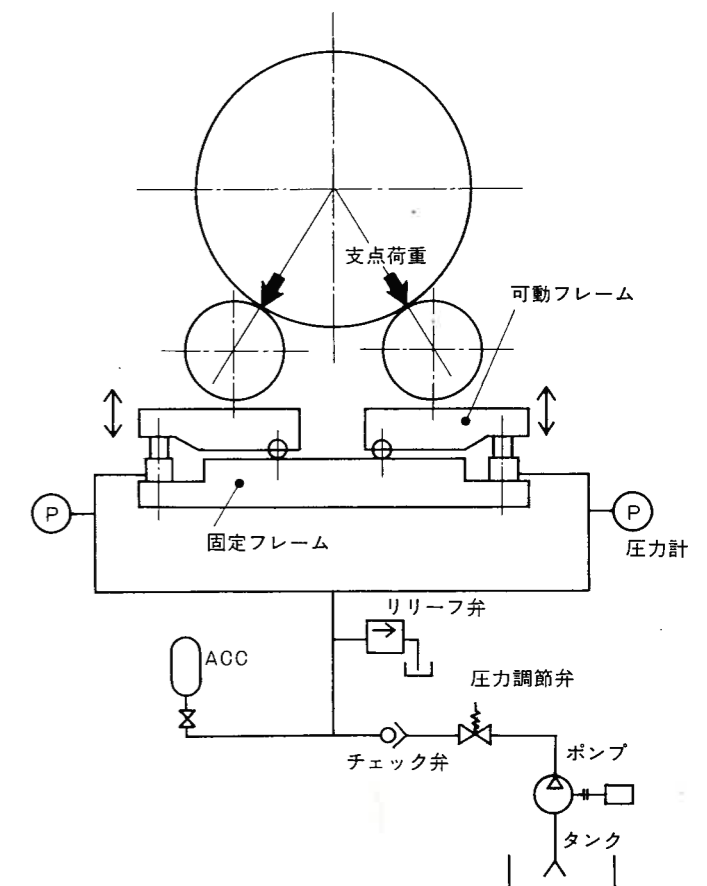
▲ニッケル鉱石煅焼キルン Nickel Ore Calcining Kiln

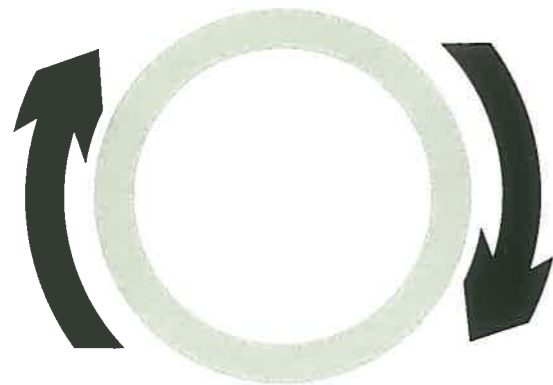
●能力(Capacity) 360t/h ●胴体寸法(shell Size) 3mφ×60mL ●電動機(Motor) 90KW ●支点数(Support) 4

## ロータリーキルン ローラ台浮動装置 ROLLER FLAME FLOATING SYSTEM

当社独自に開発した機構で、今までのセメントキルンではシェル内コーチングの付着状態の変化およびシェルが変形して回転した場合、ローラにかかる荷重が変動しローラ軸受に変動荷重がかかり、軸受の焼付きまたは破損の原因になっておりました。

本装置は図に示すように、油圧シリンダーでローラ台を駆動させ、シェルの偏心運動に追従できるようにし、支点荷重を常に一定にしたものです。すでに当社セメント工場に採用し、順調に作動しています。





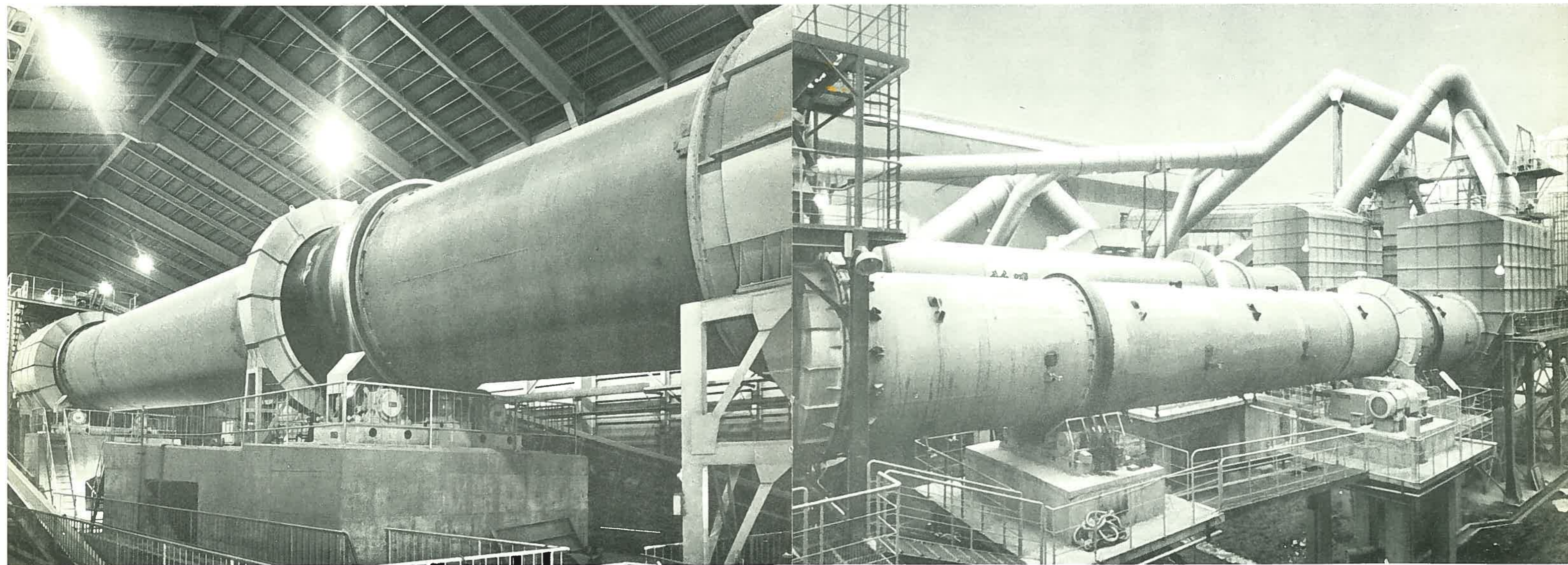
# ロータリードライヤー ROTARY DRYER

UBE ロータリードライヤーは操作が容易で、長期連続運転可能、大容量処理に適しているなどの特色をもっているため、化学工業・窯業・金属工業等で広く採用されています。

当社では、小は直径1mのものから大は直径5mを越えるものまで数多くの製作実績を持っており、いずれも永い経験に裏付けられた安定した装置としてユーザーのご好評をいただいています。

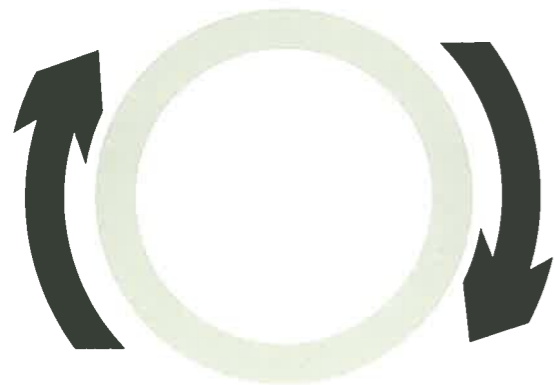
## ▼石灰石用ドライヤー Lime Stone Dryer

●能力 (Capacity) 194t/h ●胴体寸法 (Shell Size) 3.9mφ×30mL ●電動機 (Motor) 320KW ●支点数 (Support) 2



## ▲ニッケル鉱石用ドライヤー Nickel Ore Dryer

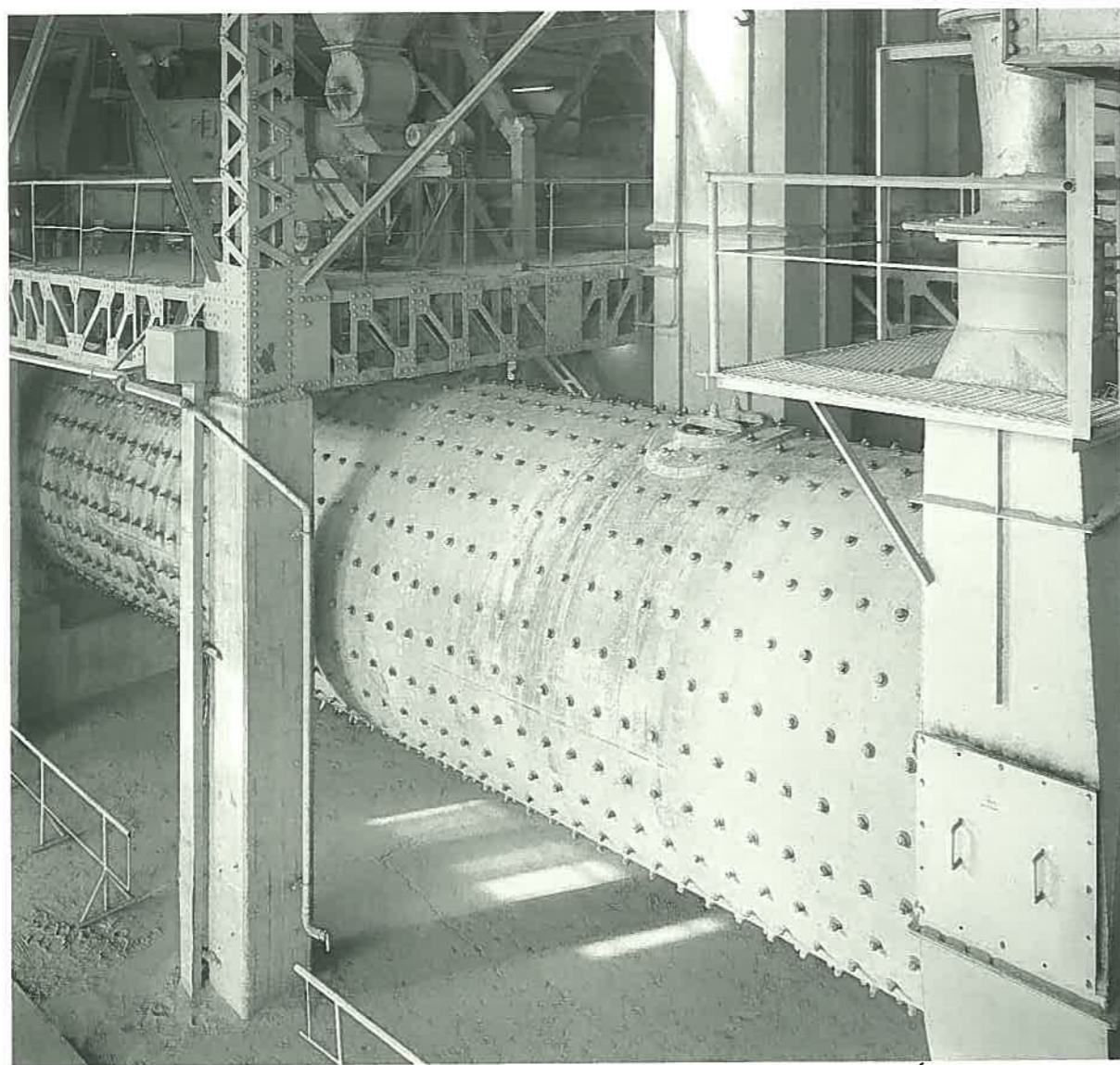
●能力 (Capacity) 100t/h ●胴体寸法 (Shell Size) 3.15mφ×30mL ●電動機 (Motor) 160KW ●支点数 (Support) 2



## チューブミル TUBE MILL

微粉炭燃焼装置用として製作を開始してから今日まで **UBE** チューブミルは、300基を越す製作実績をもっています。

構造がシンプルで堅牢であり運転が円滑で、希望の微粉が迅速に得られるため、現在ではセメントの仕上粉碎機として数多く使用され好評を得ています。



▲セメント用チューブミル Cement Mill

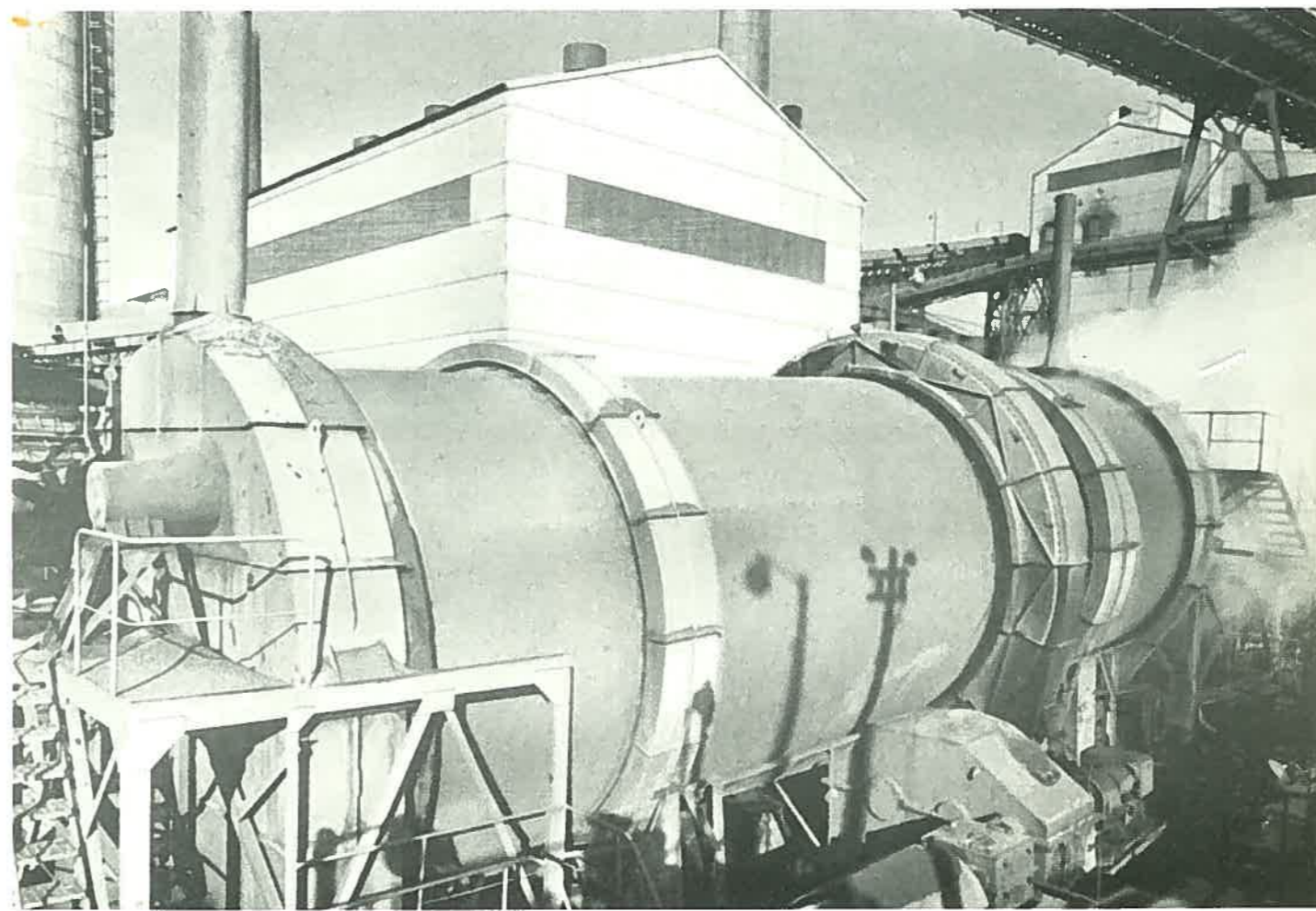
●能力 (Capacity) 100t/h ●胴体寸法 (Shell Size) 4.3mφ×11.5mL ●電動機 (Motor) 3200KW



## ドラムミキサー DRUM MIXER

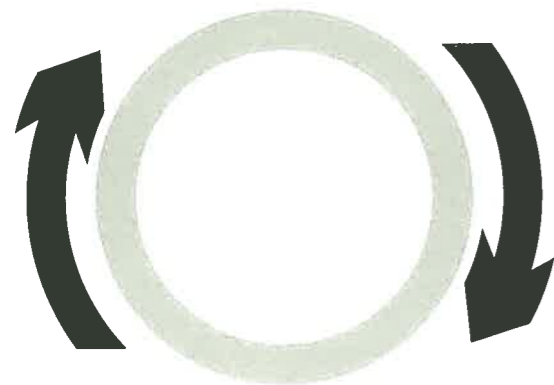
焼結原料の混合は近年、高炉の大型化にともない1,300t/h~1,500t/hという膨大な処理能力が必要となり、ドラムミキサーが1台~2台並列で使用されるようになってきました。

**UBE** ドラムミキサーは支持点間を一体加工しているため、運転が円滑で混合効率がよく、多くの納入実績をもち、ユーザーのご好評をいただいています。



▲焼結原料用ドラムミキサー Sintering Material Mixer

●能力 (Capacity) 900t/h ●胴体寸法 (Shell Size) 5mφ×15mL ●電動機 (Motor) 300KW

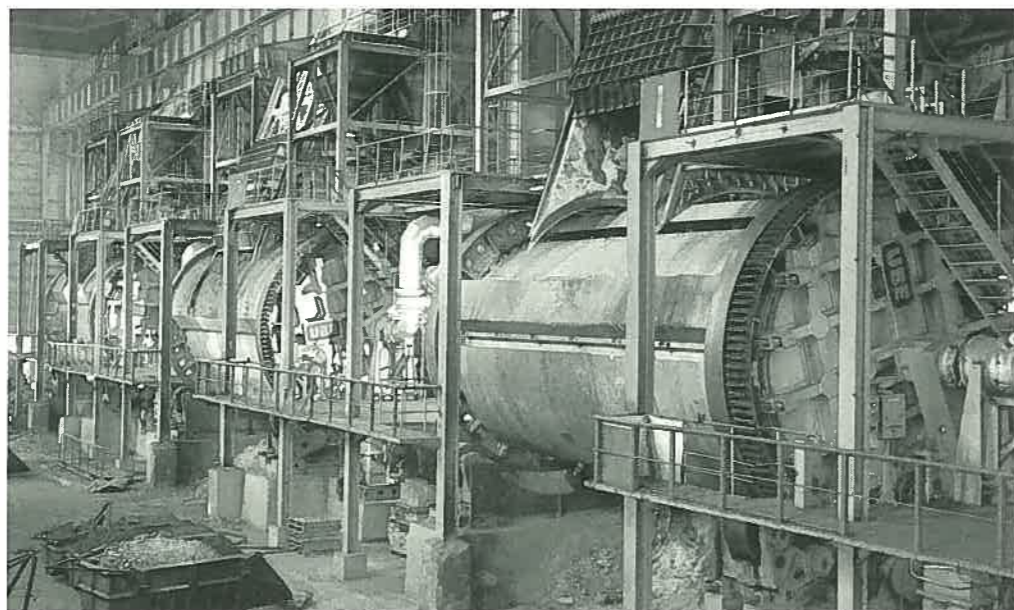


## 転炉・精製炉

### P.S. CONVERTER ANODE FURNACE

当社は1965年に150t PS転炉・250t精製炉を完成納入したのを初めとし、次々に大型品を製作し現在PS転炉で250t、精製炉では400t級を製作、マーケットシェアにおいても70%を越す圧倒的な信頼を得ています。

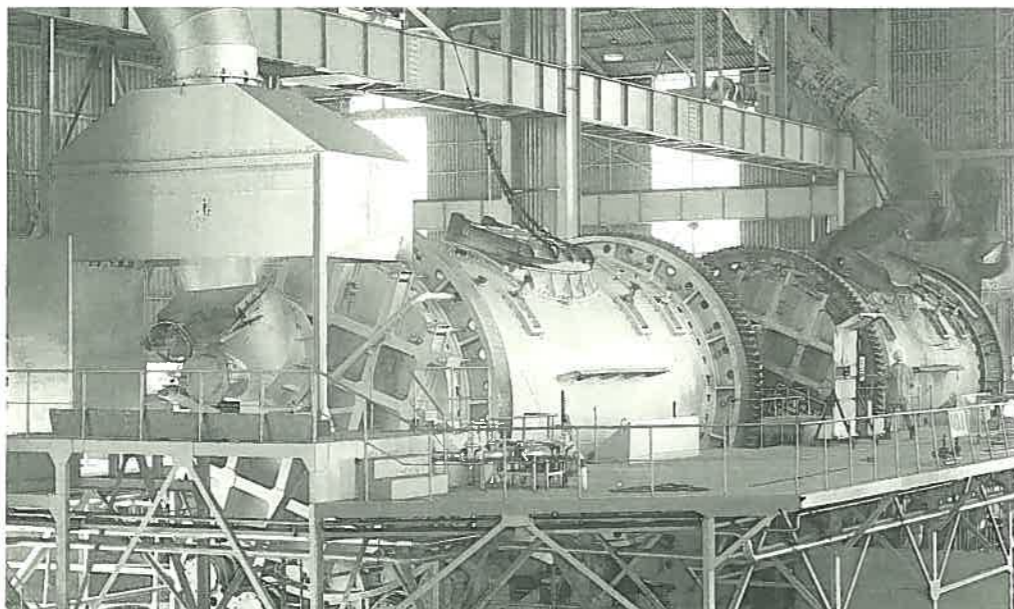
当社の豊富な設計経験と鋳鋼から機械加工に至るまで完備された生産体制は、今後の製品大型化の傾向に十分対処できるものと確信しております。



#### 銅製練用P.S.型転炉

Copper Smelting P.S. Converter

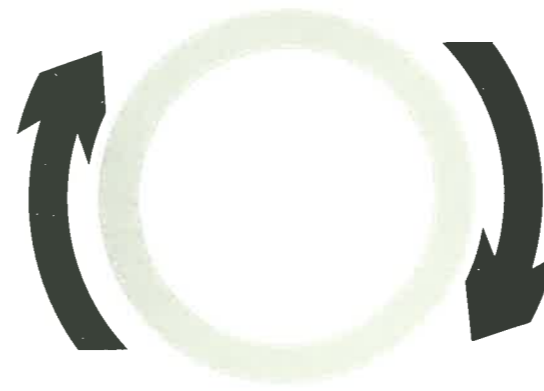
- 容量(Capacity) 150t
- 胴体寸法(Shell Size) 3.96mφ×9.15mL
- 羽口数(Tuyere) 52本
- 電動機(Motor) 75KW



#### 銅製練用精製炉

Anode Furnace

- 容量(Capacity) 300t
- 胴体寸法(Shell Size) 4.064mφ×10mL
- 電動機(Motor) 60KW

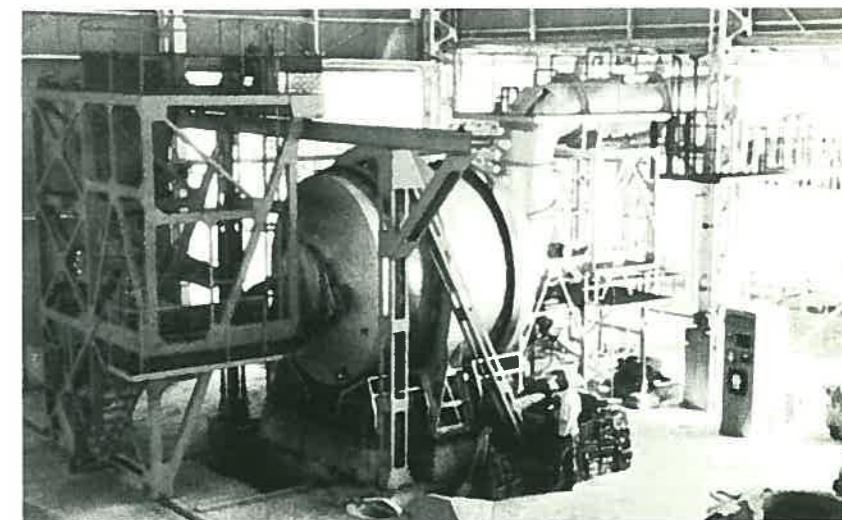


## ロータリー ショートファーネス

### ROTARY SHORT FURNACE

回転円筒体の製作に永年の経験をもつUBEマシナリー株式会社が、非鉄金属の熔解炉として開発した独自の新鋭装置です。

特にバーナーの炎が内部でUターンする方式をとっているため熱効率が良く、コンパクトで使用し易いところから、従来の反射炉、ワンプラス式の熔解炉に代ってめざましい進出ぶりを見せています。



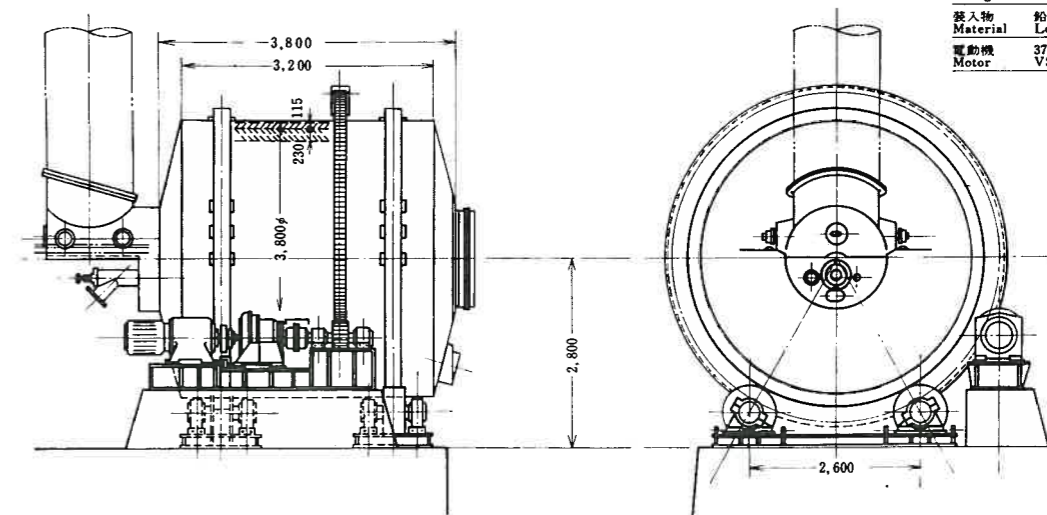
#### 鉛ドross製練用 ロータリーショートファーネス

Lead Slag Refining Rotary Short Furnace

- 容量(Capacity) 28t
- 胴体寸法(Shell Size) 3.8mφ×3.8mL
- 電動機(Motor) 37KW

#### ロータリー ショート ファーネス寸法図

#### Rotary Short Furnace Drawing



要 項 Specifications	
投入量 Charge	28t/Batch
投入物 Material	鉛ドross Lead Slag
電動機 Motor	37KW VS Motor

# UBEマシナリー株式会社

本社	〒755-8633 山口県宇部市大字小串字沖ノ山1980番地	TEL 0836-22-0072(代表)	FAX 0836-22-6457
東京支店	〒105-6791 東京都港区芝浦1丁目2番1号 シーバンスN館21階	TEL 03-5419-6292	FAX 03-5419-6296
大阪支店	〒541-0052 大阪市中央区安土町3丁目3番9号 田村駒ビル4階	TEL 06-4705-1047	FAX 06-4705-7180
九州支店	〒810-0001 福岡県福岡市中央区天神1丁目2番12号 メットライフ天神ビル5階	TEL 092-781-2649	FAX 092-781-2311
沖縄営業所	〒910-2125 沖縄県浦添市仲西1丁目3番25号 フロンテージ仲西801号	TEL 098-988-1018	FAX 098-988-1018